



# AUCTIE'S

## ARTS DU XX<sup>E</sup> SIÈCLE

**Vendredi 18 octobre, 14:00**

Salle 2

**Commissaire-priseur habilité** : Maître Céline Béral

**Sous la direction de** : Sam Taïr et Louis Le Carrères

**Crieur** : Fabrice Viala 06.08.65.03.04

**Sauf consignes données avant la vente, les lots seront confiés au Magasinage Drouot.**

Frais en sus des enchères : 28% TTC (+2% en live)

Auctie's SVV, 258 bd St Germain 75007 PARIS - N° d'agrément 2001-025  
01 42 72 03 65 – [contact@aucxies.com](mailto:contact@aucxies.com)

## Vente N° 265

- 1 CHARLES V LE SAGE  
Fils aîné de Jean le Bon et de Bonne de Luxembourg 8 avril 1364 – 16 septembre 1380  
KAROLVS x DI GR FRANCORV x REX.  
Charles roi des Francs par la grâce de Dieu  
Dans un champ fleurdelisé, le roi, couronné, debout sous un dais gothique accosté de lis, portant une cotte d'armes fleurdelisée par-dessus sa cotte de mailles, tenant l'épée et la main de Justice.  
R/. ✠ XPC \* VINCIT \* XPC \* REGNAT \* XPC \* IMPERAT.  
Christ vainc Christ règne Christ ordonne  
Croix tréflée avec quadrilobe anglé en cœur, cantonnée de deux lis et de deux couronnelles, dans un quadrilobe anglé accosté de lis.  
♦ Fr 284 ; Dy 360  
Franc à pied d'or (20 avril 1365).  
Poids brut : 6 grammes  
T.B.



500 / 1000 €

- 2 Collier draperie en or jaune (18k) au motif d'une frise de triangles, boules et amandes  
Longueur : 44 cm  
Poids brut : 33,4 grammes



950 / 1100 €

- 3 Bague en or 18k (750e) et platine (850e), ornée d'un rubis traité rectangulaire à pans coupé, en serti double griffe, épaulé de diamants tapers.  
Poids du rubis : 3 carats environ.  
Poids brut : 5.10 g. Tour de doigt : 51 avec boules de mise à taille.



Expert : Drew Battaglia pour Sancy Expertise Paris

1500 / 3000 €

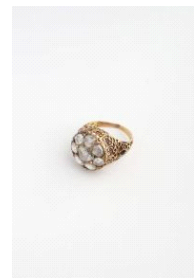
- 4 Bracelet en or jaune (18k) présentant une alternance de grosses mailles lisses ou à motifs  
Poinçon d'orfèvre HTF  
Chainette de sureté  
Poids brut : 33 grammes



800 / 1500 €

- 5 Bague en or 18k (750e), ornée de 8 diamants taillés en rose sur paillons dont un plus important au centre, le panier ajouré d'arabesques rehaussé partiellement d'émail bleu et ponctué d'éclats de diamants. (anneau légèrement déformé et quelques manques). Travail étranger du XIX<sup>e</sup> siècle.  
Poids brut : 6 g. Tour de doigt : 49.

300 / 500 €



- 6 Broche en or jaune (750) figurant une fleur ornée de pierres de couleurs tutti frutti  
Travail des années 1970/1980  
Poids brut : 17 grammes

400 / 600 €



- 7 Bracelet en or (750) et argent (min. 800) aux grosses mailles ovales ornées en alternance de rangées de points d'or ou d'argent  
L : 17 cm  
Poids brut : 58,3 grammes

1500 / 3000 €



- 8 Collier en or gris (18k) à mailles vénitienne supportant en pendentif une aigle-marine de forme poire  
Poids brut : 4 grammes

100 / 150 €



- 9 Collier en or jaune (18k) à mailles torsadées sur deux rangs de longueurs légèrement différentes  
Poids brut : 8 grammes

200 / 300 €



- 10 Bracelet aux maillons alternés en or jaune (18k)  
Longueur : 20,5 cm  
Poids brut : 12,9 grammes

350 / 450 €



- 11 Bracelet en or jaune (18k) à maillons alternés  
Poinçon d'orfèvre au triangle rayonnant  
Fermoir à clip et huit de sécurité  
Longueur : 20 cm  
Poids brut : 9,2 grammes

220 / 250 €



- 12 Bague en or jaune (18k) centrée d'une perle (diam : 5 mm env.)  
Trace de poinçon d'orfèvre  
Tour de doigt : 53  
Poids brut : 1,4 gramme

50 / 100 €



- 13 Paire de boucles d'oreilles en or jaune (18k) formant deux anneaux  
entremêlés sur lesquels reposent une perle (diam : 5 mm env.)  
Poids brut : 2,2 grammes

100 / 150 €



- 14 Collier en or jaune (18k) à mailles anglaises orné d'un cabochon vert  
émeraude en goutte flanqué de deux lignes de cinq pierres blanches  
Poids brut : 12 grammes

350 / 450 €



- 15 Important bracelet jonc en or jaune (750) à décor alterné de motifs de  
dômes sphériques et motifs pyramidaux gravés de motifs  
stylisés et enroulements.  
Travail oriental du XXème siècle.  
Poids : 30,08 g  
Petits chocs et accidents.

1000 / 2000 €



- 16 Paire de boutons de manchette en métal doré formée de mouvements  
de montre mécaniques figés.  
Diamètre : 2 cm.

Expert : Drew Battaglia pour Sancy Expertise Paris

200 / 400 €





- 17 Paire de boutons de manchettes en micro mosaïque polychrome représentant un scarabée sur fond blanc  
Poinçons présentant une tête de chien de profil  
24 x 24 mm

200 / 400 €



- 18 Clip de revers en platine (950e) et or gris 18k (750e), à décor géométrique orné de diamants taille ancienne dont 4 plus importants, rehaussé de croisillons et de lignes de baguettes d'émeraudes, les tranches ciselées de volutes. Système pendentif. On y joint une chaîne en or gris 18k (750e) maille forçat, fermoir anneau ressort. (quelques accidents aux émeraudes).  
Taille des diamants principaux : 1.40 carats environ l'ensemble  
Travail étranger des années 1930/40.  
Poids brut : 22.50 g. Dimensions: 5 x 2.7 cm.

Expert : Drew Battaglia pour Sancy Expertise Paris

8000 / 12000 €



- 19 Bague en or jaune (18k) ornée d'un cabochon d'émeraude flanqué de deux petites pierres blanches  
Tour de doigt : 52  
Poids brut: 5 grammes

300 / 500 €



- 20 Bague marguerite en or gris 18k (750e), ornée d'un saphir ovale facetté en serti griffe dans un entourage de diamants taille brillant. (traces de dorure).  
Poids du saphir : 2.50 carats environ  
Poids brut : 5.60 g.  
Tour de doigt : 54 (avec boules de mise à taille)

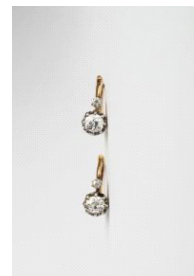
Expert : Drew Battaglia pour Sancy Expertise Paris

300 / 500 €



- 21 Paire de boucles d'oreille "dormeuses" en ors jaune et gris (750) ornées d'un diamant (0,4 cts) surmonté d'un autre plus petit sertis sur griffe  
Poids brut : 3,0 grammes

150 / 300 €



- 22 Bague marguerite en or gris 18k (750e), ornée d'un saphir oval coussin, dans un entourage de 10 diamants taille brillant.  
Poids du saphir: 1.80 carats environ  
Poids des diamants: 1.50 carats environ l'ensemble  
Poids brut : 7.60 g.  
Tour de doigt : 61.

Expert : Drew Battaglia pour Sancy Expertise Paris

150 / 300 €



- 23 Bague dôme en or 18k (750e) et platine (850e), ornée d'un motif de fleur en diamants taille brillant dont un plus important au centre, dans un décor ajouré rehaussé de diamants brillantés.  
Poids des diamants: 1.50 carats environ l'ensemble.  
Travail étranger des années 60.  
Poids brut : 9 g.  
Tour de doigt : 46.



Expert : Drew Battaglie pour Sancy Expertise Paris

600 / 1200 €

- 24 Importante bague cocktail en or jaune 18 carats (750) et platine (850) centrée d'un motif stylisé à deux anneaux sur fond de resilles et épaulés de rangées de petits diamants d'environ 0,7 carats.  
Poids brut : 20,5 g  
Tour de doigt : 54/55



800 / 1500 €

- 25 Bracelet ligne en or gris 18k (750e), composé de 91 diamants taille brillant en serti griffe, agrémenté d'un fermoir à cliquet avec huit de sécurité. (fermoir fatigué)  
Poids total des diamants: 2.70 carats environ l'ensemble  
Poids brut : 9.20 g.  
Longueur : 18 cm.



Expert : Drew Battaglia pour Sancy Expertise Paris

1000 / 2000 €

- 26 Importante bague en platine (850) centrée d'un important diamant taille ancienne de 4,18 carats et épaulé de deux petits diamants de taille ancienne.  
Travail circa 1930.  
Tour de doigt : 52  
Poids brut : 6,4 grammes  
Dans un écrin de la Maison Gustave Sandoz.  
L'anneau légèrement déformé.



12000 / 15000 €

- 27 MICHAELA FREY  
Bracelet manchette en métal et émail au décor de formes géométriques colorées  
Signé à l'intérieur "M Frey Wien S"  
Porté, quelques coups et griffures



100 / 200 €

- 28 Jean PAINLEVÉ (1902-1989) et Geneviève HAMON (1905-1987)  
Bracelet en métal composé de sept maillons carrés en bakélite verte,  
chacun centré d'un hippocampe en métal doré.  
Fermoir à cliquet.  
Signé "jHp Paris"  
Long. : 19 cm



Entre les initiales du créateur, le H de jHp renvoie à la marque "à l'hippocampe" créée au milieu des années 1930 par Painlevé et Hamon, mari et femme. Elle propose des bijoux et accessoires de mode à l'effigie de l'animal fétiche de l'artiste dont le métier premier est la biologie marine. Ils se font connaître pour leurs documentaires cinémas sur la vie marine dès la fin des années 1920.

70/100 €

- 29 Jean PAINLEVÉ (1902-1989) et Geneviève HAMON (1905-1987)  
Bracelet en métal composé de cinq maillons rectangulaires aux  
arceaux ornés d'un cabochon en bakélite vert d'eau, chacun centré  
d'un hippocampe en métal doré.  
Fermoir à cliquet.  
Signé "jHp Paris made in France"  
Long. : 17 cm  
Un hippocampe à refixer



Entre les initiales du créateur, le H de jHp renvoie à la marque "à l'hippocampe" créée au milieu des années 1930 par Painlevé et Hamon, mari et femme. Elle propose des bijoux et accessoires de mode à l'effigie de l'animal fétiche de l'artiste dont le métier premier est la biologie marine. Ils se font connaître pour leurs documentaires cinémas sur la vie marine dès la fin des années 1920.

70/100 €

- 30 Jean DESPRES (1889-1980)  
Bague en argent (800) au décor moderniste de barrettes, demi sphère  
et lignes sur fond martelé  
Poinçon d'orfèvre  
Tour de doigt : 55; dim plateau : 40 x 8 mm  
Poids brut : 21,1 grammes



1000 / 2000 €

- 31 CHAUMET PARIS  
Paire de clips d'oreilles en or 18k (750e) et platine (850e), ornés d'un  
diamant taille brillant, dans un double entourage octogonal, soulignés  
d'une bande de diamants brillantés plus petits.  
Signée et numérotée. Accompagnée de son écrin signé Chaumet  
L'Arcade.  
Poids brut : 7.70 g.  
Hauteur : 2.7 cm



Expert : Drew Battaglia pour Sancy Expertise Paris

800 / 1200 €

- 32 Elvio BECHERONI (1934-2000)  
Pendentif en argent (925) en forme de clef moderniste.  
Signé, numéroté 701.  
Poids : 32 g  
On y joint : une chaîne en métal argenté.



200 / 300 €

- 33 FROMENT-MEURICE  
 Paire de boutons de col en argent (800e), à décor de stries sur fond émaillé bleu, appliquée d'un monogramme H.B en or 18k (750e) finement ciselé. Dans un écrin de la maison Froment-Meurice à la forme, aux initiales H.B. Travail de la fin du XIX° siècle. (très légers manques à l'émail, une attache restaurée)  
 Poids brut : 15.50 g. Diamètre : 2 cm.
- Expert : Drew Battaglia pour Sancy Expertise Paris
- 300 / 500 €
- 34 CHRISTIAN LACROIX  
 Pendentif pouvant former broche en métal doré figurant une croix provençale parsemé de strass.  
 Signé sur le revers.  
 Dim. : 6 cm
- 150 / 300 €
- 35 MAUBOUSSIN  
 Poudrier carré en or (750) et argent (950) à décor en deux tons figurant des cordages dans des œillets et de lignes se croisant, le miroir biseauté et le cache gravé des initiales "OT"  
 Signé "Mauboussin - Paris", numéroté "13664" et "4125" et poinçon de Maître Orfèvre.  
 1 x 7,5 x 7,5 cm  
 Poids brut : 196,9 grammes
- 300 / 600 €
- 36 CHANEL,  
 Sautoir en métal doré à double chaîne, le pendentif loupe à maillons tressés orné des deux sigles.  
 Dim. : 45 cm  
 Signé sur la plaquette.
- 400 / 600 €
- 37 VAN CLEEF & ARPELS  
 Bague Toi & Moi en or 18k (750e), formée de 2 fleurs ornées d'émeraudes et de diamants taille brillant en serti griffe. Poinçon de maître d'André Vassort.  
 Signée VCA et numérotée. Elle est accompagnée d'un écrin signé VCA.  
 Poids brut : 5 g.  
 Tour de doigt : 52.
- Expert : Drew Battaglia pour Sancy Expertise Paris
- 2000 / 3000 €
- 38 LOUIS VUITTON  
 Ensemble composé de :  
 -Un bracelet jonc en résine marron à incrustation dorées de motif Monogram enchassé dans du plexiglas et petits strass.  
 -Une bague dôme en résine marron du même modèle.  
 Rayures.
- 250 / 450 €





- 39 HERMÈS PARIS  
Bracelet jonc ouvert formant la lettre H en argent 925 millièmes  
Signé.  
Poids brut : 59 grammes; L : 67 mm  
Oxydation



400/600 €

- 40 HERMÈS PARIS  
Bracelet en argent (925) chaîne d'ancre.  
Signé.  
Poids : 63 g  
Long. : 21 cm  
Dans son écrin de la maison Hermès.



500 / 1000 €

- 41 HERMÈS PARIS  
Broche en or 18k (750e) stylisant un moineau, le plumage texturé et  
ciselé, l'œil ponctué d'un petit rubis. Signée et numérotée. Poinçon de  
maître de Edouard Richards.  
Poids brut : 12.20 g.  
Dimensions : 3 x 4 cm



Expert : Drew Battaglia pour Sancy Expertise Paris

2500 / 4000 €

- 42 CARTIER  
Bracelet jonc ouvrant en or 18K (750 e), orné d'une ligne de saphirs  
calibrés alternés de diamants brillantés, agrémenté d'un fermoir à  
cliquet avec huit de sécurité. Signé Cartier.  
Poids brut : 15.50 g. Dimensions : 6 x 5 cm.



2000 / 4000 €

- 43 CARTIER modèle Love  
Collier pendentif en or gris 18K (750e), retenant un anneau orné de 6  
diamants brillantés, gravé "Love" au revers, la chaîne maille forçat  
limée, fermoir mousqueton.  
Signé et numéroté. Il est accompagné de son écrin, de sa boîte et de  
son certificat d'authenticité.  
Poids brut : 15 g. Diamètre : 2.3 cm. Longueur : 51 cm.



Expert : Drew Battaglia pour Sancy Expertise Paris

2000 / 4000 €

- 44 CARTIER Love  
Alliance en or gris 18k (750e), à décor de vis dans un pavage de  
diamants brillantés. Signée Cartier et numérotée. Elle est  
accompagnée de son écrin, de sa boîte et de son certificat  
d'authenticité.  
Poids brut : 5.60 g.  
Tour de doigt : 60.



Expert : Drew Battaglia pour Sancy Expertise Paris

3000 / 5000 €

- 45 Bague marguerite en or gris 18k (750e), ornée d'une émeraude rectangulaire à pans coupés pesant environ 2.50 carats, dans un entourage de diamants brillantés alternés de barrettes.  
Travail français vers 1950.  
Poids brut : 4.90 g.  
Tour de doigt : 52.



Expert : Drew Battaglia pour Sancy Expertise Paris

1500 / 3000 €

- 46 CARTIER PARIS  
Trinity  
Broche clip 2 tons d'or 18k (750e), composée de 3 demi-tubes entrelacés.  
Signée, numérotée, poinçon de l'atelier Mathon. Elle est accompagnée d'un écrin signé Cartier Cadeaux.  
Poids : 29.30 g.  
Largeur : 4.7 cm.



Expert : Drew Battaglia pour Sancy Expertise Paris

1500 / 3000 €

- 47 CARTIER GONDOLE JUMBO  
Montre bracelet en or gris 18K (750 millièmes), cadran blanc laqué « SWISS », minuterie chemin de fer noire, index chiffres romains peints noirs, aiguilles glaives bleuies. Fond de boîtier à quatre vis en or gris 18K (750 millièmes) signé Cartier Paris, référence 9705, numéroté 00379, à l'intérieur signé Cartier, fabrication Guilloid Gunther SA (poinçon tête de marteau 121). Mouvement mécanique à remontage manuel signé Cartier INC. Bracelet en cuir noir, boucle ardillon Cartier en métal argenté. Montre fonctionnelle lors de l'expertise, sans garantie de fonctionnement futur et d'état des pièces. Accompagnée de sa carte de garantie de service daté de 2004. Cadran changé lors d'un service, comme la couronne.  
Travail suisse vers 1970  
Dimensions 34 x 40 mm  
Poids brut 52,2 g



Expert : Nicolas Amsellem pour Sancy Expertise Paris

8000 / 12000 €

- 48 JAEGER-LECOULTRE REVERSO  
Montre d'homme en acier à boîtier basculant, cadran argenté, minuterie chemin de fer bleue, index chiffres arabes peints noirs, aiguilles glaives bleuies. Dos signé Jaeger-LeCoultre numéroté 2891315 et référence 252.8.86. Mouvement mécanique à remontage manuel signé Jaeger-LeCoultre. Bracelet en cuir marron Jaeger-LeCoultre, boucle déployante papillon en acier signée Jaeger-LeCoultre. Montre fonctionnelle lors de l'expertise, sans garantie de fonctionnement futur et d'état des pièces. Accompagnée de ceux bracelets en cuir supplémentaires Jaeger-LeCoultre. Micro-rayures d'usage au boîtier.  
Vers 2010  
Dimensions 23 x 38 mm (cornes à cornes)



Expert : Nicolas Amsellem pour Sancy Expertise Paris

2000 / 3000 €

- 49 JAEGER-LECOULTRE ÉTRIER distribuée par HERMÈS  
Montre bracelet en acier, cadran argenté, index argentés en applique. Couronne signée Jaeger-LeCoultre. Fond de boîtier en acier numéroté 1189362, signé Hermès Paris, à l'intérieur signé LeCoultre Co, numéroté 1671. Mouvement mécanique à remontage manuel signé LeCoultre Co, calibre K840. Bracelet en cuir, boucle ardillon en métal argenté. Montre fonctionnelle lors de l'expertise, sans garantie de fonctionnement futur et d'état des pièces. Rayures d'usage, cadran restauré avec marques. Montre distribuée par un magasin Hermès, d'où la mention de la célèbre entreprise sur le fond de boîtier.  
Vers 1970  
Dimensions 23 x 36 mm



Expert : Nicolas Amsellem pour Sancy Expertise Paris

800 / 1500 €

- 50 JAEGER-LECOULTRE MASTER-QUARTZ distribuée par HERMÈS  
Montre bracelet en acier, cadran violet à reliefs, minuterie traits blancs, index en applique, aiguilles argentées, date à trois heures, inscriptions Master-Quartz et Hermès à six heures. Fond de boîtier en acier signé Jaeger-LeCoultre et Master-Quartz, numéroté 1361402, à l'intérieur signé LeCoultre Co Swiss. Cache poussière amagnétique. Mouvement à quartz signé LeCoultre Co, calibre 352, numéroté 2186085. Bracelet en acier, fermoir ajustable signé Jaeger-LeCoultre. Montre fonctionnelle lors de l'expertise, pile neuve, sans garantie de fonctionnement futur et d'état des pièces. Légères rayures d'usage. Accompagnée de deux maillons supplémentaires. Montre distribuée par un magasin Hermès, d'où la mention de la célèbre entreprise sur le cadran.  
Vers 1975  
Dimensions 40 x 43 mm, poignet environ 17 cm



Expert : Nicolas Amsellem pour Sancy Expertise Paris

500 / 800 €

- 51 VAN CLEEF & ARPELS  
Montre bracelet en or jaune 18K (750 millièmes), cadran blanc, minuterie chemin de fer noire, index bâtons et chiffres arabes peints noirs, aiguilles fils noirs. Couronne signée. Fond de boîtier en or 18K (750 millièmes) signé Van Cleef & Arpels « la collection », référence 18645, numérotée 90744, fabrication Weber & Cie (clé de Genève 29). Mouvement à quartz. Bracelet en cuir noir signé Van Cleef & Arpels, boucle ardillon signé Van Cleef & Arpels en métal plaqué or. Mouvement non fonctionnel lors de l'expertise, sans garantie de fonctionnement futur et d'état des pièces. Micro-rayures au boîtier. Montre accompagnée de sa boîte et sa surboîte d'origine.  
Poids brut 20,8 g  
Dimensions 19 x 28 mm  
Travail suisse vers 1990



Expert : Nicolas Amsellem pour Sancy Expertise Paris

800 / 1500 €

- 52 HERMA  
Montre bracelet de dame en or 18K (750 millièmes), cadran argenté soleillé, index en applique dorés, aiguilles dorées. Capot avant à charnière en or 18K (750 millièmes) à décor de mailles, deux rangées de diamants taille brillant. Fond de boîtier clipé en or 18K (750 millièmes). Mouvement mécanique à remontage manuel. Bracelet maille en or 18K (750 millièmes), fermeture à cliquets. Montre fonctionnelle lors de l'expertise, sans garantie de fonctionnement futur et d'état des pièces. Quelques rayures d'usage, marques au cadran.  
Vers 1960  
Poids brut 47 g  
Dimensions 18 x 24 mm, pour un poignet d'environ 17 cm



Expert Nicolas Amsellem pour Sancy Expertise Paris

1500 / 2500 €

- 53 LONGINES CHRONOGRAPHE 13 ZN  
Montre bracelet chronographe en acier, cadran argenté/champagne, index chiffres arabes peints noirs, échelle tachymétrique centrale. Fond de boîtier en acier, mentions « Acier Inox Staybrite » numéroté 20105 16. Mouvement mécanique de chronographe à remontage manuel signé Longines, calibre 13ZN avec fonction retour en vol, numéroté 5607618. Bracelet tissu une pièce. Montre et chronographe (et retour en vol) fonctionnels lors de l'expertise, sans garantie de fonctionnement futur et d'état des pièces. Rayures d'usage, cadran restauré partiellement.  
Vers 1970  
Diamètre 34 mm



La complication Flyback, ou retour en vol, qu'est-ce que c'est ? Il s'agit d'une fonction additionnelle d'un chronographe qui permet la remise à zéro et le déclenchement instantané d'un nouveau comptage. La fonction retour en vol est indissociable du développement de l'aviation et des grandes avancées dans ce domaine. On pense évidemment au grand Albert Santos-Dumont au début du XXe siècle, mais quelques années après, en 1927, Charles Lindberg traverse l'Atlantique en monomoteur, et Longines continuera d'être à ses côtés pour développer la montre Hour Angle, tout comme avec l'officier Naval Philip Van Horn Weems qui travailla avec la marque sur le développement d'instruments de bord.

Longines arrivera juste derrière, et formera à partir de son célèbre calibre 13.33Z de 1910, son célèbre mouvement de chronographe 13ZN à fonction retour en vol en 1936 qui équipera des montres de série. Dans les archives Longines, on trouve déjà des mouvements 13.33Z modifiés pour accueillir la modification Flyback dès le milieu des années 1920. Le brevet sera lui déposé en 1935 pour un enregistrement en 1936.

Expert : Nicolas Amsellem pour Sancy Expertise Paris

2000 / 4000 €

- 54 LONGINES  
Montre de dame en or jaune (18k), cadran circulaire à index bâtons dorés sur fond crème marqué Longines  
Poids brut : 27 grammes



600 / 800 €



- 55 LONGINES AUTOMATIC  
Montre bracelet en or 18K (750 millièmes), cadran argenté soleillé, index en applique dorés, date à trois heures, aiguilles dorées. Fond de boîtier en or 18K (750 millièmes) signé SL (pour Société Longines), à l'intérieur signé Longines, numéroté 7775 2, fabrication Charles Dubois & Cie (poinçon tête de marteau 170). Mouvement mécanique à remontage automatique signé Longines, calibre 291 numéroté 14080822. Bracelet en cuir noir, boucle ardillon en métal. Montre fonctionnelle lors de l'expertise, sans garantie de fonctionnement futur et d'état des pièces. Rayures au boîtier et au verre, bracelet en mauvais état.  
Travail suisse vers 1967  
Diamètre 34 mm  
Poids brut 46,1 g



Expert : Nicolas Amsellem pour Sancy Expertise Paris

200 / 400 €

- 56 LONGINES  
Montre bracelet "la grande classique de Longines"  
Cadran circulaire à chiffres romains sur fond blanc marqué Longines  
Numérotée  
Bracelet en simili-cuir noir  
Avec une boîte Longines  
Diam : 24 mm



300 / 500 €

- 57 OMEGA  
Montre de poche en or jaune (750), le boîtier ciselé de motifs géométriques art déco sur fond guilloché  
Cadran aux chiffres arabes et chemin de fer sur fond bicolore marqué Oméga, trotteuse au 6  
Numérotée  
Diam. : 48 mm  
Poids brut : 72,1 grammes



800 / 1500 €

- 58 OMEGA GENÈVE  
Montre bracelet en or 18K (750 millièmes), cadran argenté motif lin, index en applique dorés, aiguilles alpha dorées. Fond de boîtier en or 18K (750 millièmes), à l'intérieur signé Omega, référence 457957, poinçon de maître Paul Frank et Fils. Mouvement mécanique à remontage manuel signé Omega calibre 610, numéroté 17536316. Bracelet en cuir marron, boucle ardillon en métal. Mouvement fonctionnel lors de l'expertise, sans garantie de fonctionnement futur et d'état des pièces. Micro-rayures au boîtier et au verre, légère marques au cadran, bracelet en mauvais état.  
Poids brut 36,1 g  
Travail français vers 1959  
Diamètre 34 mm



Expert : Nicolas Amsellem pour Sancy Expertise Paris

300 / 500 €

59

**OMEGA**

Montre bracelet en or 18K (750 millièmes), cadran doré, index en applique dorés, petite seconde à six heures aiguilles feuilles dorées. Fond de boîtier en or 18K (750 millièmes), à l'intérieur signé Omega, numéroté 10499125, fabrication Antoine Gerlach (clé de Genève 4). Mouvement mécanique à remontage manuel signé Omega calibre R17.8, numéroté 9797675. Bracelet en cuir noir, boucle ardillon en métal doré. Mouvement fonctionnel lors de l'expertise, sans garantie de fonctionnement futur et d'état des pièces. Rayures au boîtier et au verre, marques au cadran, un index à remettre droit.

Poids brut 31,9 g

Travail suisse vers 1940

Diamètre 30 mm

Expert : Nicolas Amsellem pour Sancy Expertise Paris

500 / 800 €



60

**PANERAI**

Montre bracelet GMT en acier, cadran noir, index Luminova peints, date à trois heures, petite seconde à neuf heures, aiguille centrale de GMT, aiguilles des heures squelettes. Fond de boîtier vissé en acier signé Panerai, référence OP6594, numéroté BB1123718, numéro d'édition limitée GO733/1100. Mouvement mécanique à remontage automatique signé Panerai, calibre 7750-P2, base ETA. Mouvement fonctionnel lors de l'expertise, sans garantie de fonctionnement futur et d'état des pièces. Rayures au boîtier et au verre.

Vers 2010

Diamètre 40 mm

Expert : Nicolas Amsellem pour Sancy Expertise Paris

1000/2000 €



61

**BWC CHRONOGRAPHE SUISSE**

Montre bracelet chronographe en métal chromé plaqué or et acier, cadran doré gaufré, petite seconde à neuf heures, totalisateur des 30 minutes du chronographe à 3 heures, index en applique doré, aiguilles dorées squelettes. Fond de boîtier en acier numéroté. Mouvement mécanique à remontage manuel de chronographe, calibre Landeron 51. Bracelet en cuir, boucle ardillon en métal doré. Mouvement fonctionnel lors de l'expertise, chronographe fonctionnel, sans garantie de fonctionnement futur et d'état des pièces. Rayures d'usage au boîtier et au verre, légères traces d'oxydation au cadran, dorure abîmée par endroits.

Vers 1970

Diamètre 35 mm

Expert : Nicolas Amsellem pour Sancy Expertise Paris

50/100 €



62

**JAEGER-LECOULTRE**

Montre bracelet en or 18K (750 millièmes), cadran argenté, index chiffres romains peints, aiguilles fils noires. Fond de boîtier en or 18K (750 millièmes) numéroté 1093163 A, à l'intérieur signé LeCoultre Co, référence 9018, fabrication C.R. Spillmann & Co SA (tête de marteau 136). Mouvement mécanique à remontage manuel signé Jaeger-LeCoultre calibre K818/1, numéroté 872996. Bracelet en cuir marron, boucle ardillon en métal doré. Mouvement fonctionnel lors de l'expertise, sans garantie de fonctionnement futur et d'état des pièces. Rayures au boîtier et au verre, quelques marques d'oxydation au cadran.

Poids brut 29,9 g

Travail suisse vers 1960

Diamètre 34 mm

Expert : Nicolas Amsellem pour Sancy Expertise Paris

300 / 500 €



63

**PATEK PHILIPPE GOLDEN ELLIPSE REF 3648**

Montre bracelet en or 18K (750 millièmes), cadran bleu soleillé « sigma », index en or 18K (750 millièmes), aiguilles fils dorées. Couronne signée Patek Philippe. Fond de boîtier clipé, à l'intérieur signé Patek Philippe, référence 3648, numéroté 2734406. Mouvement mécanique à remontage manuel Calibre Patek Philippe 23-300 numéroté 1'219'962, poinçon de Genève. Bracelet cuir noir signé Patek Philippe, boucle ardillon Patek Philippe elliptique en or 18K (750 millièmes). Montre fonctionnelle lors de l'expertise, sans garantie de fonctionnement futur et d'état des pièces. Accompagnée d'une boîte de transport RADO.

Travail suisse vers 1980

Dimensions 27 x 32 mm

Poids brut 35,5 g

Expert : Nicolas Amsellem pour Sancy Expertise Paris

4000 / 6000 €



64

**ZENITH**

Montre bracelet en or 18K (750 millièmes), cadran argenté, index en applique dorés, aiguilles fils dorées. Couronne signée Zenith. Fond de boîtier en or 18K (750 millièmes) numéroté 169488, à l'intérieur signé Zenith, poinçon de maître Jules Person. Mouvement mécanique à remontage manuel signé Zenith calibre 2310, numéroté 5871260. Bracelet en cuir noir, boucle déployante en or 18K (750 millièmes) signée Cartier de 16 mm. Mouvement fonctionnel lors de l'expertise, sans garantie de fonctionnement futur et d'état des pièces. Micro-rayures au boîtier, au verre et à la boucle, cadran oxydé.

Poids brut 37,5 g

Travail français vers 1960

Dimensions 27 x 34 mm (corne à corne)

Expert : Nicolas Amsellem pour Sancy Expertise Paris

500 / 1000 €



- 65 BREITLING SIRIUS AUTOMATIC  
Montre bracelet en acier, cadran noir avec finition azurée centrale, index en applique dorés, aiguilles dorées, date à trois heures. Fond en acier vissé signé Breitling référence D10071, numéroté 0544. Mouvement mécanique à remontage automatique signé Breitling. Bracelet en cuir noir signé Breitling, boucle déployante en acier signée Breitling. Mouvement fonctionnel lors de l'expertise, sans garantie de fonctionnement futur, état des pièces non garanti. Micro-rayures d'usage.  
Diamètre 37 mm  
Vers 2000



Expert : Nicolas Amsellem pour Sancy Expertise Paris

700 / 900 €

- 66 BAUME & MERCIER CLASSIMA  
Montre bracelet en acier, cadran blanc laqué, index en applique argenté, aiguilles feuilles argentées. Fond de boîtier clipé en acier signé Baume & Mercier, référence 65666, numéroté 5333402. Mouvement à quartz. Bracelet en cuir noir, boucle ardillon en acier signée Baume & Mercier. Montre non fonctionnelle lors de l'expertise, sans garantie de fonctionnement futur et d'état des pièces. Rayures, marques au fond de boîtier.  
Vers 2010  
Diamètre 38 mm



Expert : Nicolas Amsellem pour Sancy Expertise Paris

200 / 400 €

- 67 ROLEX OYSTER PERPETUAL DATE  
Montre bracelet de dame en acier, cadran argenté, index en applique argenté, points tritium, aiguilles bâtons, date à trois heures. Entre les cornes référence 69240, numéro de série X971377. Fond de boîtier en acier signé Rolex, référence 69000A. Mouvement mécanique à remontage automatique Rolex calibre 2135, numéroté 2502274. Bracelet de type Jubilé en acier référence 62510D, code S8, pièces de bout 568B. Montre fonctionnelle lors de l'expertise, sans garantie de fonctionnement futur et d'état des pièces. Micro-rayures d'usage, nettoyage à prévoir. Montre accompagnée de sa boîte, sa sur-boîte, son coussin et sur-coussin d'origine, ainsi que son attestation de chronomètre officiel attestant d'une vente à Metz en 1996, son calendrier 1996/1997 et sa pochette Rolex de rangement des papiers.  
Vers 1991  
Diamètre 25 mm



Expert : Nicolas Amsellem pour Sancy Expertise Paris

1500 / 2500 €



- 68 BREGUET  
Montre de poche en or 18K (750 millièmes), cadran en émail blanc, minuterie chemin de fer noire, chiffres arabes peints noirs, aiguilles à pommes évidées dorées, petite seconde à six heures. Fond à charnière en or 18k (750 millièmes) gravé d'un « N » et d'un décor floral, poinçon de la Société Générale des monteurs de boîtes d'or de Besançon, numéroté 3172. Cuvette en or 18k (750 millièmes) gravée « Breguet N°1387 », à l'intérieur numérotée 3172. Mouvement mécanique à remontage manuel au pendant non signé, échappement à ancre. Montre fonctionnelle lors de l'expertise, sans garantie de fonctionnement futur et d'état des pièces. Rayures d'usage, défauts à l'émail.  
Travail français de la fin du XIXe siècle  
Poids brut 73 g  
Diamètre 50 mm



Expert : SNicolas Amsellem pour Sancy Expertise Paris

1000 / 1500 €

- 69 HERMÈS PARIS.  
Carré en twill de soie au motif brodé d'instruments de musique "Le Carnaval de Venise" d'après un dessin par Hubert de Watrigant  
Dim. : 90 x 90 cm  
Taches



100 / 200 €

- 70 HERMÈS PARIS.  
Carré en twill de soie "Les clefs"  
Dim. : 90 x 90 cm



100 / 200 €

- 71 HERMÈS PARIS.  
Carré en twill de soie "Jungle love" d'après un dessin de Robert Dallet  
Dim. : 90 x 90 cm  
Dans sa boîte  
Taches



100 / 200 €

- 72 HERMÈS PARIS.  
Carré en twill de soie "Rocaille" d'après un dessin de Valérie Dawlat  
Dim. : 90 x 90 cm  
Dans sa boîte



100 / 200 €

- 73 HERMÈS PARIS, Kelly  
Sac à main Hermès Kelly 28 cm en cuir box bordeaux.  
Usures, sans cadenas

2000 / 4000 €



- 74 HERMÈS PARIS,  
Sac Constance 23 cm en veau box marron chocolat, bijouterie en métal plaqué or, doublure en agneau marron, reteintée marron foncé  
Etat d'usage, quelques marques sur la face avant et arrière, légère réparation non d'origine sur la bandoulière  
Circa 1972

Expert : Jerome Lalande

2000 / 4000 €



- 75 HERMÈS PARIS  
Sac mini Kelly sellier en veau box noir.  
Doublure en chèvre noir.  
Bijouterie en métal plaqué or.  
Circa 1990.  
Absence de timbre date.  
Bon état.  
Dim. : 20 x 15 x 9,5 cm  
Legères usures d'usage sur l'ensemble du sac.

Expert : Jérôme Lalande

5000 / 10000 €



- 76 HERMÈS  
Sac à main en crocodile porosus noir.  
Doublure en agneau noir.  
Bijouterie en métal plaqué or.  
Deux soufflets.  
Circa 1960.  
Dim. : 23 x 18 cm x 4 cm  
Etat d'usage, usures au placage, patine générale sur l'ensemble du sac.

Expert : Jérôme Lalande

1000 / 2000 €



- 77 HERMÈS  
Sac Kelly sellier 32 cm en crocodile porosus noir, bijouterie en métal plaqué or, doublure en chèvre noir, tirette, clochette, cadenas et clé  
Circa 1965  
Etat d'usage

Expert ; Jérôme Lalande

5000 / 8000 €



- 78 HERMÈS  
Sac Kelly 32 cm retourné en veau box noir, bijouterie en métal plaqué or, doublure en chèvre noire, tirette, clochette, cadenas et clé  
Circa 1965  
Etat d'usage

Expert : Jérôme Lalande

1500 / 2500 €



- 79 HERMÈS  
Sac à main Constance 23 cm en crocodile porosus marron, doublure en agneau marron, bijouterie en métal plaqué or  
Circa 1974  
Dustbag  
Etat d'usage

Expert : Jérôme Lalande

4000 / 8000 €



- 80 Attribué à la Maison CHANEL  
Sac en cuir d'agneau matelassé noir à rabat.  
Bijouterie métallique doré.  
Anse porté épaule chaîne et cuir.  
Intérieur non signé, portant le logo aux doubles C à l'intérieur.  
Dim. : 16 x 25 cm  
Usures.

300 / 500 €



- 81 CHANEL  
Sac de soirée double face en agneau matelassé noir.  
Doublure en satin noir.  
Bijouterie en métal patiné gris.  
Fermeture par bouton aimanté.  
Une patte de fermoir ornée d'une barette strassée.  
Circa 2000.  
Dim. : 20 x 13 x 3 cm  
Très bon état, étiquette, carte d'authenticité et dustbag d'origine.

Expert : Jérôme Lalande

400 / 800 €



- 82 CHANEL  
Sac classique à double rabat en agneau matelassé noir.  
Doublure en tissu gros grain bordeaux.  
Bijouterie en métal plaqué or.  
Anse chaîne permettant un porté main ou épaule.  
Circa 1982.  
Dim. : 25 x 17 cm x 6 cm  
Étiquette et boîte d'origine.  
Bon état d'origine, chaîne légèrement dédorée.

Expert : Jérôme Lalande.

1000 / 2000 €



- 83 CHANEL  
Sac classique à double rabats en lézard marron, doublure en agneau marron, bijouterie en métal doré, anse chaîne transformable, présence de l'étiquette d'authenticité (illisible), circa 1986  
Bon état, usures d'usage sur les tranches, chaîne bandoulière légèrement dédorée  
Dimensions : 25 x 16 x 6 cm



3000 / 5000 €

- 84 YVES SAINT LAURENT  
Minaudière en matière composite dorée, intérieur en toile enduite dorée  
Circa 1990  
15 x 9 cm env.  
Bon état, quelques usures sur la dorure



Expert : Jérôme Lalande

400 / 800 €

- 85 CHRISTIAN DIOR - MARC QUINN  
Mini Lady Dior en lézard bleu électrique, bijouterie en métal palladié, doublure en veau glacé jaune  
17 x 15 cm  
Bon état



Expert : Jérôme Lalande

2000 / 4000 €

- 86 LOUIS VUITTON  
Sac speedy 25 cm en veau noir Monogram empreinte.  
Fermeture éclair à double curseur.  
Bijouterie métallique dorée.  
Avec cadenas.  
Intérieur tissu à rayures et poche.  
  
Manque clochette et bandoulière.  
Petites taches à l'intérieurs, quelques très légères usures.



500 / 1000 €

- 87 LOUIS VUITTON  
Sac Saint Cloud en cuir épi bleu, doublure en cuir grainé noir, bijouterie en métal doré  
Doublure de poche arrière dégradée  
Dustbag et boîte d'origine  
24 x 22 cm  
Bon état



Expert : Jérôme Lalande

300 / 600 €

- 88 LOUIS VUITTON  
Sac à bandoulière modèle "Speedy 35" en toile enduite Monogram et cuir naturel.  
Monogrammé sur la poignée "M.B" estampé rouge.  
Numéro de série intérieur "DUE112"  
Dim. : 35 x 25 cm  
Usures aux angles, rayures, les parties métalliques accidentées.



200 / 400 €



- 89 LOUIS VUITTON  
Valise de représentant en cuir, bordures et angles lozinés, poignée recouverte de cuir beige et monogrammée GB  
Serrure marquée "Louis Vuitton Made in France" et numérotée "042516", fermetures monogrammées "L.V."  
Étiquette à l'intérieur numérotée "194552" avec les adresses des magasins de Pairs, Asnières, Nice, Lille et Londres  
Avec son présentoir amovible dépliant pour flacons et documentation  
22 x 66,5 42,5 cm  
Revers du couvercle crayonné, taches, griffures, rayures, un coin intérieur chiffonné

400 / 800 €



- 90 LOUIS VUITTON  
Malle de voyage en toile, coins et arêtes en métal, renforts en bois, ouvrant par le dessus dévoilant un plateau amovible recouvert de tissu rayé  
Marquée "Louis Vuitton" en façade, serrure signée  
Monogrammée "E.E" sur les côtés  
Étiquette intérieure avec les adresses de boutiques à Paris et Londres, numérotée 112610  
32,5 x 90,5 x 50,5 cm  
Usures, frottements, déchirures, griffures, oxydations, taches

3000 / 5000 €



- 91 LOUIS VUITTON  
Malle de voyage en toile enduite à bandes jaunes et beiges, bordures lozinées, renforts en bois, angles et poignées latérales en métal, reposant sur des roulettes  
Contenant deux plateaux amovibles  
Numérotée "3541" sur une étiquette à l'intérieur "Louis Vuitton fournisseur breveté de S.M. le roi d'Espagne" avec l'adresse parisienne du 1 rue Scribe  
Marquée LCM sur les côtés  
56 x 100 x 54 cm  
Taches, griffures, manques

3000 / 5000 €



- 92 LUC LANEL (1893-1965) et CHRISTOFLE POUR LA COMPAGNIE GÉNÉRALE TRANSATLANTIQUE  
Plateau en métal argenté modèle "Transat" monogrammé "CGT" à deux prises sphériques.  
Dim. : 63,5 cm x 41 cm  
Provenance : Série initialement conçue vers 1933, équipant les salles à manger 1re classe du paquebot Normandie en 1935.  
Griffures et oxydation.

200 / 400 €



- 93 LUC LANEL (1893-1965) et CHRISTOFLE POUR LA COMPAGNIE GÉNÉRALE TRANSATLANTIQUE  
Coupe sur talon en métal argenté modèle "Transat" monogrammé "CGT" à deux prises sphériques.  
Diam. : 23,5 cm  
H. : 10,5 cm  
Provenance : Série initialement conçue vers 1933, équipant les salles à manger 1re classe du paquebot Normandie en 1935.  
Griffures et oxydation.

200/400 €



- 94 Robert PICAULT (1919-2000)  
Grand service en faïence émaillée aux décors géométriques dans les tons verts et bruns comprenant un plat rectangulaire, un plat rond, deux plats ovales, un saladier, un caquelon, douze assiettes creuses, onze assiettes à dessert, vingt-trois grandes assiettes et un service à café de douze tasses et leur soucoupe, un sucrier et une verseuse  
Signées RP au dessous  
Plat rectangulaire : 40 x 30 cm  
Saladier, diam. : 23 cm  
Grand plat ovale : 46,5 x 31,5 cm  
Petits éclats épars



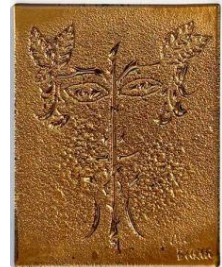
1500 / 3000 €

- 95 Jean COCTEAU (1889-1963) pour A.CIRAUD & BROUSSEAU à Limoges  
Suite de neuf assiettes plates en porcelaine blanche décorées par Jean Cocteau (cinq décors différents de visages, d'un feu ou de formes géométriques)  
Diam : 24 cm



300 / 500 €

- 96 Jean COCTEAU (1889-1963) et Paul BECKER (1920-2000)  
L'arbre de vie  
Plaque en verre au décor en creux à patine dorée  
Signée en creux en bas à droite  
24 x 19 cm



200 / 300 €

- 97 DERNA PARIS, Les Acacias & Julien VIARD (1883-1938)  
Flacon de parfum verre incolore pressé moulé dépoli et teinté noir à décor de glycines, avec son bouchon barette du même décor.  
H. : 9,5 cm



100 / 200 €

- 98 NINA RICCI, L'Air du Temps et Marc Lalique (Version de 1951)  
Flacon en cristal massif incolore pressé moulé à panse de forme torsadée, coiffée d'un bouchon en cristal dépoli figurant deux colombes en vol.



Signé sur la base "Lalique France"  
Dans son coffret de la Maison Nina Ricci.

H. : 8,8 cm

On y joint : un deuxième coffret, vide.

150 / 300 €

- 99 René LALIQUE (1860-1945) pour TOKALON (parfumeur)  
Flacon « Petalia », modèle créé en 1923. Flacon de parfum en verre blanc soufflé moulé satiné mat et brillant sans son bouchon (petites égrenures au col).  
Titre en façade et signé au revers.  
Haut. 9,5 cm  
Bibliographie : Félix Marcilhac, René Lalique – Catalogue raisonné de l'œuvre de verre, Éditions de l'Amateur, Paris, 2011, section « Flacons de parfumeur », modèle référencé sous TOKALON et reproduit p. 949.



Expert : cabinet Marcilhac

3000 / 4000 €

- 100 René LALIQUE (1860-1945) pour D'HERAUD (parfumeur)  
Flacon « Phalène », modèle créé vers 1913-1914. Flacon en verre blanc soufflé moulé à patine rosée avec son bouchon d'origine (infime éclat au revers du bouchon).  
Titre en façade et signé au revers.  
Haut. 8 cm



Bibliographie : Félix Marcilhac, René Lalique – Catalogue raisonné de l'œuvre de verre, Éditions de l'Amateur, Paris, 2011, section « Flacons de parfumeur », modèle référencé sous D'HERAUD-2 et reproduit p. 934.

Expert : cabinet Marcilhac

2000 / 4000 €

- 101 René LALIQUE (1860-1945)  
Pendentif « Libellules », modèle créé en 1920. Épreuve en verre moulé pressé et cordelette (infime éclat en bordure gauche).  
Signé.  
Haut. 4,5 cm; Long. 5,5 cm  
Historique : figure au catalogue de 1928, supprimé du catalogue en 1932 et non repris après 1947.



Bibliographie : Félix Marcilhac, René Lalique – Catalogue raisonné de l'œuvre de verre, Éditions de l'Amateur, Paris, 2011, section « Pendentifs », modèle référencé sous le n°1653 et reproduit p. 579.

Expert : cabinet Marcilhac

200 / 400 €

- 102 René LALIQUE (1860-1945)  
Vase « Druide » dit aussi « Gui de chêne », modèle créé en 1924.  
Épreuve en verre opalescent soufflé-moulé satiné mat et brillant (légèrement meulé au col).  
Signé dans la masse au revers.  
Haut. 19 cm



Bibliographie : Félix Marcilhac, René Lalique - catalogue raisonné de l'œuvre de verre, Les éditions de l'amateur, Paris, 2004, section « Vases », modèle référencé sous le n°937 et reproduit p. 425.

Expert : cabinet Marcilhac

500 / 1000 €

- 103 René LALIQUE (1860-1945)  
Vase « Cancale », modèle créé en 1942.  
Épreuve en verre moulé pressé satiné mat et brillant et patiné gris.  
Signé au revers.  
Haut. 30 cm
- Bibliographie : Félix Marcilhac, René Lalique - catalogue raisonné de l'œuvre de verre, Les éditions de l'amateur, Paris, 2004, section « Vases », modèle référencé sous le n°10-938 et reproduit p. 472.
- Expert : cabinet Marcilhac
- 800 / 1500 €
- 104 René LALIQUE (1860-1945)  
Vase « Archers », modèle créé en 1921.  
Épreuve en verre soufflé-moulé satiné mat et brillant.  
Signé au revers et numéroté 993.  
Haut. 26 cm
- Bibliographie : Félix Marcilhac, René Lalique - catalogue raisonné de l'œuvre de verre, Les Éditions de l'amateur, Paris, 2011, section « Vases », modèle référence sous le n° 893 et reproduit p. 415.
- Expert : cabinet Marcilhac
- 2500 / 3500 €
- 105 Ernest LEVEILLE & François Eugène ROUSSEAU (attribué à)  
Vase « Carpe » en verre blanc à décor en haut relief d'une carpe sortant des flots (infimes égrenures à la base).  
Sans signature.  
Haut. 28,5 cm
- Expert : Amélie Marcilhac
- 800 / 1500 €
- 106 DAUM - NANCY  
Vase à corps ovoïde épaulé et petit col tubulaire. Épreuve en verre mélangé marmoréen bleu, rose et orangé, poudré vert et rose. Décor de primevères en application de plaquettes blanches gravé en réserve à l'acide et repris à la roue.  
Signé dans le décor.  
Haut. 14,5 cm
- Bibliographie : Art Nouveau Glass collection – 2022, catalogue Matsuzakaya, Nagoya, 2022, modèle au décor similaire référencé sous le n°14 et reproduit p. 22
- Expert : Cabinet Marcilhac
- 1500 / 3000 €
- 107 DAUM - NANCY & Louis MAJORELLE (attribué à)  
« Ronces et mûres », c. 1910.  
Vasque conique à trois chaînes de suspension en fer forgé découpé à décor végétal. Épreuve en verre marmoréen jaune orangé à vitrification violette. Décor de branches de muriers gravé en réserve à l'acide.  
Cache-bénière en fer forgé découpé à corps pétiolé.  
Signée et numérotée 4186 dans le décor.  
Haut. 14 cm – diam. 53 cm
- Expert : cabinet Marcilhac



- 108 DAUM - NANCY  
Vase tubulaire à base renflée. Épreuve en verre opalescent marmoréen violacé et blanc. Décor de violettes gravé en réserve à l'acide rehaussé d'émaux polychromes au naturel et de dorure (fêlé important).  
Signé dans le décor et numéroté 1076.  
Haut. 8,5 cm
- Expert : cabinet Marcilhac
- 500 / 800 €
- 109 DAUM - NANCY & Louis MAJORELLE (attribué à)  
Deux coupes sur pied à structure en fer forgé martelé ciselé enchâssant une coupe ovoïde en verre marmoréen rose orangé. Piètement central à deux anses supérieures détachées et base ovalisée. Décor en haut relief de baies et de feuillages.  
Signée sur chaque coupe.  
Haut. 30,5 cm – diam. 19 cm
- Expert : Amélie Marcilhac
- 2000 / 4000 €
- 110 DAUM - NANCY  
Vase tubulaire à col trilobé modelé à chaud. Épreuve en verre opalescent marmoréen vert en partie basse et rose en partie haute. Décor de pissenlits gravé en réserve à l'acide et rehaussé de dorure.  
Signé au revers.  
Haut. 29,5 cm
- Expert : cabinet Marcilhac
- 1000 / 2000 €
- 111 DAUM - NANCY  
« Iris d'eau et libellules ». Vase ovoïde à col conique sur base ourlé. Épreuve en verre mélangé vert, rose et opalescent. Décor de libellules sur fond d'iris et de fleurs de nénuphars au lever du soleil gravé en réserve à l'acide et entièrement rehaussé d'émaux polychromes au naturel, de grisaille et de dorure.  
Signé H Stein au revers, verrerie Daum, situé Nancy et daté le 27 avril.  
Haut. 58 cm
- Expert : Cabinet Marcilhac
- 10000 / 15000 €
- 112 ÉTABLISSEMENTS GALLÉ (1904-1936)  
Lampe de table à corps balustre épaulé sur piédouche, percé pour électrification. Épreuve en verre doublé brun rouge sur fond blanc verdâtre. Décor de fougères gravé en camée à l'acide (monture fixe en partie haute).  
Signée.  
Haut. 36 cm
- Expert : Cabinet Marcilhac
- 800 / 1500 €



- 113 ÉTABLISSEMENTS GALLÉ (1904-1936)  
Vase ovoïde épaulé et petit col resserré. Épreuve en verre doublé bleu violet sur fond rose orangé. Décor de nénuphars et sagittaires gravé en camée à l'acide (col légèrement meulé et infimes égrenures à la base).  
Signé dans le décor.  
Haut. 20 cm



Expert : Amélie Marcihac

800 / 1200 €

- 114 ÉTABLISSEMENTS GALLÉ (1904-1936)  
Vase diablo.  
Épreuve en verre doublé brun orangé sur fond rosé et jaune. Décor de pampres et de vignes gravé en camée à l'acide.  
Signé.  
Haut. 56 cm



Expert : cabinet Marcihac

800 / 1500 €

- 115 MULLER FRERES- LUNEVILLE  
Vase conique sur talon renflé. Épreuve en verre multicouche rouge violet et rouge rosé sur fond blanchâtre orangé. Décor d'anémones gravé en camée à l'acide (léger défaut de matière au pied).  
Signé dans le décor.  
Haut. 14 cm  
Bibliographie : Philippe Olland, Dictionnaire des maîtres verriers – Marques et signatures, Éditions Faton, Dijon, 2016, p. 230 pour un décor à rapprocher de celui de notre modèle.



Expert : cabinet Marcihac

100/200 €

- 116 MULLER FRERES - LUNEVILLE  
Vase conique sur talon renflé. Épreuve en verre multicouche rouge brun et rouge sur fond jaune orangé. Décor de pivoines gravé en camée à l'acide.  
Signé dans le décor.  
Haut. 14 cm



Expert : cabinet Marcihac

100/200 €

- 117 LE VERRE FRANÇAIS  
Vase « Perlières », c. 1924-1927, à corps conique épaulé et col ouvert sur piédouche. Épreuve en verre poudré violet sur fond poudré orangé jaune.  
Signé sur le pied.  
Haut. 34,5 cm  
Bibliographie : Marie-Christine Joulin & Gerold Maier, Charles Schneider Le Verre Français – Charder – Schneider, éditions Wibner-Verlag, 2004, décor référencé et reproduit p. 134.



Expert : cabinet Marcihac

500 / 600 €



- 118 Charles SCHNEIDER (1881-1953)  
Vase conique à côtes en verre blanc partiellement givré reposant sur une base circulaire violette  
Signé à la pointe sur la base  
H. : 32 cm  
  
300 / 500 €
- 119 Charles SCHNEIDER (1881-1953)  
Vase marbré à corps conique à partie haute renflée sur piédouche bague ornémenté de trois rubans torsadés en partie haute. Épreuve en verre rose à trace beige et violet, bague en verre orange et pied en verre violet à rayures grises.  
Signé.  
Haut. 39 cm  
  
Expert : cabinet Marcilhac  
  
1000 / 2000 €
- 120 Charles SCHNEIDER (1881-1953) & CHARDER & LE VERRE FRANÇAIS  
« Myrtilles », modèle créé circa 1927-28. Paire de vases à corps ovoïde épaulé et col ouvert sur base légèrement tubulaire. Épreuves en verre poudré bleu foncé sur fond marmoréen bleu clair. Décor de myrtilles stylisées gravé en réserve à l'acide.  
Signés des deux noms.  
Haut. 17,5 cm  
Bibliographie : Marie-Christine Joulín & Gerold Maier, Charles Schneider, Le Verre Français – Charder, Wißner-Verlag, Augsburg, 2004, décor référencé et reproduit p. 171.  
  
Expert : cabinet Marcilhac  
  
600 / 1200 €
- 121 Charles SCHNEIDER (1881-1953) - LE VERRE FRANÇAIS  
« Mirettes », modèle créé circa 1922-1925.  
Vase à corps ovoïde épaulé et col conique évasé sur pied circulaire.  
Épreuve en verre poudré bleu et rouge orangé sur fond marmoréen jaune blanchâtre. Décor de fleurs et de baies stylisées gravé en réserve à l'acide.  
Signé sur le pied.  
Haut. 40 cm  
  
Bibliographie : Marie-Christine Jolin & Gerold Maier, Charles Schneider, Le Verre Français - Charder, Wißner-Verlag, Augsburg, 2004, décor référencé et reproduit pp. 112-113.  
  
Expert : cabinet Marcilhac  
  
800 / 1500 €



- 122 Camille FAURE (1874-1956) à LIMOGES  
Vase en dinanderie de cuivre, forme « Raymond » du référencier de l'artiste, à corps ovoïde et petit col resserré cerclé d'un jonc et talon en laiton. Décor de fleurs et feuillages en épais émaux translucides au naturel sur fond vert, rose et jaune irisé (oxydations).  
Signé Fauré et situé Limoges au noir dans le décor.  
Haut.



Bibliographie : Cork Marcheschi, Camille Fauré : Impossible Objects, Umbra Books, 2007, p. 132 pour la référence de forme de notre modèle.

Alberto Shayo, Camille Fauré, Limoges Art Deco Enamels – The Geometry of Joy, Antique Collectors' Club, Woodbridge, 2007, pp. 26 & 50 pour les références de forme de notre modèle.

Expert : cabinet Marcilhac

400 / 800 €

- 123 Camille FAURE (1874-1956)  
Vase en dinanderie de cuivre, forme « Mathias » du référencier de l'artiste, à corps ovoïde et petit col resserré cerclé d'un jonc et talon en laiton. Décor de petites fleurs et de végétaux en émaux polychromes translucides au naturel sur fond brun nuancé rehaussé de dorure.  
Signé à l'or, situé Limoges France et justifié 6/8 dans le décor.  
Porte l'étiquette des émaux Fauré au revers.  
Haut. 25 cm



Bibliographie : Alberto Shayo, Camille Fauré The Geometry of Joy, Antique Collectors' Club, Woodbridge, 2007, p. 136 pour une reproduction de la forme « Mathias ».

Expert : Cabinet Marcilhac

1500 / 2000 €

- 124 Jean DUNAND (1877-1942)  
« Épis de blé », c. 1912. Vase en bronze à corps ovoïde et col ouvert.  
Décor d'épis de blé en arcatures, en léger relief patiné vert et brun sur fond doré nuancé. Réceptacle tubulaire amovible en étain (oxydations)  
Signé en toute lettre et du poinçon d'orfèvre au revers.  
Haut. 25 cm



Bibliographie : André Maurel, « Arts appliqués, Jean Dunand », Le Carnet des artistes, Paris, 1er mai 1917, modèle référencé et reproduit p. 14. Félix Marcilhac, Jean Dunand vie et œuvre, Les Éditions de l'Amateur, Paris, 1991, modèle référencé et reproduit sous le n°929, p. 298. Félix Marcilhac & Amélie Marcilhac, Jean Dunand, éditions Norma, Paris, 2020, modèle référencé et reproduit sous le n°93 p. 337.

Expert : Cabinet Marcilhac

3000 / 5000 €

- 125 JANLE (XIX-XXe)  
La danseuse au ruban  
Métal à patine verte sur socle en marbre veiné  
Signé sur le bas du ruban  
31,5 x 25 x 8 cm  
Traces de frottement et pied à resouder



200 / 400 €

- 126 Théodore DECK (1823-1891)  
Cache-pot de forme ronde en faïence émaillée au décor japonisant polychrome de papillons et oiseau volant dans des branchages fleuris sur fond vert céladon ; anses figurant des muffles de chimères, surmonté d'une monture ajourée en bronze  
Signé sous la base "Th Deck"  
H : 23,5 cm; diam. : 29,5 cm



1000 / 2000 €

- 127 Théodore DECK (1824-1891)  
Grand canard en céramique polychrome.  
Marqué au revers en creux "TH.DECK".  
Portant une étiquette "TH.DECK PARIS" numérotée "X.480145".  
H. : 24,5 cm  
L. : 34 cm



600 / 800 €

- 128 Théodore DECK (1824-1891)  
Petit canard en céramique polychrome  
Marqué au revers en creux "TH.DECK".  
Portant une étiquette "TH.DECK PARIS" numérotée "X4716H5"  
H. : 12,5 cm  
L. : 16 cm  
Palme droite accidentée, manque au bout de la queue.



100 / 200 €

- 129 Édouard CAZAUX (1889–1974) □  
Vase en céramique à corps ovoïde et col conique évasé sur talon en léger retrait. Décor tournant de personnages nus ponctué de frises verticales de volutes en émaux gris et blanc sur fond brun rehaussé de dorure craquelée.  
Signé au revers.  
H :



Expert : cabinet Marcilhac

1500 / 2500 €

- 130 PINON - HEUZE à Tours  
Vase art déco ovoïde en faïence à trois anses formant enroulement, au décor de motifs et lignes géométriques dorés sur fond bleu nuit  
Signé Pinon Heuze, cachet à la tour au dessous  
H : 30 cm; diam. : 27 cm env.  
Eclat



300 / 500 €

- 131 Amalric WALTER (1870 – 1959)  
Vase ovoïde sur talon annulaire. Épreuve en grès émaillée polychrome à décor en très léger relief d'un sous-bois sur fond lacustre (manque au col).  
Signé et situé dans le décor et monogrammé au revers.  
Haut. 15,5 cm



Expert : cabinet Marcilhac

800 / 1000 €

- 132 Pierre-Adrien DALPAYRAT (1840-1910)  
Masque de la Comedia dell'Arte  
Grès vernissé  
23 x 15,5 x 10 cm env.  
Petits éclats sur les arêtes



2000 / 3000 €

- 133 Georges JOUVE (1910-1964)  
Large coupe, circa 1955, de forme libre en céramique émaillée noir  
Signé Jouve et porte le sigle alpha de l'artiste sur l'envers.  
H. : 7.7 cm. - L. : 31.5 cm. - P.: 13.5 cm.

Référence : - Georges Jouve, Jousse entreprise, 2005, modèle similaire reproduit p. 288.

Expert : Romain Coulet

6000 / 8000 €



- 134 Georges JOUVE (1910-1964)  
Important plat circulaire sur talon, circa 1948  
Épreuve en céramique émaillée polychrome à décor d'oiseau stylisé en relief

Porte le sigle alpha de l'artiste sous la base

H. : 9.7 cm. D. : 40 cm.

(Éclats sur le talon, bulles et fêlures de cuisson, léger manque)

Références :

- Michel Faré, Georges Jouve, Art et Industrie, 1965, plat à rapprocher reproduit p. 19.

- Georges Jouve, Jousse entreprise, 2005, plat à rapprocher reproduit p. 154.

Expert : Romain Coulet

15000 / 20000 €



- 135 Pol CHAMBOST (1906-1983)  
Vase modèle 1046 dit Corolle, circa 1955  
Épreuve en céramique émaillée noir à l'extérieur et vert à l'intérieur  
Marqué Poterie Pol Chambost 1046 sur l'envers  
H. : 30 cm.  
(Éclats, manques)

Références :

- Galerie Laffanour, Living with Charlotte Perriand, Skira, 2019, modèle similaire reproduit p. 241.

- Pierre Staudenmeyer, La céramique française des années 50, Norma, 2004, modèle similaire reproduit p. 79.

- Philippe Chambost, Pascal Marziano, Arnaud Serpollet, 70 ans d'expression céramique française, Les livres de l'îlot, 2020, modèle similaire reproduit p. 167.

- Pol Chambost, Sculpteur-Céramiste, 1906-1983, Somogy, 2006, modèle similaire reproduit p. 199.

Expert : Romain Coulet

1000 / 1500 €



- 136 Pol CHAMBOST (1906-1983)  
Vase modèle 1088 dit Oeil, circa 1955  
Épreuve en céramique émaillée jaune anis à l'extérieur et noir à l'intérieur  
Marqué Poterie Pol Chambost made in France 1088 sur l'envers  
H. : 30.5 cm.  
Références :  
- Pierre Staudenmeyer, La céramique française des années 50, Norma, 2004, modèle similaire reproduit p. 79.  
- Philippe Chambost, Pascal Marziano, Arnaud Serpollet, 70 ans d'expression céramique française, Les livres de l'îlot, 2020, modèle similaire reproduit p. 57.  
- Pol Chambost, Sculpteur-Céramiste, 1906-1983, Somogy, 2006, modèle similaire reproduit p. 85.
- Expert : Romain Coulet
- 2000 / 4000 €
- 137 Jacques BLIN (1920-1995)  
Pied de lampe anthropomorphe, modèle 84 dit buste, circa 1960  
Épreuve en céramique émaillée noir  
Signé Blin sur l'envers  
H. : 23 cm.  
(Bulles et défauts de cuisson, système électrique à revoir)  
Note :  
- Nous remercions Madame Lavenu pour les renseignements fournis.
- Expert : Romain Coulet
- 1000 / 2000 €
- 138 Roger CAPRON (1922-2006)  
Cache pot tripode, circa 1960  
Épreuve en céramique émaillée blanche au décor de rayures polychromes  
Signé Capron Vallauris et numéroté C41 sur l'envers  
H. : 18.5 cm. D. : 17 cm.  
(Petit éclat au col)  
Références :  
- Pierre Staudenmeyer, Roger, Capron, céramiste, Norma, 2003, modèle avec variante de décor reproduit p. 68.  
- Pierre Staudenmeyer, Roger Capron Céramiste, Norma, 2023, modèle similaire reproduit p. 42.
- Expert : Romain Coulet
- 400 / 800 €
- 139 JACQUES & DANI RUELLAND (1926-2008) & (1933-2010)  
Vase de la série boule, circa 1960  
Épreuve en céramique émaillée orange à l'extérieur et gris-blanc à l'intérieur  
Signé Ruelland sur l'envers  
H. : 16 cm.  
Références :  
- Philippe Chambost, Pascal Marziano, Arnaud Serpollet, 70 ans d'expression céramique française, Les livres de l'îlot, 2020, modèle similaire reproduit p. 157.  
- Jean Jacques & Bénédicte Wattel, Les Ruelland céramistes, Louvre Victoire, 2014, modèle similaire reproduit p. 120.
- Expert : Romain Coulet
- 1800 / 2500 €



- 140 Jean MARAIS (1913-1998).  
Cendrier en forme de pied en terre chamottée rouge émaillée noire.  
Signé sous la base.  
Dim. : 20 x 6,3 cm  
Légers sauts d'émail.
- 150 / 300 €
- 141 Jacques POUCHAIN (1925-2015)  
Large vase, circa 1960, en grès à prise stylisée  
Porte le monogramme JP  
H. : 26 cm. - L. : 22,5 cm.  
(Traces de colle et feutrine sous la base)
- Expert : Romain Coulet
- 1200 / 1600 €
- 142 MAISON BAGUÈS  
Lampe à pampilles en cristal incolore et laiton au décor d'un vase  
balustre une fleur au bout d'une tige flanquée de deux bras de lumières  
H : 43,5 cm  
Manque
- 500 / 1000 €
- 143 Grande coupe formant vasque sur pied en coquillage et étain figurant  
un oiseau marin  
52,5 x 43,5 x 43,5 cm  
Petits éclats et chocs
- 200 / 300 €
- 144 Raoul LARCHE (1860-1912)  
Le pêcheur  
Bronze à patine verte reposant sur un socle circulaire en marbre veiné  
mouluré  
Signé sur la ceinture, cachet et marque de fondeur Susse frères à  
Paris, cachet "bronze" et marque "cire perdue"  
51,5 x 36 x 26 cm env. (hors socle en marbre)
- 3000 / 5000 €
- 145 Fernand OUIILLON-CARRÈRE (XIX-XX)  
La danseuse aux poignards  
Épreuve en bronze à patine nuancée  
Signée sur la terrasse, datée "1919"  
Sur un socle en marbre à pans coupés.  
H. : 54 cm
- 1000 / 2000 €





- 146 Louis VALTAT (1869-1952)  
Tête de Cézanne  
Épreuve en bronze à patine nuancée  
Signée, numérotée "3/8" et marque de la Fonderie du Gour  
H : 26,5 cm  
  
1000 / 2000 €
- 147 ARMAN (1928-2005)  
"Spoon Candelstick"  
Épreuve en bronze à patine noire.  
Signée et numérotée "23/99"  
Dim. : 37 x 44 x 39 cm  
  
Un certificat d'authenticité d'Arman sera remis à l'acquéreur.  
  
1500 / 3000 €
- 148 Salvador DALI (1904-1989)  
Ménorah en bronze à patine dorée sur base en marbre veinée  
Signée et numérotée 103/250 en bas  
La base portant l'inscription "Jerusalem stone"  
51 x 31 x 15 cm  
  
2000 / 4000 €
- 149 Georges Charpentier dit GINO (né en 1937)  
La poule aux œufs d'or  
Bronze à patine dorée  
Signée en bas, numérotée 2/8 et marque de l'artiste au visage  
H : 28 cm  
  
300 / 500 €
- 150 Hubert LE GALL (né en 1961)  
La poire  
Bougeoir en bronze à patine noire et dorée  
Signé en bas, numéroté 13/30 et daté 2021 avec cachet de l'artiste  
H : 26,5 cm  
  
2000 / 4000 €
- 151 Igor MITORAJ (1944-2014)  
Buste d'Asclépios  
Sculpture en bronze à patine verte  
Signé en bas à droite, numéroté au dos 224/1000  
Présenté sur son socle en travertin blanc  
38 x 48 cm  
  
5000 / 8000 €



- 152 Igor MITORAJ (1944-2014)  
Stella, modèle créé en 1980  
Épreuve en bronze à patine médaille  
Signé et justifié "EA" en bas, marque de fondeur "fonderia Tesconi Pietrasanta"  
H : 23 x L : 24,5 cm



- 153 Jean Vassileff dit VASSIL (né en 1949)  
Querelle  
Groupe d'épreuves en bronze à double patine  
Signés et numérotés "2/8", cachet de fondeur Chapon  
H lion : 52 cm; L lionne : 55 cm



- 154 Georges Lucien GUYOT (1885-1972)  
Ours noir marchant  
Fusain sur papier  
Signé en bas à droite  
Dim. : 48 x 63 cm  
Rousseurs



- 155 Jules ADLER (1865-1952 )  
Les moissons  
Crayon et aquarelle  
Signé en bas à droite  
Ancienne étiquette au revers.  
24 x 31 cm  
Rousseurs



Expert : Cabinet Chanoit  
300 / 500 €

- 156 Jules ADLER (1865-1952)  
Portrait d'homme à la table  
Gouache sur papier  
Signé en bas à droite  
Daté 1923 et situé  
Dim. : 36 x 44 cm (à vue)



- 157 René GRUAU (1909-2004)  
Élégante accoudée  
Plume, encre de chine, aquarelle et craie blanche sur papier.  
Monogrammée et signée en bas à droite.  
45 x 32 cm



Expert : cabinet Chanoit  
400/600 €

- 158 René GRUAU (1909-2004)  
Élégante étendue  
Plume, encre de chine et encre brune sur papier.  
Monogrammée et signée en bas à droite.  
46 x 32 cm

Expert : cabinet Chanoit

400/600 €



- 159 Jean HÉLION (1904-1987)  
Les croissants  
Pastel sur papier  
Signé des initiales en bas à droite et dédié à "Gabrielle et François"  
daté 14 IV 73.  
Dim. : 29 x 43,6 cm (à vue)

Provenance : Ancienne collection du chirurgien ophtalmologue de l'artiste.

1200 / 1800 €



- 160 Jules PASCIN (1885-1930)  
Étude pour Lazare et le mauvais riche  
Encre sur papier, recto verso, cachet de l'atelier de l'artiste d'un côté,  
annoté "dessin de Pascin 1925"  
33 x 32,5 cm  
Restauration, trou, taches

300 / 400 €



- 161 Jules PASCIN (1885-1930)  
Étude pour un nu féminin debout  
Mine de plomb sur papier  
Signé en bas à droite, cachet de l'atelier de l'artiste et annoté "1922  
Paris"  
33,5 x 23,5 cm  
Déchirures, pliures

300 / 400 €



- 162 Jules PASCIN (1885-1930)  
Étude de nu féminin de dos et Étude de torse  
Dessin double face à la mine de plomb sur papier  
Signé en bas à droite, cachet de l'atelier de l'artiste au recto et annoté  
"1921"  
25 x 19 cm  
Très légère déchirure et traces de pliures

200 / 300 €



- 163 Jules PASCIN (1885-1930)  
Études de scènes de rue et Études de cuisine  
Dessin double face à la mine de plomb et encre sur papier  
Signé des deux côtés, trois cachets de l'atelier de l'artiste sur l'un et  
annoté "Marseille 1924" et "1920"  
49 x 31,5 cm env.  
Rousseurs, déchirure

500 / 600 €

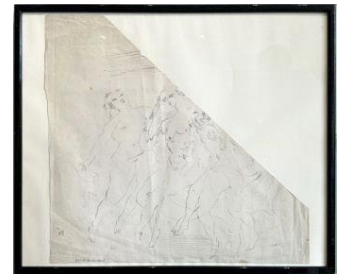


- 164 Jules PASCIN (1885-1930)  
Nu féminin pudique et Étude de nu masculin allongé  
Dessin double face à la mine de plomb sur papier  
Signé des deux côtés, cachet de l'atelier de l'artiste au recto et annoté  
au verso "Paris 1921"  
17 x 23 cm  
Pliure



300 / 400 €

- 165 Jules PASCIN (1885-1930)  
Les trois grâces  
Encre sur papier  
Signé en bas à droite, deux cachets de l'atelier de l'artiste et annoté  
"dessin de Pascin 1928"  
47,5 x 50 cm  
Feuille découpée, taches, petite déchirure



800 / 1200 €

- 166 Jules PASCIN (1885-1930)  
Contes des milles et une nuits, dessin préparatoire  
Encre sur papier en six fragments  
Cachet de l'atelier en bas pour chaque fragment, un signé  
Titré et annoté "Paris 1927" en haut d'un fragment  
Dans un cadre de 68,5 x 53,5 cm



Bibliographie : Y. Hemin, G. Krohg, K. Perls, A. Rambert; Pascin catalogue raisonné Simplicissimus, gravures, lithographies, illustrations, sculptures, objets, Edition Abel Rambert, Paris 1990, tome III, n°12bis, 4 fragments reproduits p. 71

2000 / 3000 €

- 167 Jules PASCIN (1885-1930)  
Nu féminin debout  
Mine de plomb sur papier  
Signé en bas à droite et cachet de l'atelier de l'artiste  
14 x 31 cm (à vue)  
Infimes rousseurs et petites pliures



200 / 300 €

- 168 Jules PASCIN (1885-1930)  
Nu féminin s'étirant  
Mine de plomb sur papier  
Signé dans le bas à droite et cachet de l'atelier de l'artiste en bas à  
droite  
26 x 19,5 cm (à vue)  
Pli, légères taches



500 / 600 €

- 169 Otto WOLS (1913-1951 )  
Composition, circa 1949  
Plume, encre et aquarelle  
Signée en bas à droite  
41 X 24,5 cm (à vue)  
Provenance : Collection J., second époux de Grety Wols



Expert : Cabinet Chanoit

15000 / 25000 €

- 170 Philippe PASQUA (1965)  
 "Vanité aux papillons"  
 Technique mixte sur papier  
 Signé en bas à droite, daté.  
 Dim. : 40 x 30 cm  
 Certificat d'authenticité au revers de la main de Philippe Pasqua.
- 200 / 400 €
- 171 École début XXe  
 Homme marchand, bras en croix  
 Aquarelle sur trait de crayon.  
 23x17 cm
- Expert : cabinet Chanoit
- 50 / 100 €
- 172 Jean COCTEAU (1889-1963)  
 Salut à Orphée, Mylord, 1960  
 Encre sur papier.  
 Titrée au stylo à gauche.  
 Signée et datée au stylo en bas à droite.  
 Inscription "Je n'ai jamais le temps de me commander chemises ou costumes mais j'adore l'élégance qui dénonce une âme bien faite".  
 21 x 27 cm  
 Pliure, piqures  
 Nous remercions chaleureusement Mme Annie Guédras de nous avoir confirmé l'authenticité de cette œuvre,
- 1000 / 2000 €
- 173 Alecos FASSIANOS(1935-2022)  
 "Le cœur des oiseaux Aristophane"  
 Pastel sur papier teinté rouge.  
 Titré et sigé en bas à droite.  
 Dim. (à vue) : 31,5 x 46,5 cm  
 Légères pliures.
- 2000 / 4000 €
- 174 Igor MITORAJ (1944-2014)  
 Personnage  
 Fusain sur papier  
 Signé et daté en bas à droite (19)"84"  
 Dim.: 56 x 77 cm  
 Rousseurs.
- 4000 / 6000 €
- 176 Hans BELLMER (1902-1975)  
 Sans titre (1963-1964)  
 Crayon sur papier.  
 Dim. : 21 x 16 cm
- Provenance : Etiquette au revers de la Galerie 3+2, rue Visconti, N° de référence : A-71/607
- 2000 / 4000 €





177 D'après Paul JOUVE (1878-1973)  
Lithographie représentant une panthère  
dim. : 30 x 24 cm

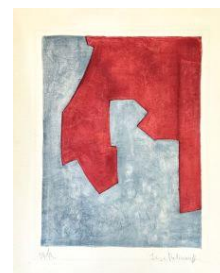
300 / 500 €



178 Serge POLIAKOFF (1900-1969)  
Composition en rouge et bleu. 1965  
Lithographie en couleurs sur vélin.  
Signée en bas à droite, numérotée 38/ 75. Cachet sec de l'imprimeur  
Erker Presse St Galle.  
Légère trace de passe-partout sur les marges. Bande de montage brun  
au verso sur le bord supérieur. Cadre.  
(A. Poliakoff et G.Schneider 49)  
60,5 x 45,5 cm. Feuillet : 80 x 63 cm.

Expert : Sylvie Collignon

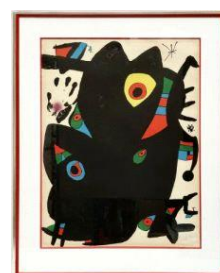
2000 / 4000 €



179 Joan MIRO (1893-1983)  
Montroig II (M. 954)  
Lithographie en couleurs sur papier  
Signée au crayon en bas à droite et justifiée "E.A." en bas à gauche  
75 x 56 cm (à vue)

Située à proximité de Tarragone en Espagne, la localité de Montroig  
accueille aujourd'hui la fondation Mas Miro.

400 / 800 €



180 Joan MIRO (1893-1983)  
Lithographie en couleurs sur papier tirée de l'ouvrage "La mélodie  
acide" (1980)  
Numérotée en bas à gauche 371/1500

200 / 400 €



181 Joan MIRO (1893-1983)  
Miro sculpteur (Portugal)  
Lithographie en couleurs sur papier

200 / 400 €



182 Victor VASARELY (1906-1997)  
"Ondho"  
Sérigraphie en couleurs  
Signée au crayon et numérotée 44/50  
Dim. : 26 x 35,5 cm (à vue)

250 / 350 €





- 183 D'après Eduardo CHILLIDA (1924-2002)  
Barcelona II  
Sérigraphie  
Numérotée au dos 2451  
23,5 x 25 cm  
Infimes rousseurs et légères pliures  
  
400 / 800 €



- 184 Tsuguharu FOUJITA (1886-1968)  
Sur le mur, enfants et hirondelles, 1964  
Lithographie en couleurs sur papier filigrané à la tête de bélier  
Signé au stylo à bille en bas à droite et numéroté 82/100 en bas à gauche  
38 x 53,5 cm  
Très légers enfoncements dans le papier.



Provenance : Don de Madame Foujita au directeur de service du Conseil régional de l'Essone dans le cadre des travaux de restauration de l'Atelier Foujita.

800 / 1500 €

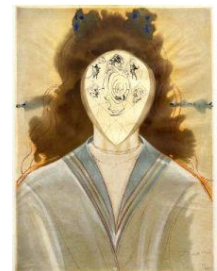
- 185 Tsuguharu FOUJITA (1886-1968)  
Fillettes au pot de lait et aux baguettes  
Lithographie en noir et blanc sur papier Rives  
Signée au crayon en bas à droite et numérotée 85/120 en bas à gauche  
56 x 38 cm  
Très légers enfoncements dans le papier.



Provenance : Don de Madame Foujita au directeur de service du Conseil régional de l'Essone dans le cadre des travaux de restauration de l'Atelier Foujita.

200 / 400 €

- 186 Salvador DALI (1904-1989)  
L'Immortalité.  
Planche de la série « l'Alchimie des Philosophes ».  
Eau-forte, pointe sèche et lithographie en couleurs sur peau de vélin.  
Épreuve portant une signature (non garantie) et numérotation 33/ 225.  
Traces de pliures, frottements en surface, petites tâches. (Michler et Löpsinger 839)  
57,5 x 77cm.



Expert : Sylvie Collignon

200 / 400 €

- 187 D'après Salvador DALI (1904-1989)  
Crucifixion (Corpus Hypercubus)  
Bas-relief polychromé  
Numéroté 5/499 en bas à droite  
39,5 x 25,5 cm env.

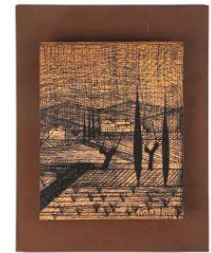


500 / 1000 €

- 188 Pierre ALECHINSKY (né en 1927)  
Avignon  
Lithographie en couleurs  
Signée et datée 1983 au crayon en bas à droite, titrée en bas  
Épreuve Hors Commerce, numérotée XXIV/XXX  
79 x 58,5 cm  
Petits plis et coups dans le papier, traces d'adhésif au dos
- 500 / 1000 €



- 189 Bernard BUFFET (1928-1999)  
Paysage de Provence  
Gravure sur cuivre signée en bas à droite  
27,7 x 22 cm
- Bibliographie: Reproduit sur couverture du livre de Jean GIONO, "Provence perdue", éd. Du Rotary Club de Manosque, 1967.
- 300 / 600 €



- 190 Bernard BUFFET (1928-1999)  
Paysage provençal  
Gravure sur cuivre signée en bas à droite  
27,7 x 22 cm
- Bibliographie: Reproduit sur la quatrième de couverture du livre de Jean GIONO, "Provence perdue", éd. Du Rotary Club de Manosque, 1967.
- 300 / 600 €



- 191 Jules LELLOUCHE (1903-1963)  
Vue du port de La Goulette  
Huile sur panneau  
Signé en bas à droite  
22 x 33 cm
- 500 / 1000 €



- 192 André WILDER (1871-1965)  
Château de Cagnes-sur-Mer  
Huile sur panneau  
Signée en bas à gauche, localisé et signé au dos  
47 x 55 cm
- 1000 / 1500 €



- 193 Ernest Tower ROSEN (1877- 1926)  
Nu au divan  
Huile sur carton  
Signé en bas à droite  
45 x 59 cm
- 2000 / 3000 €



- 194 Pierre DAURA (1896-1976)  
Paysage dans les environs de Cachan  
Huile sur toile  
Signé en bas au centre, contresigné et daté 1926 au dos  
38 x 47 cm



1000 / 1200 €

- 195 Georges Hanna SABBAGH (1887-1951)  
Nu féminin en buste  
Huile sur toile  
Monogrammée et datée [19]19 (?) en bas à gauche  
Cachet de l'atelier de l'artiste au dos, esquisse d'un portrait et  
annotation technique  
27 x 19,5 cm



Provenance : Famille de l'artiste

300/600 €

- 196 Georges Hanna SABBAGH (1887-1951)  
Portrait de femme  
Huile sur carton  
Signée en bas à gauche  
Cachet de l'atelier de l'artiste au dos  
30 x 24 cm  
Enfoncement aux angles



Provenance : Famille de l'artiste

200/400 €

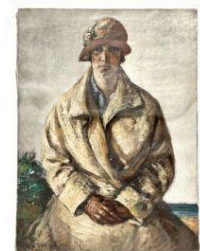
- 197 Georges Hanna SABBAGH (1887-1951)  
Portrait de femme au manteau rouge  
Huile sur panneau  
Signée en bas à droite  
Cachet de l'atelier de l'artiste au dos  
18 x 14 cm



Provenance : Famille de l'artiste

200/400 €

- 198 Georges Hanna SABBAGH (1887-1951)  
Femme au chapeau en bord de mer  
Huile sur toile  
Signée et date 1926 en bas à gauche  
80 x 60 cm  
Craquelure et petis sauts de matière picturale



Provenance : famille de l'artiste

1000/2000 €

- 199 Georges Hanna SABBAGH (1887-1951)  
Paysage de campagne  
Huile sur carton  
Signée et daté 1931 en bas à gauche  
Cachet de l'atelier de l'artiste au dos  
38 x 46 cm



Provenance : Famille de l'artiste

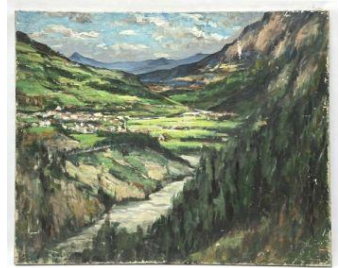
600/1000 €



- 200 Georges Hanna SABBAGH (1887-1951)  
Paysage de montagne à la rivière  
Huile sur toile  
Signée et datée [19]46 en bas à gauche  
81 x 100 cm  
Manques de matière picturale, griffures

Provenance : Famille de l'artiste.

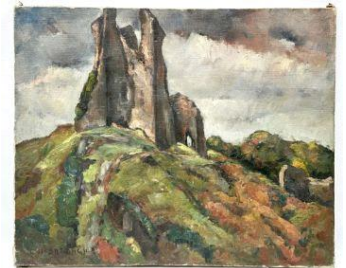
600/1000 €



- 201 Georges Hanna SABBAGH (1887-1951)  
"Le rocher des ruines"  
Huile sur toile  
Signée en bas à gauche  
Titre au dos sur un cartel collé avec cachet de l'atelier de l'artiste  
65 x 81 cm

Provenance : Famille de l'artiste.

600/1000 €



- 202 Georges Hanna SABBAGH (1887-1951)  
Paysage au village montagnard  
Huile sur carton  
Monogrammé en bas à droite  
Cachet de l'artiste au dos  
15 x 23 cm  
Provenance : Famille de l'artiste

100/300 €



- 203 Georges Hanna SABBAGH (1887-1951)  
Portrait de femme au fond vert  
Huile sur toile  
Annotée au dos "Œuvre originale Georges Sabbagh expert R.Ayad  
Caire 2.6.1957"  
27 x 22 cm  
Toile non montée sur châssis, manques de matière

Provenance : Famille de l'artiste

100/200 €



- 204 Georges Hanna SABBAGH (1887-1951)  
La baigneuse nue au drap blanc, bonnet rouge  
Huile sur papier marouffé sur toile  
Cachet de l'atelier de l'artiste au revers  
97 x 130 cm  
Petites déchirures au papier

Provenance : Famille de l'artiste.

4000/8000 €



- 205 Georges Hanna SABBAGH (1887-1951)  
"Portrait de femme"  
Huile sur toile  
Signée et datée 1929 en bas à droite  
Annotée au dos "GH Sabbagh salon d'automne 1929" et titrée  
100 x 81 cm

Provenance : Famille de l'artiste.

3000/5000 €



206 Georges Hanna SABBAGH (1887-1951)  
Portrait de femme à la tunique rouge  
Huile sur carton Signée en bas à gauche  
Cachet de l'atelier de l'artiste au dos  
41 x 33 cm

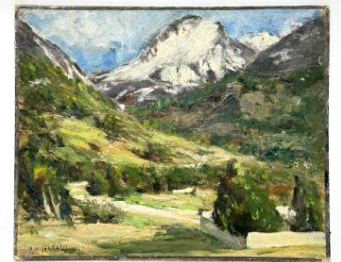
Provenance : Famille de l'artiste.

1000/2000 €



207 Georges Hanna SABBAGH (1887-1951)  
Paysage de montagne  
Huile sur carton  
Signée et datée 1929 en bas à gauche  
Cachet de l'atelier de l'artiste au dos  
33 x 40,5 cm  
Provenance : Famille de l'artiste.

600/1000 €



208 Georges Hanna SABBAGH (1887-1951)  
"Portrait du peintre Sabbagh par lui-même exposé au Salon des  
Tuileries en 1927"  
Huile sur carton  
Signée et datée [19]26 en bas à gauche  
Titré et annoté au dos  
23 x 18 cm

Provenance : Famille de l'artiste.

300/600 €



209 Georges Hanna SABBAGH (1887-1951)  
Paysage aux gros arbres  
Lavis d'encre sur papier  
Signé sur la marie-louise en bas à droite  
31 x 48 cm

Provenance : Famille de l'artiste.

200/400 €



210 Georges Hanna SABBAGH (1887-1951)  
La maison au jardin triangulaire  
Huile sur toile  
Signée et datée 1920 en bas à droite  
46,5 x 55,5 cm

Provenance : Famille de l'artiste.

600/1000 €



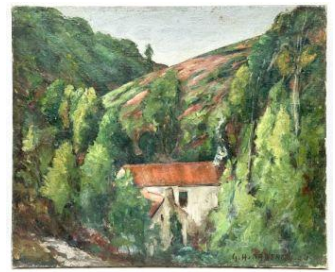
211 Georges Hanna SABBAGH (1887-1951)  
"Effets de brouillard à Champgattin (Creuse)"  
Huile sur toile  
Signée et datée [19]25 en bas à gauche  
Titrée au dos  
71,5 x 80 cm  
Restauration ancienne

Provenance : Famille de l'artiste.

600/1000 €



- 212 Georges Hanna SABBAGH (1887-1951)  
"Le moulin Coutot à Chozant"  
Huile sur toile  
Signée et datée [19]24 en bas à droite  
Titre et annoté au dos "Salon d'automne 1924"  
54 x 65 cm



Provenance : Famille de l'artiste.

600/1000 €

- 213 Georges Hanna SABBAGH (1887-1951)  
"Moulin Coutot"  
Huile sur toile  
Signée et daté 1925 en bas à droite  
54 x 65 cm  
Griffure



Provenance : Famille de l'artiste.

600/1000 €

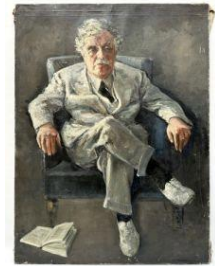
- 214 Georges Hanna SABBAGH (1887-1951)  
La grange sous le ciel bleu  
Huile sur toile  
Monogrammée et datée [19]48 en bas à gauche  
46 x 55 cm



Provenance : Famille de l'artiste.

600/1000 €

- 215 Georges Hanna SABBAGH (1887-1951)  
Portrait de l'helléniste et égyptologue Pierre Jouguet (1869-1949)  
Huiles sur toile  
Signée et datée 1941 en bas à droite  
97 x 73 cm



Provenance : Famille de l'artiste.

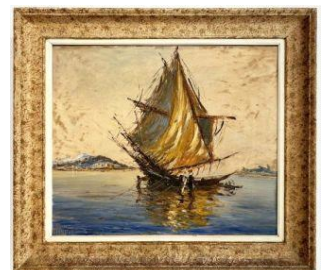
1000/2000 €

- 216 Leonor FINI (1907-1996)  
Étude de personnage  
Encre, aquarelle et gouache sur papier.  
Signé en bas à droite.  
Dim. : 37 x 23 cm (à vue)  
On joint



1000 / 2000 €

- 217 École du XXe siècle  
Voilier s'approchant des côtes  
Huile sur carton  
Signée en bas à gauche Hanriot (?)  
60 x 75,5 cm



300 / 500 €



- 218 Henri Alexandre SOLLIER (1886-1966)  
Le sablier amarré  
Huile sur toile  
Signée en bas à gauche, ancienne étiquette de titre au dos  
46 x 60,5 cm
- 500 / 800 €



- 219 Georges CLAIRIN (1843-1919)  
Étude préparatoire supposée pour les "Vivants défendent leurs morts",  
conservée au Musée d'Art et d'Histoire de Cholet  
Huile sur toile  
Signée et dédicacée "à Caissavoto son ami G. Clairin"  
68 x 95,5 cm
- 3000 / 5000 €



- 220 Roberto MATTA (1911-2002)  
Composition  
Gouache sur toile.  
Signée en bas à droite  
58 x 75 cm
- Provenance: Cadeau de la femme de l'artiste à Monsieur M. chauffeur  
du peintre.
- 3000 / 5000 €



- 221 Henri MAHE (1907-1975)  
Le village au bord de la rivière  
Huile sur toile  
Monogrammé et daté [19]30 en bas à droite  
54 x 65 cm
- 200 / 300 €



- 222 Henri MÈGE (1904-1984)  
Arbres longeant un chemin et "Petite route aux environs de Vogland  
vallée du Bourget"  
Huile sur panneau recto-verso  
Signé en bas à droite des deux côtés  
Titrée et signée sur une face en haut à droite  
38 x 55 cm
- 1000 / 2000 €



- 223 Pierre CORNU (1895-1996)  
Le modèle féminin au fauteuil jaune  
Huile sur toile  
Signée en bas à gauche  
Cachet "Atelier Pierre Cornu déposé chez notaire" et marquée "œuvre  
authentique de mon père Pierre Cornu" au dos  
50 x 61 cm
- 600 / 1000 €



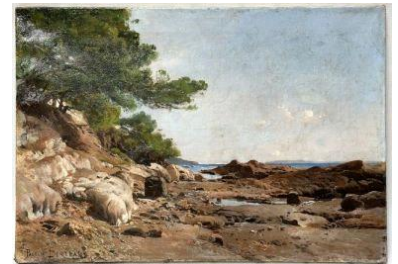
- 224 Jacques OURTAL (1868-1962)  
La famille en chemin  
Huile sur toile  
Signée et datée 1896 en bas à droite  
73 x 92 cm  
Petits trous, restauration  
300 / 500 €



- 225 Émile VERNON (1872-1919)  
Les bords de la Tamise, Londres  
Huile sur toile  
Signée et localisée Londres en bas à droite  
62 x 46 cm  
Manque à la matière en bas à gauche  
400 / 800 €



- 226 Paulin BERTRAND (1852-1940)  
Plage rocheuse aux pins penchés à Carqueiranne (Var)  
Huile sur toile  
Signée en bas à gauche  
55 x 38 cm  
Restaurations et petits manques de matière  
500 / 1000 €



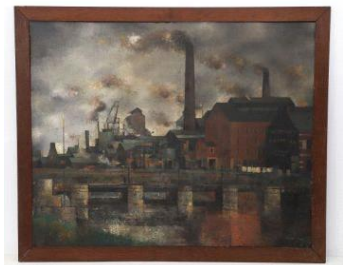
- 227 Gaston LATOUCHE (1854-1913)  
Les coquelicots en bord de rivière  
Huile sur panneau  
Signée en bas à droite  
60 x 100 cm  
1500 / 3000 €



- 228 Pierre HODÉ (1889-1942)  
Vue de Port  
Huile sur toile  
Signé en bas à droite  
Dim. : 33 x 46 cm  
200 / 400 €



- 229 Pierre HODÉ (1889-1942)  
"Etude pour l'Usine"  
Huile sur toile  
Signé en bas à droite  
Titre au revers et signé.  
Dim. : 81 x 65 cm  
Mouillures sur la toile au revers, deux accidents dans la toile au côté droit.  
200 / 400 €



- 230 Jean LAMBERT-RUCKI (1888-1967)  
La Loterie  
Huile sur toile  
Signée et datée "1937" en bas à gauche  
Ancienne étiquette au revers de titre, datée et signée.  
Dim. : 100 x 81 cm
- Une copie du certificat de Madame Léonie Lambert-Rucki et Théano Lambert-Rucki en date du 14 juillet (19)70 pourra être remis à l'acquéreur.



8000 / 12000 €

- 231 Marc DESGRANDCHAMPS (né en 1960)  
Nu féminin au jardin, 1981  
Craie grasse pastel sur papier kraft  
97,5 x 63,5 cm  
Pliures
- Nous remercions la galerie Lelong & Co, Paris, qui nous a aimablement confirmé qu'il s'agissait d'une œuvre de jeunesse de l'artiste



1000 / 2000 €

- 232 Marc DESGRANDCHAMPS (né en 1960)  
Portrait estival de femme, 1981  
Craie grasse pastel sur papier kraft  
98 x 65 cm  
Pliures, déchirures
- Nous remercions la galerie Lelong & Co, Paris, qui nous a aimablement confirmé qu'il s'agissait d'une œuvre de jeunesse de l'artiste



1000 / 2000 €

- 233 Jean Roger SOURGEN (1883-1978)  
Paysage aux pins à l'aurore  
Huile sur toile  
Signée en bas à droite  
36 x 100,5 cm
- 10000 / 20000 €



- 234 Jean Roger SOURGEN (1883-1978)  
Bruyère au pied des pins des Landes  
Huile sur toile  
Signée en bas à droite  
36 x 100,5 cm
- 10000 / 20000 €



- 235 Henry LEBASQUE  
Scène de plage  
Aquarelle et crayon sur papier  
Signée à l'encre en bas à droite  
11,5 x 15,2 cm
- 800 / 1400 €





- 236 Jean DUFY (1888-1964)  
Vase d'Anémones  
Aquarelle.  
Signée en bas à gauche.  
Probablement circa 1955.  
Cf : Proximité avec J.666, « Nature-morte au bouquet de roses »,  
Catalogue raisonné par Jacques BAILLY.  
60 x 46 cm



Expert : Frederick Chanoit

2000/4000 €

- 237 Jean DUFY (1888-1964)  
Le Grand arbre  
Aquarelle.  
Signée en bas à droite.  
Dédicacé à Yvonne Bourgeois « A Yvonne Bourgeois, l'amitié de Jean Dufy ».  
60 x 46 cm



Expert : Frederick Chanoit

2000/4000 €

- 238 Jean FUSARO (né en 1925)  
Coup de vent en bord de mer dans le sud de la France  
Gouache sur papier  
Signée en bas à droite  
25 x 35 cm (à vue)



1000 / 2000 €

- 239 Raymond GUERRIER (1920-2002 )  
Composition I  
Huile sur toile  
Signée en bas à droite  
Titrée au dos  
65,5 x 54 cm



Expert : Cabinet Chanoit

1000 / 2000 €

- 240 Jean MIOTTE (1926-2016)  
La danseuse  
Acrylique sur toile  
Signée au dos  
130 x 97 cm



8000 / 12000 €

- 241 Bengt LINDSTRÖM (1925-2008)  
Couple dans un paysage  
Gouache sur papier marouflé sur toile  
Signé en bas à droite  
56,5 x 76 cm



1800 / 3000 €

- 242 Ghassem Rouzkhoch dit GHASS (né en 1964)  
Composition en rouge, blanc et noir  
Huile sur toile marouflée sur panneau de bois  
Signée et datée 2002 en bas à gauche  
38 x 30 cm
- Provenance : Don de l'artiste à l'actuel propriétaire
- 1000 / 2000 €



- 243 Ghassem Rouzkhoch dit GHASS (né en 1964)  
Composition en rouge, blanc et noir  
Huile sur toile marouflée sur panneau de bois  
Signée et datée 2001 en bas à gauche  
38 x 30 cm
- Provenance : Don de l'artiste à l'actuel propriétaire
- 1000 / 2000 €



- 244 Joséphine HALVORSON (née en 1981)  
Patented, 2012  
Huile sur toile  
63,5 x 45,7 cm  
Provenance : Galerie Nelson-Freeman
- 3000 / 6000 €



- 245 Michel THOMPSON (1921-2007)  
Composition aux personnages  
Acrylique sur toile  
Signé en bas à droite  
Dim. : 27 x 41 cm  
Quelques manques à la matière picturale.
- 100 / 200 €



- 246 MISSTIC (1956-2022)  
"Pour des ébats participatifs"  
Aérosol et pochoir sur toile  
Dim. : 50 x 61  
Contresigné au revers au pochoir et daté "2008"  
Léger choc en partie supérieure.
- 1000 / 2000 €



- 247 DEZACHE (1990)  
"Les aristochats"(2015)  
Technique mixte sur toile  
Signée au revers, titrée et datée.  
Dim. : 80 x 120 cm
- 200 / 400 €



- 248 JONONE (1963)  
 "Thunder-Rain"(2013)  
 Assemblage sur toile  
 Signé, titré, daté au revers et situé à Paris.  
 Dim. : 100 x 100 cm  
 Etiquette de Galerie Le Feuvre au revers.



- 249 NASTY (1974)  
 Sans titre  
 Peinture aérosol sur plaque de métro émaillée  
 Dim. :17 x 67,5 cm
- 200 / 300 €



- 250 NASTY (1974)  
 "Stolen at Rambuteau" (2007)  
 Peinture aérosol sur plaque de métro émaillée  
 Titré, daté et signé au revers  
 Dim. :75,5 x 30 cm
- 300 / 500 €



- 251 Jacques DOUCET ( 1924-1994)  
 Composition  
 Technique mixte, crayon, gouache  
 Signée en bas à droite  
 53 X 38 cm



Provenance : collection particulière depuis les années 1960

Expert : Frederick Chanoit

1000 / 2000 €

- 252 Ladislav KIJNO (1921-2012)  
 Composition en bleu, noir et rouge  
 Technique mixte sur papier  
 Signé au crayon en bas à gauche  
 39,5 x 38 cm



500 / 1000 €

- 253 Igor TCHOLARIA (né en 1959)  
 "Fun forever"  
 Huile sur toile  
 Signée en bas à droite  
 Titrée et datée 2017 au dos  
 60 x 45 cm



2000 / 3000 €



254 Igor TCHOLARIA (né en 1959)  
"Abcession"  
Huile sur toile  
Signée en bas à droite  
Titree et datée 2016 au dos  
80 x 70 cm

2000 / 3000 €



255 Igor TCHOLARIA (né en 1959)  
"We are together"  
Huile sur toile  
Signée en bas à droite  
Titree et datée 2017 au dos  
70 x 90 cm

2000 / 3000 €



256 Igor TCHOLARIA (né en 1959)  
"Circus"  
Huile sur toile  
Signée en bas à droite  
Contresignée, titree et datée 2018 au dos  
100 x 80 cm

3000 / 5000 €



257 Igor TCHOLARIA (né en 1959)  
"Strangers in the car"  
Huile sur toile  
Signée en bas à droite  
Titree et datée 2017 au dos  
100 x 100 cm

3000 / 5000 €



258 Igor TCHOLARIA (né en 1959)  
"Touch my dream"  
Huile sur toile  
Signée en bas à droite  
Contresignée, titree et datée 2018 au dos  
90 x 120 cm

3000 / 5000 €

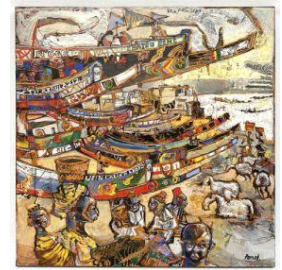


259 Jehangir SABAVALA  
Huile sur toile  
Signée  
(fiche en rédaction)

2000 / 4000 €



- 260 Christophe RONEL (né en 1964)  
N'gor flotille Lébou de la suite africaine (2002)  
Huile sur toile  
Signée en bas à droite, titrée en haut  
Contresignée et titrée au dos, et cachet de la Galerie Deprez-Bellorget  
à Paris  
80 x 80 cm  
  
500 / 1000 €



- 261 Christophe RONEL (né en 1964)  
Istanbul gris au cycliste égaré  
Technique mixte sur toile  
Signée, datée 1997 et titrée en bas à gauche  
Contresignée, datée et titrée au dos  
100 x 50 cm  
  
600 / 1200 €



- 262 Jean PICART LE DOUX (1902-1982), d'après un carton original de  
"Equateur"  
Tapisserie mécanique de laine polychrome.  
Bolduc au revers, tirage limitée à 300 exemplaires  
1,98 x 3,05 cm  
  
1000 / 2000 €



- 263 DOM ROBERT (1907-1997, Guy de CHAUNAC-LANZAC, dit) d'après  
un carton de tapisserie & SAINTRAPT (lissier)  
« Oiseau rare ».  
Tapisserie à vue rectangulaire en laine de couleurs.  
Bolduc au revers.  
80 x 70 cm



Historique : Don pour la tombola des jeunes lissiers d'Aubusson, École Nationale d'Art Décoratifs d'Aubusson, le 7 décembre 1968.

Expert : cabinet Marilhac

2000 / 4000 €

- 264 MITHÉ ESPELT (1923-2020)  
Miroir rond mural, circa 1990, modèle en terre estampée et émaillée  
bleue, verre cristallisé et or craquelé  
D. : 29 cm.  
Note :  
Nous remercions M. Candau pour les renseignements fournis.



Expert : Romain Coulet

1000 / 2000 €

- 265 MITHÉ ESPELT (1923-2020)  
Miroir de forme oblongue en terre estampée et émaillée or craquelée.  
34 x 18 cm  
  
1800 / 2700 €



- 266 MITHÉ ESPELT (1923-2020).  
Miroir « Ouvéa » en céramique émaillée orangé-rouge, dorée craquelée et inclusions de verre cristallisé orange et rouge.  
Années 1980.  
Haut. : 31 cm - Larg. : 26,5 cm
- Bibliographie :  
Antoine Candau, "Mithé Espelt, Le luxe discret du quotidien", Editions Odyssee, 2020, un modèle similaire illustré p.189.
- 1000 / 2000 €
- 267 MITHÉ ESPELT (1923-2020)  
Miroir rectangulaire en terre estampée, la partie supérieure à décor d'un oiseau en lilas et blanc sur fond, décor à l'or craquelé sur les bords.  
Dim. : 29,5 x 17,8 cm
- 800 / 1500 €
- 268 MITHÉ ESPELT (1923-2020)  
Miroir rond mural, circa 1952, modèle Couronne en terre estampée et émaillée noir, vert et or craquelé  
D. : 25 cm.  
(Usures, rayures)  
Référence :  
- Antoine Candau, Mithé Espelt - le luxe discret du quotidien, Odyssee, 2020, modèle similaire reproduit p. 105.
- Expert : Romain Coulet
- 800 / 1500 €
- 269 MITHÉ ESPELT (1923-2020)  
Miroir "PV long" en céramique émaillée or et pâte de verre turquoise.  
Feutrine verte au dos  
32 x 23 cm.
- 600 / 900 €
- 270 MITHÉ ESPELT (1923-2020)  
Miroir rond mural, circa 1960, modèle Rayons en terre rouge peinte marron et or craquelé  
D. : 25 cm.  
(Usures, manques, fissures, accidents)  
Bibliographie :  
- Antoine Candau, Mithé Espelt - le luxe discret du quotidien, Odyssee, 2020, modèle avec variante de couleur reproduit p. 128
- Expert : Romain Coulet
- 400 / 600 €
- 271 MITHÉ ESPELT (1923-2020)  
Miroir carré aux carreaux en terre estampée et émaillée dans les tons beiges et bruns  
24 x 24 cm  
Très accidenté
- 100 / 200 €



- 272 MITHÉ ESPELT (1923-2020)  
Miroir fleur en terre estampée rose, violette et vert.  
H. 29 cm cm  
D. 17 cm  
Feuille à refixer, miroir manquant.

300 / 500 €



- 273 Isabelle FERLAY (1917-?) & Frédérique BOURGUET (1925-1997) dit  
LES ARGONAUTES  
Miroir mural rectangulaire, circa 1955, en terre chamottée à décor  
géométrique polychrome  
Signé LES ARGONAUTES au dos.  
H. : 23.2 cm. L. : 18 cm.

Expert : Romain Coulet

1000 / 2000 €



- 274 Bahman DADKHAH (né en 1941)  
Paire de bougeoirs en bronze à patine verte formant d'un seul tenant  
une longue tige rythmée de trois anneaux reposant sur une base de  
section carrée et reliée à une bobèche par des lignes figurant des  
racines  
Monogrammés BD en bas et cachet de fondeur "Clémenti cire perdue"  
H : 82,5 cm

800 / 1500 €



- 275 Bahman DADKHAH (né en 1941)  
Table basse quadripode en bronze à patine vert-brune et plateau de  
verre transparent rectangulaire  
Piètement d'inspiration végétale rapellant des branches autour  
desquelles s'enroulent des lianes ou feuilles  
40,5 x 74,5 x 35,5 cm

1500/2500 €



- 276 Bahman DADKHAH (né en 1941)  
Table basse quadripode en bronze à patine vert-brune et plateau de  
verre transparent rectangulaire  
Piètement d'inspiration végétale rapellant des branches autour  
desquelles s'enroulent des lianes ou feuilles  
40,5 x 61 x 32,5 cm

1500/2500 €



- 277 Philippe STARCK (né en 1949)  
Ensemble de fauteuils Costes  
Contreplaqué et piètement métallique à patine noir  
80 x 47 x 58 cm env. pour le petit  
87 x 61 x 80 cm env pour le grand  
Petits éclats et arche d'usage

400 / 600 €



- 278 Lucien BURQUIER (1943) dit POLYTE SOLET  
Suite de six chaises, circa 2001, de la série ligne d'eau, à structure de forme libre en laurier formant le dossier et le piètement  
Porte sous les assises une plaque en laiton avec l'inscription Polyte Solet, La Sterne, 2001-2002  
H. : 98 cm. L. : 46 cm. P. : 40 cm.  
(Usures, taches, décolorations)



Expert : Romain Coulet

1500 / 3000 €

- 279 Pierre PAULIN (1927-2009)  
Bureau, circa 1960, modèle CM141, à plateau rectangulaire en mélaminé noir et caisson en placage de frêne ouvrant par deux tiroirs à prises encoches, disposés sur une structure métallique laqué noir formant le piètement.

H. : 73 cm. L. : 130 cm. P. : 70 cm.

Edition Thonet

(Usures, taches, décolorations, griffures)

Références :

- Catalogue de l'exposition Moby Boom, Musée des Arts Décoratifs, 2010, modèle similaire reproduit p.128.
- Anne Chapoutot, Pierre Paulin un Univers de Formes, Du May, 1992, modèle similaire reproduit p. 29.
- Patrick Favardin, Les décorateurs des années 50, Norma, 2002, modèle similaire reproduit p. 260.
- Catalogue de l'exposition, Pierre Paulin designer, Archilbooks, 2008, modèle similaire reproduit p.162 et p.163.



Expert : Romain Coulet

1000 / 1500 €

- 280 Eleanora PEDUZZI-RIVA (née en 1939) & Ueli BERGER (1937-2008) & Klaus VOGT (né en 1938) & HEINZ ULRICH (XXe) & DE SEDE (éditeur)  
Canapé modulaire modèle DS-600 à 10 éléments de structure en bois et mousse recouverts de cuir camel et laine brune.  
Modèle créé en 1972.  
L : 72 x 240 x 96 cm env.  
Marques d'usure, griffures, petites taches, quelques vis manquantes.



3000 / 5000 €

- 281 Jacques DUVAL-BRASSEUR (1934 - 2021)  
Sculpture, sans titre, circa 1975, en laiton, figurant un arbre disposé dans un cache pot circulaire en acier  
Signé création JD Brasseur sur une des feuilles  
H. : 200 cm.  
(Oxydations, griffures, usures)



Expert : Romain Coulet

3000 / 5000 €

- 282 DANS LE GOUT DE LA MAISON JANSEN, TRAVAIL DES ANNÉES 1970  
Paire d'appliques palmier à feuilles en laiton travaillé et soudées.  
Dim. : env. 41 x 52 cm



800 / 1500 €



- 283 Richard et Isabelle FAURE (XX-XXIe)  
Lampadaire  
Laiton à double patine agentée et dorée, fût imitant le bambou,  
reposant sur une base carée en marbre noir  
Circa 1970  
H : 185 cm



300 / 600 €

- 284 Pierre CARDIN (1922-2020)  
Suite de 2 chaises, circa 1980, en noyer à assise de forme arrondie  
recouverte de galettes en tissu marron, disposé sur une structure en T  
formant le dossier et le piètement en partie arrière et sur deux pieds de  
section rectangulaire en partie avant.  
H. : 77.5 cm. L. : 47 cm. P. : 44.5 cm.  
(Usures, une des assises a été percée et deux vis ont été apposées,  
tâches sur le revêtement)  
Référence :  
- Benjamin Loyauté, Pierre Cardin Evolution, 2006, modèle similaire  
reproduit p. 114 et p. 115.



Expert : Romain Coulet

500 / 1000 €

- 285 TRAVAIL BRUTALISTE (XXe siècle)  
Meuble de rangement, circa 1960, en orme à décor à la gouge, à  
plateau de forme libre disposés sur quatre pieds rondins réunis en  
partie basse par une double entretoise formant porte journaux et  
tablette. Il est aménagé d'une étagère en partie haute, le tiroir est  
manquant  
H. : 90 cm. L. : 81 cm. P. : 57 cm.  
(Rayures, usures, décolorations)



Expert : Romain Coulet

300 / 500 €

- 286 TRAVAIL BRUTALISTE (XXe siècle)  
Bahut, circa 1960, en orme à décor à la gouge, à corps rectangulaire  
reposant sur quatre pieds de type crosse, ouvrant par deux portes à  
poignées stylisées, formant à son centre une niche. Il est aménagé  
d'un tiroir et d'étagères.  
H. : 104 cm. L. : 198 cm. P. : 54 cm.  
(Rayures, usures, décolorations)



Expert : Romain Coulet

500 / 1000 €

- 287 TRAVAIL BRUTALISTE (XXe siècle)  
Table de salle à manger, circa 1960, en orme à décor à la gouge, à  
épais plateau disposé sur quatre pieds, joints par une double  
entretoise en partie haute et une entretoise en I stylisé en partie basse.  
H. : 74.5 cm. L. 161 cm. P. : 89 cm.  
(Rayures, usures, décolorations)  
Photo non contractuelle, seule la table est vendue dans ce lot



Expert : Romain Coulet

500/1000 €

- 288 TRAVAIL BRUTALISTE (XXe siècle)  
Suite de 6 chaises, circa 1960, en orme à décor à la gouge, à assise et dossier de forme libre disposés sur quatre pieds de type rondin  
H. : 87 cm. L. : 38 cm. P. : 35 cm.  
(Rayures, usures, décolorations)

Expert : Romain Coulet

400/800 €



- 289 TRAVAIL BRUTALISTE (XXe siècle)  
Suite de 3 tabourets, circa 1960, en orme à décor à la gouge, à assise de forme libre disposée sur trois pieds de type rondin  
H. : 29.5 cm. L. : 39 cm. P. : 22 cm.  
(Usures, griffures, décolorations)

Expert : Romain Coulet

100/200 €



- 290 Pierre CHAPO (1927-1986)  
Banc, circa 1978, modèle S35 F, en orme à dossier bandeau et épaisse assise disposés sur quatre pieds de section rectangulaire.  
H. : 84 cm. - L. : 122 cm. - P.: 49 cm.  
(Usures, rayures, décolorations)  
Référence :  
- Catalogue de l'exposition Pierre Chapo, Magen H Gallery, 2017, modèle similaire référencé p. 248.

Expert : Romain Coulet

800 / 1200 €



- 291 Pierre CHAPO (1927-1987)  
Table basse, circa 1980, modèle T22C dite Œil en orme massif, à épais plateau de forme libre figurant un œil, composée de 2 parties modulables à souhait.  
Elle repose sur 6 pieds de type rondins.  
(Griffures, rayures, décolorations)  
H. : 33 - L. : 156 cm. - P. : 113 cm.

Références :

- Jan Verlinde & Thijs Demeulemeester, Homes for collectors, Lannoo, 2022, modèle similaire reproduit p. 23.
- Catalogue de l'exposition Pierre Chapo, Magen H Gallery, 2017, modèle similaire reproduit p. 86, p. 87.

Expert : Romain Coulet

7000 / 10000 €



- 292 Pierre CHAPO (1927-1986)  
Banc, circa 1978, modèle S35, en orme à dos rond, disposés sur quatre pieds de section rectangulaire.  
H. : 84 cm. - L. : 130 cm. - P.: 49 cm.  
(Usures, rayures, décolorations, accident sur le dossier)  
Référence :  
- Catalogue de l'exposition Pierre Chapo, Magen H Gallery, 2017, modèle similaire référencé p. 248.

Expert : Romain Coulet

1200 / 1500 €



- 293 Pierre CHAPO (1927-1987)  
Paire de chaises, circa 1975, dites S34A en orme, à dossier bandeau  
et assise de forme libre disposés sur un piètement en faisceaux  
démontable  
H. : 72 cm. L. : 40 cm. P. : 43 cm.  
(Décolorations, usures, griffures)  
Référence :  
- Catalogue de l'exposition Pierre Chapo, Magen H Gallery, 2017,  
modèle similaire référencé p. 210.



Expert : Romain Coulet

2000 / 3000 €

- 294 Pierre CHAPO (1927-1986)  
Table de salle à manger, circa 1975, modèle T35 B dite Aban.  
En orme à épais plateau rectangulaire aux bords arrondis disposé sur  
un piètement en faisceaux démontable.  
H. : 73 cm ; L.: 140 cm; P.: 100 cm.  
(Taches, brûlures sur le plateau, décolorations, éclats sur les pieds)  
Référence :  
- Catalogue de l'exposition Pierre Chapo, Magen H Gallery, 2017,  
modèle similaire reproduit p. 242.



Expert : Romain Coulet

3000 / 4000 €

- 295 Pierre CHAPO (1927-1987)  
Coffre, circa 1980, dit R25A en orme, à couvercle arrondi disposé sur  
un bâti pyramidal, séparé à l'intérieur en deux compartiments  
H. : 68 cm. L. : 140 cm. P. : 54 cm.  
(Casiers mobiles manquants, usures, décolorations))  
Référence :  
- Catalogue de l'exposition Pierre Chapo, Magen H Gallery, 2017,  
modèle similaire référencé p. 244.



Expert : Romain Coulet

1500 / 2500 €

- 296 Roger CAPRON (1922-2006)  
Table basse rectangulaire dite Soleil, circa 1965, à plateau en  
céramique émaillée polychrome disposé sur une structure en métal  
laqué noir formant le piètement.  
Signée R. Capron dans un angle du plateau.  
H. : 39.5 cm. L. : 121 cm. P. : 41 cm.  
(Joints manquants, rayures)  
Bibliographie :  
- Pierre Staudenmeyer, Roger, Capron, céramiste, Norma, 2003, décor  
à rapprocher p. 96.



Expert : Romain Coulet

3500 / 4500 €

- 297 Roger CAPRON (1922-2006)  
Table basse carrée dite Soleil, circa 1970, à plateau en grès émaillée bleu à décor gravé disposé sur une structure en métal noir formant le piètement.  
Porte le cachet Capron France dans un angle.  
(Rayures, repeints)  
Bibliographie :  
- Pierre Staudenmeyer, Roger, Capron, céramiste, Norma, 2003, modèle avec variante de couleur reproduit p. 92.  
Dim . : 38,8 x 42 x 42 cm



Expert : Romain Coulet

3000 / 4000 €

- 298 Jean LURÇAT (1892-1966)  
Table basse quadripode en bois naturel au plateau rectangulaire composé de dix-huit carreaux en céramique au décor rouge sur fond noir de sirènes dans un décor de végétation marine  
48 x 102 x 55,5 cm  
Petits éclats



800 / 1500 €

- 299 William WILSON (1952)  
"Le rêveur" 1989  
Édition sur panneau de bois découpé peint.  
Signé en bas à droite, numéroté 4/5 et daté (19)"89"  
Titré, daté au revers et nombre de tirage : 9. Ex.  
H. : 100 cm  
Petits manques.



100 / 200 €

- 300 Dans le goût de Suzanne BONNICHON (XXème siècle)  
Porte manteau formant valet pour enfant en bois peint polychrome figurant un jeune garçon au chapeau pointu.  
H. : 103 cm  
Usures et manques à la polychromie.



150 / 300 €

- 301 THONET  
Fauteuil de bureau en bois courbé thermoformé, accotoirs détachés, dossier animé d'un motif stylisé en découpe  
Estampille et étiquette ancienne au dessous  
80 x 60 x 58 cm



200 / 400 €

- 302 Adolf LOOS (1870-1933) pour THONET éditeur  
Repose-pied en bois noirci  
30 x 48 x 23 cm  
Petites marques



200 / 400 €

303

GYF

Repose-pied de cireur de chaussures en bois courbé et métal  
Estampille et étiquette de la manufacture au dessous  
41 x 38 x 16 cm

Sise à Givry-Fourchambault dans la Nièvre, la manufacture Gyf se présentait comme un fabricant de meubles en bois tourné. Elle a produit d'après la Grande Guerre jusqu'aux années 1950



50 / 100 €



## Informations de vente

### Frais d'adjudication

L'Acquéreur paiera à l'ordre de SAS AUCTION'S SVV, en sus du prix d'adjudication, une commission acheteur de 28% TTC (30%TTC pour des enchères via Drouot Live).

### Rapport de condition, demande d'informations, photos supplémentaires

Besoin d'informations ou de photos supplémentaires ? Notre équipe se tient à votre disposition par email à [contact@aucities.com](mailto:contact@aucities.com)

Téléphone avant, pendant et après la vente et renseignements : **01.42.72.03.65**

### Paiement des bordereaux d'adjudication

Pour vos achats en salle, votre bordereau vous est remis sur place à n'importe quel moment pendant la vente. Présentez-vous à notre équipe et vous pourrez le régler par carte bancaire, chèque bancaire ou en espèces dans la limite de 1.000 euros.

Pour vos achats sur ordres d'achat par email, par téléphone, le bordereau d'adjudication vous est envoyé le jour même de la vente. Le paiement se fait par téléphone par carte bancaire ou par virement bancaire sur le RIB indiqué sur le bordereau, comptant, sans délai.

Pour tout achat via Drouot.com (enchère automatique, enchère live), votre bordereau d'adjudication vous sera envoyé par email le lendemain de la vente au plus tard. Le paiement se fait par téléphone par carte bancaire ou par virement bancaire.

En l'absence de réception de paiement après les 7 jours suivants la vente, des pénalités légales s'appliqueront sur le montant total du bordereau.

### Retrait des lots

Pendant la vente et jusqu'à 1h après la vente : vos achats sont récupérables sans frais de magasinage pendant et jusqu'à 1h00 après la vente à Drouot. Pour récupérer votre lot, présentez-vous à notre équipe, payez votre bordereau et votre lot vous sera remis. Un service gratuit d'emballage à Drouot est à votre disposition au RDC.

A l'issue de la vente, les lots sauf bijoux seront confiés au magasinage de Drouot. Les frais du magasinage seront à la charge de l'acquéreur payés à la délivrance du lot à Drouot, après paiement préalable du bordereau d'adjudication par CB par téléphone, ou par virement bancaire sur le compte indiqué sur le bordereau. Auction's décline toute responsabilité en cas de sinistre sur un lot confié au magasinage de Drouot, le transfert de propriété s'effectuant à la prononciation du terme « adjudgé » par le commissaire-priseur.

Sans consigne spécifique donnée par l'adjudicataire, tous les lots hormis les bijoux qui seront stockés à l'étude) restants en notre possession le soir de la vente à 19h seront également confiés au magasinage de Drouot moyennant frais de dossier et éventuellement frais de stockage à compter du 1er jour après la vente).

### Stockage

Le stockage est gratuit jusqu'au 1<sup>er</sup> jour après la vente. Au-delà, des frais de stockage de 3€ HT par lot et par mois vous seront facturés avant leur délivrance.

### Responsabilité

Dès prononciation de l'adjudication, le lot est sous la responsabilité de son acquéreur. Si un sinistre survient après l'adjudication dans les opérations de manutention, de transport ou d'expédition, l'étude dégage toute responsabilité.

# PROCHAINES VENTES

- **7 novembre** : Arts Classiques, Arts d'Asie, Arts RUSSES HOTEL DROUOT
- **3 décembre** : Arts du XXème siècle HOTEL DROUOT
- **18 décembre** : Vente De Noël HOTEL DROUOT

Dans le cadre de la préparation de ces ventes, nous recherchons :

- Bijoux, Montres et Mode
- Peintures et Sculptures
- Mobilier
- Art Moderne et Contemporain
- Objets Art nouveau et Art Déco
- Verrerie et Argenterie
- Vins et spiritueux

ou toute autre pièce de votre collection qui pourrait s'intégrer à notre thématique.

Si vous êtes en possession de tels objets et que vous souhaitez les vendre, n'hésitez pas à nous envoyer des photos en remplissant le formulaire en ligne. Vous pouvez également nous adresser vos demandes et photos sur WhatsApp au +33184608896.

Une estimation gratuite vous sera envoyée en retour dans les 24h.

**Demande d'estimation en ligne**

[www.aucties.com](http://www.aucties.com)