

PIERRE
BERGÉ
& ASSOCIÉS

UN CHÂTEAU EN BOURGOGNE

Collections de la famille M.SRIBNY

CHATILLON-EN-BAZOIS - DIMANCHE 13 OCTOBRE 2024

Pierre Bergé & associés

UN CHÂTEAU EN BOURGOGNE

Collections de la famille M.SRIBNY

DATE DE LA VENTE

Dimanche 13 octobre 2024 à 10 heures et 14 heures

Partie II à 10h : du lot 300 au lot 447

Partie I à 14h : du lot 1 au lot 259

LIEU DE VENTE

Château de Chatillon en Bazois
15 rue San Goar - 58110 Chatillon-en-Bazois

EXPOSITION PUBLIQUE

UNIQUEMENT SUR RENDEZ-VOUS

Vendredi 11 & samedi 12 octobre
de 14h00 à 17h00
15 rue San Goar - 58110 Chatillon-en-Bazois

CONTACT

T. +33 (0)1 49 49 90 00 - +33 (0)6 30 19 52 55 - contact@pba-auctions.com

Commissaire-priseur

Alexandre LANDRE

catalogue et résultats consultables en ligne

www.pba-auctions.com





Alexandre LANDRE
Président
Commissaire-priseur



Diane de PUYSEGUR
Commissaire-priseur



Houria BEKKAOUI
Commissaire-priseur

EXPERTS POUR LA VENTE

Mobilier, Tableaux & Objet d'art

Cabinet d'expertise Stéphane Pépe & Associés
Stéphane Pépe

Expert Judiciaire près la cour d'appel d'Aix-en-Provence

23, Avenue Théophile Gautier - 75016 Paris

T. +33 (0)6 16 28 41 42 E. contactexpert@stephanepepe.com

N° 2, 5-9, 12, 13, 15, 30-37, 40-44, 60, 68, 71, 75, 82, 90-91, 101-104, 118-127, 130-132, 146-154, 156-158, 161, 162, 164, 168-170, 174, 185-187, 194, 203, 204, 302, 308-311, 313, 315, 318, 330, 331, 361, 373, 395, 404, 418, 420, 447

Objets d'arts asiatiques

Bureau d'expertise

Ansas Papillon & de Léry

3, Rue Geoffroy-Marie - 75009 Paris

T. +33 (0)1 45 65 48 19 E. contact@ansaspapillon.com

N°306

Design

Romain Coulet

Membre du S.F.E.P.

Syndicat Français des Experts Professionnels en œuvres d'art et objets de collection

15, rue de Savoie - 75006 Paris

T. +33 (0)6 63 71 06 76 E. contact@couletcoulet.com

N°233, 244, 245

Tableaux et dessins anciens

Cabinet Turquin

69, rue Sainte-Anne - 75002 Paris

T. +33 (0)1 47 03 48 78 E. eric.turquin@turquin.fr

N°10, 11, 16, 93-97, 110-115, 117, 139-145, 166, 167, 177, 178, 202, 209, 320

Tapis

Frank Kassapian

Expert près du Crédit Municipal de Paris

4, Quai d'Orléans - 75004 Paris

T. +33 (0)6 58 68 52 26 E. frank.kassapian@yahoo.fr

N°4, 164

Bien vivre est un art ; L'art de vivre est un plaisir

Alchant Nybris

Chantal M.Sribny, se servant de ses études d'histoire de l'art en Italie a décoré avec son époux de nombreux appartements parisiens ainsi que des chalets à la montagne. Mais c'est dans son château et ses jardins que son talent de décoratrice s'est exprimé avec passion. En partant du patrimoine artistique hérité de sa famille, elle a parfait l'atmosphère de ce lieu prestigieux par l'acquisition de nombreuses œuvres d'art.

Sa passion pour l'art, fut initiée très jeune lors de rencontres illustres chez ses parents tels que le chancelier Konrad Adenauer, Jacques Prévert , Marc Chagall et autres, perpétué par la suite au château.

La mixité des œuvres anciennes, archéologiques et contemporaines témoignent du gout éclectique et intemporel des propriétaires.

Après mille ans d'existence, tragédies et fêtes se sont succédé.

Après un demi-siècle de vie familiale ou quatre générations se sont rassemblées, ainsi que nombre d'amis, dont certains célèbres venaient chercher dans ce lieu chaleureux bien être et anonymat. Chantal M.Sribny et sa famille se tournent aujourd'hui vers d'autres projets ; ce n'est pas sans émotion qu'au travers de la vente d'une partie de leur collection, ils laissent partir meubles, objets et tableaux pour d'autres destinations et et l'écriture d'une nouvelle page d'histoire.

Jl Arnaud





Fontaine STAHLY

Restaurer un monument dans les régions encore préservées dont le Morvan est l'une d'elles, c'est aussi magnifier le site sur lequel il s'inscrit. L'ancienne et superbe place forte de Chatillon en Bazois se dresse, avec son parc, sur un promontoire rocheux qu'enserme le méandre de la rivière redoublé par le canal du Nivernais. Sa majestueuse silhouette se découpe et se reflète à la ronde sur le miroir des eaux.

Le miroir est universellement le médiateur de la connaissance et la métaphore de l'art.

Les fontaines garderont longtemps et partout leur valeur sacrée.

Écoutons retentir à travers son bruissement liquide et la féerie du jardin, l'hymne védique :

Vous, les Eaux, qui réconfortez, apportez-nous la vigueur, la grandeur, la joie, la vision.

Jean Leymarie historien d'art et ancien directeur de la Villa Médicis

1992 catalogue d'exposition de François STAHLY au château de Chatillon en Bazois dans lequel la Fontaine en granit de Baveno est insérée et qui fut mise en eau pour la première fois dans les jardins du château et qui est présentée à cette vente.

Jean LEYMARIE



SAINT LAURENT

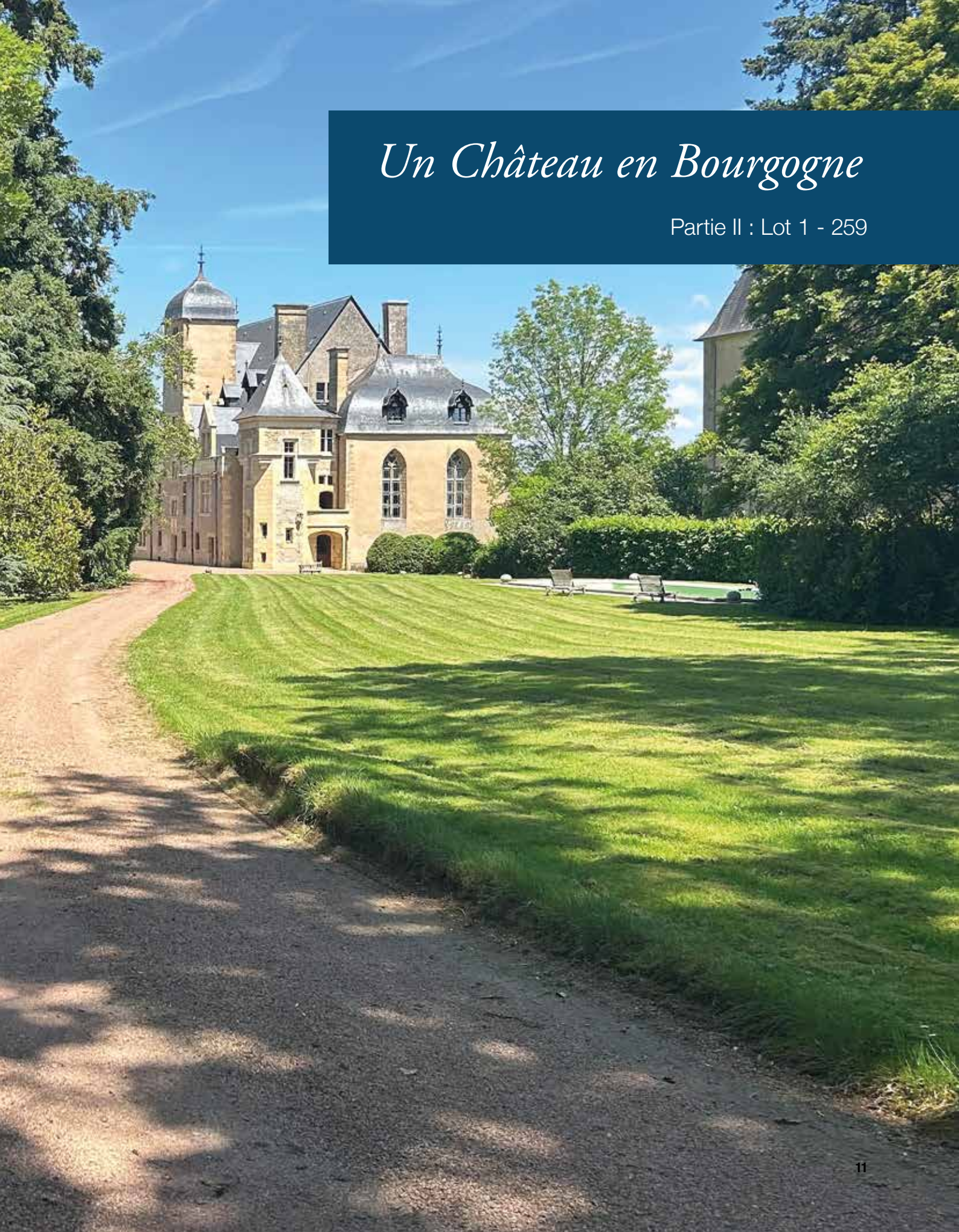
WINTER 24 COLLECTION
YSL.COM





Un Château en Bourgogne

Partie II : Lot 1 - 259





Salon italien





2

IMPORTANT LUSTRE en verre soufflé polychrome à vingt-six lumières sur quatre rangs. Il présente un riche décor de fleurs, de feuillages, de coupelles et de bulbes.

Italie. Venise. Murano.

La verrerie est d'époque XVIII^e siècle.

La structure en partie postérieure.

H_182 cm L_110 cm

Monté à l'électricité.

5 000 / 8 000 €



3

LUSTRE en verre soufflé à décor polychrome éclairant par six bras de lumière.

Il présente un riche décor de fleurs, de feuillages et de fruits. Italie. Venise. Murano.

H_80 cm

600 / 800 €

4

IMPORTANTE ET EXCEPTIONNELLE FINE TAPISSERIE DE LA MANUFACTURE ROYALE DES GOBELINS

Cette tapisserie appartient à un ensemble de la Manufacture royale des Gobelins, faisant partie d'une suite de six, exécutées entre 1738 et 1741 sous la direction de Michel Audran, d'après les compositions d'Étienne Jeaurat (1699-1789). La composition est tirée du roman antique de Longus, Daphnis et Chloé. Ce panneau a pour titre le sommeil de Lamon. Un panneau semblable classé Monument Historique, est dans les collections du château de BRETEUIL (dans la salle à manger), premier tiers du XVIII^e siècle.

Signé et daté 1738 en bas à droite

H_285 cm L_350 cm

8 000 / 12 000 €

Le sommeil de LAMON

Daphnies et Chloé est un roman grec attribué à Longus (un auteur dont on ne sait pratiquement rien), et daté du II^e ou III^e siècle de l'ère chrétienne. Il s'agit d'une pastorale en prose, ou d'un roman bucolique, dont le thème est la naissance et les progrès de l'amour chez deux adolescents. Derrière son apparence simple, le roman amène une réflexion importante sur les rapports entre la nature et la culture.

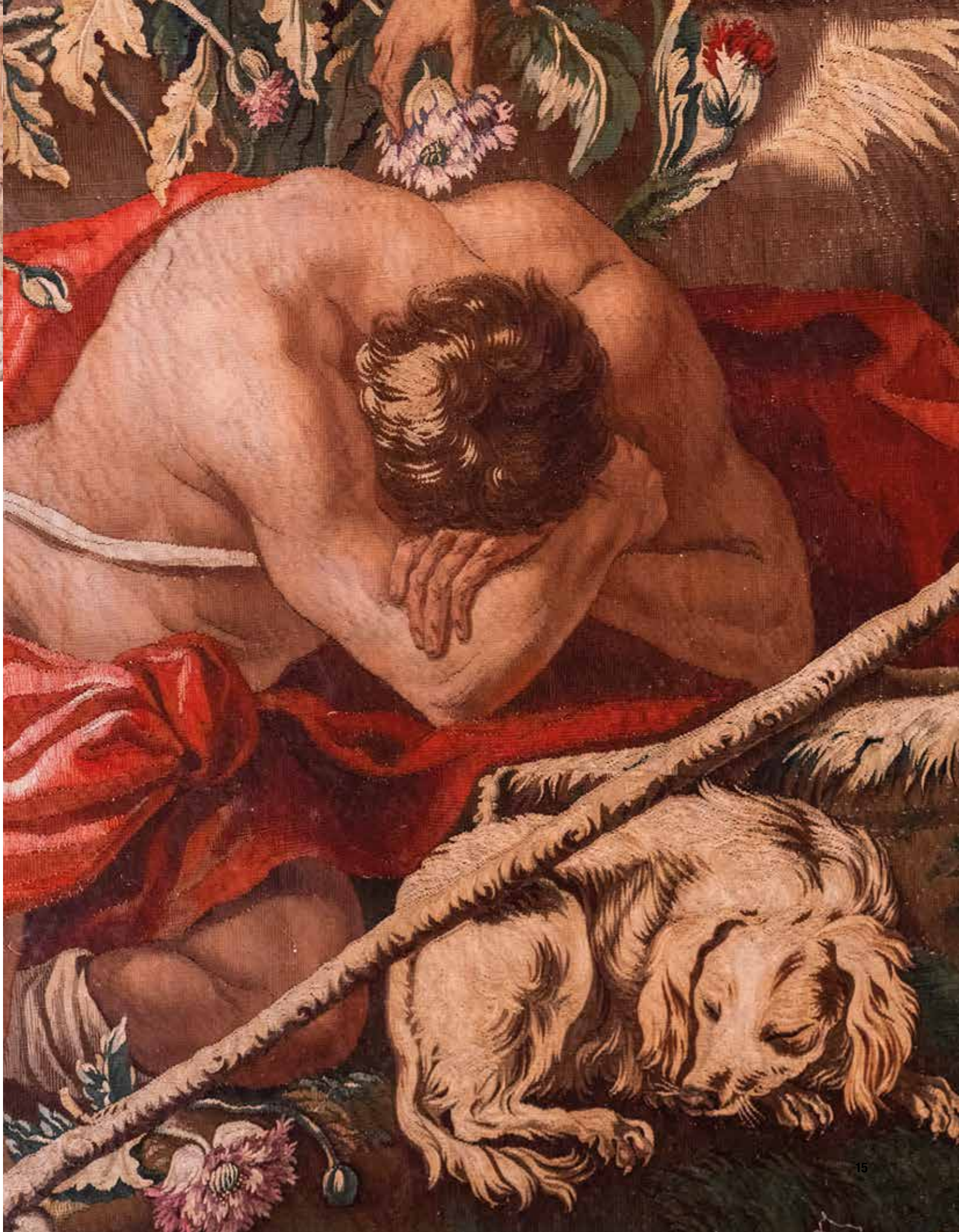
Daphnis et Chloé est présenté sur les manuscrits comme un ensemble de « pastorales de Longus ». Nous ne savons rien de Longus, et les quelques conjectures qui ont été faites découlent en grande partie d'un transfert des caractéristiques fictives du narrateur du roman (qui s'exprime à la première personne) à la biographie de l'auteur.

Ce narrateur se présente comme un chasseur (la chasse est alors un loisir de riche citadin) découvrant par hasard, à Lesbos, « dans un bois consacré aux Nymphes » un tableau représentant une allégorie de l'Amour. Il se le fait expliquer par un guide local, et décide aussitôt de composer un récit sur le même sujet. Par ailleurs, la curiosité dont il fait preuve dans le sanctuaire semble montrer qu'il s'agit d'un homme cultivé. On a pu s'interroger sur son origine, ses notations sur l'île de Lesbos paraissant le fait d'un étranger.

Le roman, fortement inspiré par la poésie bucolique, et notamment par les Idylles de Théocrite. En fait, il s'agit d'une transposition en prose des thèmes de ce genre poétique.

Le sujet de Daphnis et Chloé se distingue des autres romans grecs par son décor bucolique et l'ironie constante qui président au déroulement de l'action.

C'est avant tout leur éducation sentimentale qui est décrite tout au long des péripéties du roman. Les deux protagonistes vivent à la campagne, près de la cité de Mytilène sur l'île de Lesbos. Daphnis est un jeune chevrier, enfant trouvé par des bergers (dans un bosquet de laurier, d'où son nom qui provient du grec ancien δάφνη (Daphnè), laurier). Chloé, quant à elle, est une bergère, également enfant trouvée. Ils grandissent dans un décor pastoral et s'éprennent l'un de l'autre, mais de multiples rebondissements les empêchent d'assouvir leur amour. Toutefois, le dénouement relève de la comédie : les deux enfants sont reconnus par leurs parents respectifs, qui sont de riches personnages de Mytilène, amis de toujours, et qui vont les marier.





5
IMPORTANTE GLACE à fronton en bois sculpté et doré à décor de larges feuillages d'acanthé ajourés et de putti. Il reçoit un miroir biseauté.
Italie. Gênes. Époque XVIII^e siècle.
H_267 cm L_180 cm
Petits manques et éclats.

4 000 / 6 000 €

6
PAIRE DE PORTES-TORCHÈRES en bois sculpté et doré à piètement tripode, à décor de godrons, de culots d'acanthés, de fleurs et de larges coquilles. Elles sont sommées de trois bras de lumières, de tiges fleuries et feuillagées en verre polychrome.
France. Époque du XIX^e siècle.
H_211 cm L_85 cm
Torchère : H_164 cm
Petits manques et éclats.

300 / 500 €

7
LA FONTAINE DES TORTUES, D'APRÈS GIACOMO DELLA PORTA

Importante fontaine en marbre blanc, marbre africain et bronze doré. Elle présente quatre larges coquillages surmontés d'éphèbes, le pied posé sur des dauphins d'où jaillit de l'eau. Ils soutiennent un bassin supérieur d'où s'échappent des tortues. L'ensemble repose sur une vasque moulurée, à coins arrondis.

Italie. Rome. Époque de la fin du XVIII^e siècle.

H_42 cm L_62 cm

Petits accidents et réparations.

La légende dit que le duc Giacomo Mattei devait se marier avec une jeune fille mais quelques jours auparavant, il perdit au jeu une grande partie de sa richesse. Le père de la mariée, furieux, décida alors d'annuler le mariage. Mais le duc ne pouvait accepter une telle défaite et il décida de convaincre le père de revenir sur sa décision. Le duc invita au palais sa fiancée et son père qui contemplèrent de la fenêtre la « fontaine aux tortues » réalisée en une seule nuit.

5 000 / 8 000 €





8

FAUTEUIL DE GONDOLIER à dossier et côtés ajourés en bois sculpté, laqué et doré. Il repose sur quatre pieds courbes réunis par des patins
Italie. Venise. Époque milieu du XVIII^e siècle.
H_90 cm L_94 cm
Petits accidents et manques.

1 500 / 2 000 €

9

CONSOLE D'APPLIQUE en bois sculpté et doré à décor de rocailles. La ceinture mouvementée repose sur un pied central en console. Dessus de marbre rouge de France à Corbin.
France. Époque Louis XV.
H_75 cm L_61 cm P_43.5 cm
Marbre postérieur.
Usures et restaurations d'usage.

800 / 1 200 €

10

DANS LE GOUT DE GIOVANNI BELLINI (1430-1516)

La Circoncision

Panneau.

H_65 cm L_95 cm

Restaurations anciennes

800 / 1 000 €

11

ECOLE ITALIENNE DU XVII^e, SUIVEUR DE DOMINCUS VAN WYNEN DIT ASCANIUS

Médée rajeunissant Eson (?)

Toile.

H_92 cm L_130 cm (à vue)

Restaurations anciennes.

Nous proposons de voir dans cette scène, un des épisodes des Métamorphoses d'Ovide (VII 159 - 178) au cours duquel Jason fils du vieux Eson, demande à son épouse Médée dotée de dons magiques, de lui prendre quelques années pour les offrir à son père. Notre tableau dépeint la scène durant laquelle Médée invoque les puissances protectrices des magiciens pour rajeunir Eson. «Maintenant, j'ai besoin de sucs qui rajeuniraient un vieillard et lui feraient retrouver la fleur de ses premières années.

5 000 / 7 000 €



12

MOBILIER DE SALON à châssis et à dossier cabriolet en bois mouluré, sculpté, laqué et doré. Il comprend six fauteuils, et trois banquettes dont une à dossier plat. Les dossiers violonés reçoivent des accotoirs à raccordement de moulures, les supports sont en console. Les assises mouvementées reposent sur des pieds cambrés. Couverture de tissu de soie. Italie. Venise. Époque Barrochetto. Vers 1750.
 Fauteuils : H_102 cm L_65 cm P_46 cm
 Banquettes : H_95 cm L_118 cm P_50 cm
 Restaurations d'usage. Petits éclats et manques.

4 000 / 6 000 €

13

TABLE À L'ANTIQUE de forme rectangulaire en marbre brèche violette dite «fleur de pêcher». Le dessus mouluré repose sur deux vases ornés de scènes de Putti et soutenus par des piédouches à base carrée. Travail moderne du XX^e siècle.
 H_74 cm L_240 cm P_128 cm

2 000 / 3 000 €





Salle à manger



15

IMPORTANT LUSTRE en bronze à douze lumières sur deux rangs. Il présente un fût en balustre, sommé d'aigles aux ailes déployées, soutenant douze bras terminés par des coupelles lobées, munies de binets.

Hollande, Époque XIX^e siècle.

Monté à l'électricité.

H_170 cm

2 000 / 5 000 €

16

ÉCOLE ALLEMANDE DE LA FIN DU XVI^e SIÈCLE

Portrait d'homme en habit de cour, portrait de dame en manteau à crevées

Paire de toiles (le portrait d'homme marouflé sur panneau).

En haut à droite et à gauches blasons armories et la date de 1548.

H_127 cm L_95 cm

4 000 / 6 000 €





18

17

D'APRÈS JOSÉ FRAPPA (1854-1904)

La dégustation du raisin

Huile sur toile signé en bas à droite.

H_64 cm L_92 cm

100 / 150 €

18

ECOLE DU XIX^E SIÈCLE

Cheval de chasse dans l'écurie

Huile sur toile en bas à gauche et daté June 1852

Porte la signature Ellen WRAY

H_50 cm L_60 cm (à vue)

Paul Mellon collection reprise de la composition de sir Edwin Henry LANDSEER (1802-1873) pour SAR prince Georges de Cambridge

800 / 1 200 €

19

EDUARDO LÉON GARRIDO (1856-1949)

Portrait en pied d'un chasseur et son chien

Huile sur toile.

H_196 cm L_115 cm (à vue)

3 000 / 5 000 €



20

20

THIERRY PONCELET (NÉ EN 1946)

Monsieur en nœud papillon

Huile sur toile signé en bas à droite Th. PONCELET.

H_49 cm L_39 cm (à vue)

800 / 1 200 €

21

ECOLE DU XIX^E SIÈCLE

Portrait de madame tenant un livre sur ses genoux

Huile sur toile.

H_79 cm L_64 cm

800 / 1 200 €

22

SUITE DE HUIT ESTAMPES sur le thème cynégétique.

80 / 120 €

23

RÉUNION DE QUATRE MASSACRES DE CERF dont un à seize cors.

Travail de la Forêt noire.

500 / 800 €



28

24
RÉUNION DE 8 MASSACRES DE CHEVREUIL
 XX^e siècle.

40 / 60 €

25
TROPHÉE DE CHASSE en bois naturel sculpté à tête de cerf.
 XIX^e siècle.
 H_82 cm L_120 cm

400 / 600 €

26
RÉUNION DE 17 MASSACRES comprenant 8 massacres de cerf et
 9 massacres de chevreuil.

600 / 800 €

27
RÉUNION 14 MASSACRES comprenant de 13 massacres de
 chevreuils et un massacre de cerf à 12 cors.
ON Y JOINT un trophée de tête de sanglier.

200 / 300 €

28
MASSACRE D'ÉLAN avec une tête en bois sculpté.
 L_130 cm (à vue)

800 / 1 200 €

29
RÉUNION DE 22 MASSACRES COMPRENANT :
 3 massacres de cerf et 19 massacres de chevreuils.
ON Y JOINT une tête de loup en plâtre peint.

200 / 500 €

30
FAUTEUIL en bois de cerf et bois d'élan. L'assise est gainée de
 cuir de couleur havane.
 Travail dans l'esprit de la forêt noire.
 Époque XX^e siècle.
 H_97 cm L_48 cm (assise) P_47 cm

600 / 800 €



29



32

31

IMPORTANT OURS MARCHANT en bois de tilleul sculpté et patiné.
Suisse canton de Fribourg.
Époque de la fin XIX^e siècle.
H_36 cm L_54 cm P_20 cm
Petites fentes.

300 / 500 €

32

HIPPOLYTE MOREAU (DIJON 1832-NEUILLY-SUR-SEINE 1926)

Important groupe en bronze à patine brune figurant un veneur au cor de chasse et ses deux chiens.
Signé sur la terrasse : Hip. Moreau.
Paris. Époque XIX^e siècle.
H_69 cm

600 / 800 €



33

33

IMPORTANTE PRESSE À BRAS en bois de chêne mouluré et sculpté. Le plateau est orné d'un décor de rinceaux feuillagés en croix, de mufles et d'écoinçons aux lions. Elle repose sur un piétement surmonté d'un caisson mouluré et enrichi de frise, ouvrant par un tiroir. L'ensemble est soutenu par quatre larges balustres réunies par des traverses, et terminées par des boules.
Flandres. Époque XVII^e siècle.
H_148 cm L_72 cm P_50 cm
Petits manques et fentes.

800 / 1 200 €

34

CATHÈDRE en bois de chêne sculpté et mouluré. Le haut dossier présente deux panneaux à décor d'arcature. Il est surmonté d'une frise ajourée, flanquée de deux personnages en prière. Il reçoit des accotoirs droits. Les côtés et la façade sont ornés de panneaux à plis de serviette. L'assise pivotante découvre un casier intérieur.
France en partie d'époque XV^e siècle.
H_179 cm L_64 cm P_51 cm

800 / 1 200 €

35

IMPORTANT SIÈGE à bras en bois de noyer mouluré et sculpté. Le haut dossier garni en plein est surmonté de deux coquilles Saint-Jacques. Il reçoit des accotoirs lisses soutenus par des balustres. L'assise rectangulaire repose sur un piètement à patin sculpté de patte de lion. Couverture de velours rouge ciselé, bordée de galon et soulignée de passementeries.

Italie. Toscane. Époque XVI^e siècle.

H_148 cm L_67 cm P_56 cm

ON Y JOINT un repose pieds.

600 / 800 €

36

IMPORTANTE CHAISE à bras à haut dossier incliné en bois de noyer mouluré et sculpté. Le dossier garni en plein reçoit des accotoirs courbes à fût lisse, soutenus par des balustres carrés. L'assise évasée repose sur quatre pieds en gaine, les postérieurs inclinés, réunis par une entretoise en X. Couverture à fond rouge ornée de larges palmes et de feuillages d'acanthes, bordée de clous bombés en laiton.

Italie. Toscane. Époque début du XVII^e siècle.

H_134 cm L_72 cm P_57 cm

Restaurations. Petits manques.

200 / 500 €

37

LARGE BANQUETTE à dossier plat en bois de noyer mouluré. Le dossier garni en plein reçoit des accotoirs courbes à fût lisse, soutenus par des consoles. L'assise rectangulaire repose sur huit pieds réunis par des traverses. Les pieds antérieurs sont en balustres.

Italie. Époque début XVIII^e siècle.

H_105 cm L_170 cm P_62 cm

150 / 200 €

38

ENSEMBLE MOBILIER comprenant une suite de trente chaises de style Louis XIII, pieds reliés par une entretoise en chapelet. Retapissées en blanc et brodée d'un cor de chasse et des initiales «M» «S».

XIX^e siècle.

H_91 cm L_43 cm P_45 cm

1 500 / 2 500 €

39

SUITE DE VINGT CHAISES de style Louis XIII à dossier droit et piètement reliés par une entretoise en chapelet.

XIX^e siècle.

Garniture de tissu blanc brodé.

H_91 cm L_46 cm P_46 cm

1 000 / 1 500 €

40

IMPORTANTE PAIRE DE LANDIERS en fer forgé à décor de torsade et de feuillage d'acanthé.

France. Quercy.

Époque début XVII^e siècle.

H_97 cm P_80 cm

ON Y JOINT une barre transversale et une crémaillère.

300 / 400 €

41

IMPORTANT ENSEMBLE DE CINQ PERSONNAGES en bois de noyer sculpté et laqué de couleur crème. Ils représentent le roi Salomon, le roi David, et trois personnages de l'Ancien Testament.

France. Époque fin XVII^e siècle.

H_52 cm

Décor laqué postérieur.

500 / 800 €



38



42

TABLE DE MONASTÈRE de forme rectangulaire en bois de noyer mouluré et sculpté. Elle repose sur un piètement en éventail à patin, réuni par une traverse.

Italie. Toscane. Époque XIX^e siècle.

H_83.5 cm L_210 cm P_90 cm

Les parties supérieures du piètement sont rehaussées.

Petites piqûres.

500 / 800 €

43

GRAND BUFFET en bois de merisier mouluré ouvrant par deux vantaux et trois tiroirs latéraux. La façade décline trois panneaux à glace en retrait, flanqués de pilastres.

France. Première moitié XIX^e siècle.

H_84 cm L_238 cm P_69 cm

200 / 300 €

44

IMPORTANT MEUBLE DOUBLE CORPS à fronton en bois de noyer sculpté et mouluré à décor de coquilles, de palmes, de tiges fleuries et feuillagées, de rinceaux et de rocailles. La façade ouvre par quatre vantaux à panneaux à plate-bande et une tirette coulissante. Les côtés sont en panneaux à glace et en retrait. Les montant, arrondis pour les antérieurs, reposent sur des pieds boules.

France. Vers 1800.

H_251 cm L_142 cm P_55 cm

Accidents, piqûres et vermoules.

1 000 / 1 500 €

45

UN BUFFET en bois naturel ouvrant à deux portes et trois tiroirs moulurés. Garniture de métal.

XIX^e siècle.

H_101 cm L_133 cm P_62 cm

150 / 200 €

26



45.1

LUDWISBURG

Fontaine d'applique et son bassin en porcelaine à fond blanc décoré d'une scène festive, de bouquets de fleurs et de végétaux.

Elle est fixée sur une console en bois naturel.

H_82 cm L_32 cm

200 / 300 €

46

PARTIE DE SERVICE DE 90 PIÈCES en porcelaine à bord bleu roi et décor central au chiffre M couronné comprenant

- 23 assiettes. D_27 cm

- 22 assiettes. D_24 cm

- 21 assiettes D_21 cm

- 23 assiettes. D_19 cm

- 1 plant rond. D_31 cm

- 1 plat ovale. L_26 cm l_36 cm

300 / 500 €

47

LIMOGES FRANCE

Partie de service en porcelaine à décor de fleurs comprenant

- 45 grandes assiettes. D_24,5 cm

- 31 petites assiettes. D_21 cm

- 2 présentoirs sur piédouche, plats de présentations.

Casse et éclats, usage.

150 / 200 €

48

CHRISTIAN DIOR

Paire de pots couverts en forme de melon.

H_17 cm

Petits éclats.

50 / 80 €

49

PAIRE DE VASES élançés en verre.

H_90 cm

Salle a Manger

Rez de chausse à la Maison Principal.

Sur la table face a la fenêtre.

30 / 50 €

50

RÉUNION DE 8 VERRES À EAU en verre translucide à décor de coquilles saint Jacques et col doré.

H_10 cm

10 / 20 €

51

SERVICE DE VERRES À PIED de Murano en verre soufflé à l'or à décor gravé à la main de lion 36 pièces comprenant :

6 verres à eau, 6 verres à vin rouge et 6 verres à vin blanc.

Hauteur verre à eau : 25 cm - D_ des buvants 10 cm

Hauteur verre à vin rouge : 22 cm - D_ des buvants 10 cm

Hauteur verre à vin blanc : 19 cm - D_ des buvants 9 cm

600 / 800 €

52

SERVICE DE VERRES À PIED de Murano en verre soufflé à l'or à décor gravé à la main de lion 36 pièces comprenant :

12 verres à eau, 12 verres à vin rouge et 12 verres à vin blanc.

Hauteur verre à eau : 25 cm - D_ des buvants 10 cm

Hauteur verre à vin rouge : 22 cm - D_ des buvants 10 cm

Hauteur verre à vin blanc : 19 cm - D_ des buvants 9 cm

1 500 / 2 000 €

53

SERVICE DE VERRES À PIED de Murano en verre soufflé à l'or à décor gravé à la main de lion 36 pièces comprenant :

12 verres à eau, 12 verres à vin rouge et 12 verres à vin blanc.

Hauteur verre à eau : 25 cm - D_ des buvants 10 cm

Hauteur verre à vin rouge : 22 cm - D_ des buvants 10 cm

Hauteur verre à vin blanc : 19 cm - D_ des buvants 9 cm

1 500 / 2 000 €



54

SERVICE DE VERRES À PIED de Murano en verre soufflé à l'or à décor gravé à la main de lion 36 pièces comprenant :

12 verres à eau, 12 verres à vin rouge et 12 verres à vin blanc.

Hauteur verre à eau : 25 cm - D_ des buvants 10 cm

Hauteur verre à vin rouge : 22 cm - D_ des buvants 10 cm

Hauteur verre à vin blanc : 19 cm - D_ des buvants 9 cm

1 500 / 2 000 €

55

SERVICE DE VERRES dépareillés comprenant :

- 11 verres en verre rouge et pied orange. H_16 cm

- 8 verres en verre rouge et pied vert. H_16 cm

- 6 verres à pied jaune. H_20 cm

100 / 150 €

56

BACCARAT (DANS LE GOÛT DE)

Suite de 3 carafes en cristal taillé.

H_24.5 cm

150 / 200 €

57

SUITE DE 14 GRANDES ASSIETTES translucides en verre de Murano à décor de perles sur l'aile.

D_33 cm

60 / 80 €



61

58
RÉUNION DE 13 AMUSE-BOUCHES en porcelaine à décor polychrome. XX^e siècle.

100 / 150 €

59
PARTIE DE SERVICE en métal argenté comprenant :
 - 31 couverts modèle filet.
 - 4 fourchettes à entremets.
 - 17 cuillères à entremets.
 - 17 cuillères à café.

40 / 60 €

60
CAFETIÈRE en grès vernissé de couleur bleu foncé et monture en argent repoussé. Le couvercle est coiffé d'une rosace, sommée d'un vase à l'antique. Le bec est embelli d'une tête de dragon. L'ensemble est relié par des chainettes. Namur. Fin du XVIII^e siècle.
 H_32 cm

200 / 300 €

61
ODIOT
 Ménagère complète en vermeil ciselé comprenant :
 - 18 couteaux
 - 18 couteaux
 - 18 cuillères
 - 18 fourchettes
 - 18 petites cuillères
 - 2 cuillères à service
 - 1 saupoudreuse
 Dans son coffret.

4 000 / 6 000 €

62
HERMES
 Nécessaire à gibier comprenant un couteau, une fourchette et un fusil. Manches en bois de cerf. Dans leur écrin.

100 / 150 €

63
PARTIE DE SERVICE comprenant :
 -12 couteaux de table manche en bakélite noire
 -6 couteaux à fromage
 -Cuillères de table en métal argenté modèle uniplat
 -13 fourchette en métal argenté modèle filet.
ON Y JOINT d'autres cuillères de modèles différents.
ON Y JOINT 69 couverts en métal argenté.

80 / 120 €

66
SURTOUT DE TABLE en métal argenté comprenant un plateau sur piédouche tournant avec trois légumes, trois saucières et une soupière et son couvercle.
 H_42 cm D_70 cm

500 / 800 €

67
RÉUNION DE QUATRE SEAUX À PUNCH dépareillés sur piédouche en métal argenté et doré.
 H_32 à 25 cm
 Usures.

200 / 300 €

68

IMPORTANT SEAU À CAVIAR en métal ajouré et argenté à décor de pampres, de feuillages d'acanthé et de cartouches. Il repose sur une base chantournée. Quatre poinçons non identifiés.

Angleterre ? . Époque deuxième moitié du XIX^e siècle, de style Louis XV.

H_30 cm

400 / 600 €

69

CONFITURIER en argent reposant sur une base quadrangulaire à pieds lion, corps à décor de palmettes et fretel en forme de paon. L'intérieur en cristal taillé.

Maître-orfèvre : Denis GARRAUD, reçu maître en 1817.

Époque Restauration.

Agrémenté 12 cuillères en argent doré poinçon Minerve.

H_34 cm

400 / 600 €

70

JUSTE-AURÈLE MEISSONNIER (1695-1750), D'APRÈS.

Importante paire de flambeaux à cinq lumières en bronze argenté. Il forme un bougeoir à fût torsadé reposant sur une base mouvementée, et surmonté par quatre bras amovibles. L'ensemble est orné de feuillages d'acanthés et de motifs d'esprits Rocaille.

Paris. Deuxième moitié du XIX^e siècle.

H_67 cm L_34 cm

Légères usures à l'argenterie.

400 / 600 €

71

ÉMILE FROMENT-MEURICE (1837-1913), D'APRÈS.

Paire de chandeliers en argent à quatre lumières et trois bras à décor d'acanthés et de rocailles dans le goût de Juste-Aurèle Meissonnier.

Signé sur la base : Froment-Meurice.

Paris. Époque du XX^e siècle.

Poids : 7.200 g.

H_49 cm

Un binet à refixer.

2 000 / 4 000 €

72

FRANCO LAPINI (1936-2017)

Important présentoir à viande en métal argenté au couvercle en forme de cerf allongé. Plateau à doublure en bois.

Signé.

H_49 cm L_64 cm P_36 cm

200 / 300 €

74

BAS-RELIEF de l'Annonciation en plâtre.

H_84 cm L_53,5 cm P_16 cm

Egrenures

100 / 200 €





Vestibule Haute Epoque



75

GRAND COFFRE en bois de chêne sculpté et mouluré. La façade présente une coquille centrale surmontée d'une croix, et deux panneaux latéraux ornés de rosaces inscrites dans des cercles. Les montants et la traverse inférieure sont embellis de frises.

Espagne. Époque du XVII^e siècle.

H_81 cm L_156 cm P_56 cm

Piqûres et vermoules.

400 / 600 €

76

MARIE-MADELAINE tenant une boîte à onguents dans sa main, ses longs cheveux tressés.

Plâtre patiné

XIX^e siècle.

H_100 cm

Egrenures, écailles.

200 / 300 €

77

SAINT NICOLAS en noyer sculpté, dos ébauché.

XVII^e siècle.

H_90 cm

Vermoules.

400 / 600 €

78

ÉLÉMENT D'ARCHITECTURE en ronde bosse, Vierge à l'Enfant & le Christ en pierre calcaire sculptée.

Fin du XV^e siècle.

H_92 cm

Erosion et manques.

600 / 800 €

79

TÊTE D'HOMME BARBU d'après les vieillards de l'Apocalypse de l'abbaye de Saint-Denis.

Moulage des Ateliers du Louvre.

H_26 cm

30 / 50 €



78

80

ÉLÉMENT DE FRISE, homme au fléau en pierre calcaire sculptée et polychrome.

Flandres. Probablement XV^e siècle.

H_47 cm

ON Y JOINT une tête d'homme barbu d'après les vieillards de l'Apocalypse de l'abbaye de Saint-Denis, Moulage du Louvre.

H_26 cm

200 / 500 €

81

UN CALICE ET UN CIBOIRE en vermeil à base polylobée, le nœud en boule aplatie orné de feuilles gravées.

ON Y JOINT une patène.

XIX^e siècle.

H_24 cm

Dans son coffret

Poids: 2.200 gr

800 / 1 200 €



82

COFFRET en bois de noyer mouluré et sculpté ouvrant par un couvercle cerné d'une frise d'acanthé. La façade présente une tête d'ange en relief, flanquée de rinceaux d'acanthé. Il repose sur quatre pieds ornés de poires et de feuillages. Italie. Toscane. Époque XVII^e siècle.
H_25.5 cm L_39 cm P_26.5 cm

400 / 600 €

83

RELIQUAIRE en bois doré polychrome architecturalé de style classique présentant au centre le portrait d'une sainte. Travail du XVIII^e siècle
H_41 cm

150 / 200 €

84

MOULAGE DU LOUVRE. Bas-relief en demi-lune à décor de saint Michel terrassant le dragon en plâtre. XIX^e siècle.
H_95 cm L_190 cm P_11 cm

300 / 500 €

AUBUSSON

Panneau de tapisserie des Ateliers de la Marche

Tapisserie détournée (probablement fragment de tapisserie de boiserie) en laine et soie

France, début XVII^e siècle.

H_233 cm L_215 cm

Restaurations, tapisserie doublée et galonnée (doublure récente)

L'agnus-castus de Holbein (évêque d'Oselt et de Courlande) est couronné à Moscou, le 15 juin 1570 par Ivan Le Terrible.

Registre : Couronnement à Moscou de Magnus Roi de LIVONIE (Estonie & Lethonie) par le Tsar de toutes les Russies Ivan IV dit le Terrible, le 15 juin 1570

Contexte historique :

La guerre de Livonie est un conflit qui oppose de 1558 à 1583 la Russie, le Danemark, la Suède et l'union du grand-duché de Lituanie et du royaume de Pologne. L'enjeu du conflit est le contrôle du territoire de la Confédération livonienne (actuelles Estonie et Lettonie).

Cet État, construit sous le nom de Terra Mariana à l'époque des croisades baltes (XIII^e siècle), se caractérise encore au XVI^e siècle par l'importance des institutions ecclésiastiques de culture allemande, séculières (principautés épiscopales) ou monastiques (ordre militaire de Livonie, longtemps lié à l'ordre Teutonique de Prusse).

Une première phase de la guerre (1558-1561) est marquée par l'offensive de l'armée russe qui occupe très rapidement plusieurs places fortes, notamment Dorpat et Narva, sans pouvoir conquérir l'ensemble du territoire. Le Danemark puis la Suède interviennent à leur tour et s'emparent de l'île d'Oselt et du duché d'Estonie. Cette phase s'achève par la prise de contrôle de la Livonie par l'union polono-lituanienne (traité de Vilnius (1561)), qui entraîne la dissolution de l'ordre de Livonie et le partage du territoire, réparti entre le grand-duché de Lituanie (duché de Livonie) et le maître de l'ordre, qui devient duc de Courlande, vassal de la Pologne.

La seconde phase (1563-1570), principalement marquée par l'affrontement entre le Danemark et la Suède pour la suprématie en mer Baltique, s'achève avec le traité de Stettin, favorable à la Suède.

Dans la troisième phase (1570-1578), la Russie d'Ivan IV revient en force et occupe une grande partie de la Livonie, promouvant le prince danois Magnus de Holstein, évêque de Courlande, sur le trône d'un royaume de Livonie inféodé à la Russie.

L'alliance établie entre la Suède et Étienne Báthory, élu roi de Pologne et grand-duc de Lituanie en 1576, renverse le cours de la guerre par une série de victoires de 1578 à 1581. Ces succès vont jusqu'à une campagne en Russie, culminant avec le siège de Pskov, qui amène Ivan IV à ouvrir des négociations en 1582 avec la Pologne (paix de Jam Zapolski), puis avec la

Suède (paix de Plussa) en 1583.

La Russie doit céder à l'union polono-lituanienne (devenue république des Deux Nations en 1569) toutes ses conquêtes en Livonie ainsi que la ville de Polotsk. Elle cède à la Suède la plus grande partie de l'Ingrie, le nord de la Livonie et le duché d'Estonie. 1570-1577 : la domination russe et le « royaume de Livonie »

En 1570, Ivan IV décide de faire de la Livonie un royaume vassal de la Russie, dont il attribue le trône à Magnus de Holstein, évêque d'Oselt et de Courlande. Magnus est couronné à Moscou le 15 juin 1570.

Les territoires conquis par la Russie et son vassal, Magnus, le déclarèrent monarchie du Royaume de Livonie en 1570. Magnus fit défection d'Ivan IV au cours de la même année lorsqu'il commença à s'approprier des châteaux sans consulter le tsar. Quand Kokenhusen (Koknese) se rendit à Magnus pour éviter de combattre l'armée russe, le tsar pillait la ville et exécutait ses gouvernants allemands. Les affrontements se concentrèrent ensuite sur Wenden (Cesis, Vönnu), le « cœur de la Livonie » qui en tant qu'ancienne capitale de l'Ordre Livonien avait une importance symbolique autant que stratégique.

L'offensive russe en Livonie (1570-1573)

Au cours des années 1570, la Suède doit faire face à une offensive russe en Estonie et en Finlande. Reval, assiégée en 1570 et 1571, résiste et le siège est levé en mars 1571, ce qui va permettre aux Suédois de reprendre l'initiative.

Magnus participe au siège de Reval, mais de façon marginale. Il ne reçoit pas d'aide de la Russie, qui a d'autres problèmes, ni de son frère Frédéric II, qui ne veut pas s'engager en Livonie au profit de la Russie.

Après la levée du siège de Reval, plusieurs villes sont prises par les Russes, dont Helsingfors (Helsinki) en 1572 et Weissenstein (Paide) en 1573 ; la prise de cette ville est suivie d'une mise à sac ; les vainqueurs font brûler vifs quelques-uns des officiers de la garnison suédoise, dont le commandant.

Au même moment, les tatars de Crimée dévastaient les territoires russes, pillèrent et brûlèrent Moscou. Les sécheresses et les épidémies avaient terriblement affectés l'économie russe tandis que l'opritchnina avait plongé l'administration dans le chaos. À la suite de la défaite des tatars et des forces nogaïes en 1572, l'opritchnina fut adoucie et l'organisation des armées russes fut modifiée. Ivan IV introduisit une nouvelle organisation dans laquelle l'armée reposerait sur des dizaines de milliers de combattants russes, cosaques et tatars et non plus sur quelques milliers de mercenaires expérimentés comme cela était la pratique habituelle chez ses adversaires.

2 000 / 3 000 €



Bibliothèque





87

87
RÉUNION COMPRENANT UN BILLARD FRANÇAIS ET PATEAU en feutrine verte avec inscription Rivoire Poulain 72, rue Amelot Paris, une suspension de billard à deux lumières, une porte-queue et 13 queues de billard et un encadré sous verre détaillant les règles du billard.
 Billard : H_84 cm L_214 cm P_153 cm

800 / 1 200 €

88
UNE TABLE À JEU en bois naturel sculpté et quatre chaises
 Epoque Directoire.
 Dimension de la table : H_72.5 cm L_90 cm P_90 cm
 Dimension des chaises : H_78 cm L_55 cm P_43 cm

300 / 500 €

88.1
SUITE DE QUATRE CHAISES en bois naturel, le dossier renversé arborant un décor ajouré, reposant sur deux pieds antérieurs fuselés et deux pieds postérieurs sabre. Epoque Directoire.
 H_78 cm L_55 cm P_43 cm

300 / 500 €

89
FAUTEUIL À OREILLES dit Wingback Chesterfield à structure en bois massif garni et recouvert d'un cuir capitonné dans les tons de rouge Bordeaux. Travail anglais, 1960.
 H_122 cm L_80 cm P_75 cm

300 / 500 €

90
LARGE TABOURET CURULE en bois de noyer sculpté, à décor de chimères et de feuillages d'acanthé reposant sur des pattes de lion. L'assise est munie d'un coussin tapissé d'une soierie brodée de tiges fleuries et feuillagées. Les angles sont enrichis de pompons.
 Italie. Époque XVII^e siècle.
 H_75 cm L_68 cm P_47 cm
 Restaurations au piètement.

200 / 300 €



89

91
CHAISE PONTEUSE en bois de hêtre mouluré et sculpté. Le dossier ajouré est flanqué de deux lions et reçoit un casier dans la traverse supérieure. La ceinture en fer à cheval repose sur deux pieds antérieurs en jarret à pattes de lion. Couverture de velours rouge, bordée de galon agrémenté de clous à pointe de diamant.
 Angleterre. Deuxième moitié du XIX^e siècle.
 H_90 cm L_53 cm P_43 cm

40 / 60 €

92
LARGE FAUTEUIL à dossier plat en bois de hêtre sculpté, à décor de rocailles, de coquilles et de feuillages d'acanthé. Le dossier en chapeau de gendarme et garni en plein reçoit des accotoirs à manchettes, soutenus par des consoles. La ceinture mouvementée en façade repose sur des pieds cambrés, réunis par une entretoise en X. Couverture de velours clair, bordée de clous bombés en laiton. L'assise est munie d'un coussin cerné de passe-poil.
 Paris. Époque Régence vers 1720.
 H_105 cm L_71 cm P_54 cm

400 / 600 €

93
DANS LE GOUT D'ANTONY PALAMEDSZ (1602-1673)
Joyeuse compagnie attablée
 Panneau de chêne.
 Porte un monogramme à droite AP
 H_48 cm L_72 cm
 Restaurations anciennes

800 / 1 200 €



94

DIETRICH MEYER (1651-1733)

Le repas galant

Panneau de chene non parqueté.

Signé en bas à droite DM (liés) eyer F 176(?)9.

H_40 cm L_48 cm

1 500 / 2 000 €

95

ATTRIBUÉ À GUILLAUME VOIRIOT (1713 - 1799)

Portrait d'homme tenant une tabatière

Toile.

Porte une signature à gauche : JB Greuze.

H_80 cm L_64 cm (à vue)

Restaurations anciennes.

3 000 / 5 000 €





96

HUGUES BARRON (1745 - 1791)

Portrait de John Amphlett of Clent

Toile.

Porte une inscription en bas à droite : JOHN AMPHLETT./ BORN 1764 DIED 1844.

H_127 cm L_100 cm (à vue)

8 000 / 12 000 €

Provenance : Ancienne collection Sir Geoffrey Vickers



97

ATTRIBUÉ À JEAN VALETTE-FALGORES DIT PENOT (1710 - VERS 1777)

Trompe l'œil aux livres, lanterne gravure et ustensiles

Toile.

H_85 cm L_70 cm (environ)

Sans cadre.

Annoté sur le livre vers la gauche: ch. inv./ 1766

10 000 / 15 000 €





98
D'APRÈS JACQUES LOUIS DAVID (1748-1825)
Profil d'un Horace
 Huile sur toile marouflée sur panneau.
 H_33 cm L_26 cm (à vue)

300 / 500 €

99
CAVE À CIGARE vitrée octogonale en bois à quatre étages et deux appliques fixées en laiton.
 XX^e siècle.
 H_192 cm L_73 cm

300 / 500 €

100
IMPORTANTE COLLECTION DE 7 CAVES À CIGARES, notamment une cave Davidoff en laque et garniture en bronze doré, ainsi qu'une cave conçue à l'occasion de la célébration du nouvel an 2000.

1. Dimension : H_17.5 cm L_ 29.5 cm P_ 22 cm
2. Dimension : H_ 20 cm L_ 56 cm P_ 21.5 cm
3. Dimension : H_ 20.5 cm L_ 39 cm P_ 28.5 cm
4. Dimension : H_ 8.5 cm L_ 25.5 cm P_ 15 cm
5. Dimension : H_ 13.5 cm L_ 30 cm P_ 24.5 cm
6. Dimension : H_ 12 cm L_ 42 cm P_ 23.5 cm
7. Dimension : H_ 33 cm L_ 45 cm P_ 35 cm

600 / 800 €



101
IMPORTANT CABINET DE VOYAGE en bois de buis, de houx, de sycomore, peuplier vert et d'amarante. Il ouvre par un abattant qui dissimule neufs tiroirs à fonçures de résineux et un vantail central découvrant une niche. Il est décoré de marqueteries d'architecture et de paysage, entourées de bandes décoratives et de filets composites. Les côtés sont munis de poignées tombantes à rosace, en fer forgé.
 Allemagne du Sud. Époque du XVII^e siècle.
 H_43 cm L_48.5 cm P_31.5 cm
 Restaurations d'usage.

La colonie de marqueteurs italiens qui travaillait en Allemagne à la fin de la Renaissance a créé un style propre à cette région, tout en conservant certains procédés de leur pays d'origine. Les contrastes sont peu importants, la lecture des motifs est parfois difficile et l'effet de perspectif est moins intense car les marqueteurs ont utilisé beaucoup de bois clairs : buis, sycomore, houx, fruitiers. Le dessin est parfois naïf et les éléments de placage fortement ombrés. Les compositions comportent peu de parties massives. La marqueterie couvre en totalité la partie décorée à l'exception des encadrements à bande décorative ou à répétition. A cette époque on a beaucoup utilisé du peuplier atteint de chlorosphénium donnant au placage une coloration verte qui s'est conservée près de quatre siècles après le débit.

3 000 / 5 000 €

102

PAIRE DE CENDRIERS sur griffes d'aigles en bronze.
XIX^e siècle.
H_17 cm

100 / 150 €

103

PAIRE DE CHENETS en bronze ciselé, doré et patiné à l'allégorie de la littérature.

H_45 cm

ON Y JOINT le nécessaire à cheminée en laiton comprenant une pince, un pique feu, une pelle et une brosse.

Paris. Époque XX^e siècle.

80 / 120 €

104

IMPORTANT NÉCESSAIRE DE FUMEUR de pipe en bois de noyer sculpté et mouluré. Le corps, sommé d'un aigle aux ailes déployées, est orné de quatre têtes de cervidé. Il est soutenu par un tronc d'arbre muni de deux portes pipes. L'ensemble repose sur une base circulaire moulurée.

France. Époque début XX^e siècle.

H_57 cm

Petits éléments à refixer.

300 / 500 €

105

PAIRE DE POTICHES en porcelaine aubergine et bronze montée en lampe à pétrole.

Électrifiées

L_30 cm

300 / 500 €

106

NOIX DE COCO entièrement sculptée à décor de paysage et d'animaux.

Travail du XVIII^e siècle.

D_10 cm

80 / 120 €

107

NOIX DE COCO sculptée, la partie supérieure ajourée, à décor de végétaux et entrelacs.

Travail du XVIII^e siècle.

D_10 cm

80 / 120 €



108

NOIX DE COCO sculptée à décor en relief anthropomorphe.

Travail du XVIII^e siècle.

D_10 cm

80 / 120 €



Grand salon





110

ATTRIBUÉ À JEAN DUCAYER (ACTIF AU XVII^E SIÈCLE)

Portraits de dames, allégories de l'automne et de l'hiver.

H_57 cm L_42 cm

Restaurations anciennes.

3 000 / 4 000 €



111

NICOLAS DE LARGILLIERE (1656-1746)

Portrait de la duchesse de Montmorency

Huile sur toile.

H_80 cm L_60 cm

8 000 / 12 000 €





112
MICHEL HUBERT DESCOURS (BERNAY 1705-1770)
Portrait de dame à la châtelaine et l'éventail
Toile.
Signé à gauche et daté 1760.
H_80 cm L_60 cm

3 000 / 5 000 €



113
ATTRIBUÉ À MARIANNE LOIR (1705 - 1783)
Portrait dit de Madame de Tencin
Toile.
H_78 cm L_63 cm

4 000 / 6 000 €



114

LOUIS-MARIE SICARD DIT SICARDI (AVIGNON 1743- PARIS 1825)

L'Amour au papillon

Toile et châssis d'origine.

Signé en bas à gauche: fait par Sicard dit Sicardi an 5 me
Annoté au dos de la toile : Peint par Sicardi / en lan 8./ cabinet
de M / de Villers.

Cadre en bois sculpté redoré.

Travail français du XVIII^e.

H_20 cm L_14 cm

2 000 / 3 000 €

Provenance : Ancienne collection de l'acteur Yul Brynner (1920-1985)

115

CORNELIS HUYSMANS (ANVERS 1648 - 1727)

Paysage avec paysans conduisant le bétail

Toile.

H_102 cm L_128 cm

Restaurations anciennes.

4 000 / 6 000 €



116

ÉCOLE DU XVII^e SIÈCLE

Les arts, Hommage à Guillaume d'Orange entouré des Muses des arts et des lettres

Huile sur toile signé en bas à droite AD Lennin ?

H_92 cm L_135 cm

8 000 / 12 000 €





117

NARCISSE DIAZ DE LA PENA (1807-1876)

Mère et enfants dans un parc

Panneau.

H_25 cm L_19 cm

1 000 / 1 500 €

118

BUREAU MAZARIN en placage de bois de noyer, de prunier, de buis et filets composites. Il ouvre par sept tiroirs et un vantail central. Il présente un important décor marqueté de rosaces rayonnantes, de réserves et de losanges. Les montants en crose reposent sur huit pieds en gaine, réunis par des entretoises en X, soutenues par des pieds boules.

France. Dauphiné. Époque Louis XIV.

H_78 cm L_111.5 cm P_70 cm

Restaurations d'usage.

4 000 / 6 000 €





119

IMPORTANTE PAIRE DE FAUTEUILS à dossier plat en bois de hêtre sculpté à décor de coquilles, de feuillages d'acanthe et de volutes. Le dossier en chapeau de gendarme et garni en plein, reçoit des accotoirs à manchettes, soutenus par des supports en console ornés de remontées d'acanthe. L'assise évasée et mouvementée repose sur des pieds cambrés, terminés par des enroulements.

Couverture de velours ciselé de couleur vert émeraude à décor de grenades, bordée de clous bombés en laiton.

Paris. Époque Régence, vers 1725.

H_103 cm L_74 cm P_78 cm

1 000 / 1 500 €

120

FAUTEUIL À LA REINE et à dossier plat en bois de hêtre sculpté et doré à décor de grenades éclatées, d'agrafes et de rocailles. Le dossier de forme violonée reçoit des accotoirs courbes à manchettes, soutenus par des consoles en retrait. L'assise évasée et mouvementée repose sur des pieds cambrés, terminés par des enroulements à remontées d'acanthe.

Couverture de tapisserie à décor de roses, de tulipes et d'œillets, bordée de clous bombés en laiton.

Paris. Époque Louis XV, vers 1730.

H_93 cm L_68 cm P_52 cm

Usures à la tapisserie et aux décors dorés.

400 / 600 €

121

RÉUNION DE DEUX FAUTEUILS à la reine et à dossier plat en bois de hêtre mouluré et sculpté à décor de grenades et de rocailles. Le dossier de forme violonée reçoit des accotoirs courbes à manchettes, soutenus par des consoles en retrait. La ceinture mouvementée repose sur des pieds cambrés, terminés par des petits enroulements. Couverture de lampas beige clair à décor de grenades et de feuillages, bordée de galons.

Paris. Époque Louis XV.

H_93 cm L_70 cm P_53 cm

Un fauteuil portant l'estampille St GEORGES.

400 / 600 €

122

IMPORTANT CANAPÉ CORBEILLE à fond de canne en bois de noyer sculpté et mouluré à décor de tiges fleuries et feuillagées. Le dossier chantourné et les côtés cintrés reçoivent des accotoirs à raccordement de moulures, soutenus par des supports en coup de fouet. La ceinture mouvementée repose sur huit pieds cambrés, terminés par des petits enroulements. Il est garni d'une riche tapisserie de velours rouge ciselé à décor de barbeaux et de végétaux, bordée de passes-pois torsadés. L'assise est munie d'un large coussin agrémenté d'un long traversin et de deux petits coussins carrés enrichis de pompons.

France. Travail Lyonnais dans le goût de Pierre Nogaret. Époque Louis XV.

H_107 cm L_210 cm P_68 cm

Restaurations d'usage.

3 000 / 5 000 €

Provenance du Château de Sully, Bourgogne



123

IMPORTANTE ET GRANDE COMMODE à double ressauts en bois de placage ouvrant par cinq tiroirs à fonçures de chêne dont trois tiroirs dans le bandeau et deux à traverse en retrait. Le bandeau est orné d'une frise d'entrelacs enrichis de fleurons. La façade présente trois panneaux décorés de bouquets fleuris, d'attributs de musique et de draperies en feston. Les côtés présentent des décors similaires. Les montants droits, arrondis pour les antérieurs, reposent sur des pieds cambrés. Garniture de bronze ciselé et doré : anneaux de tirages sur macaron, entrées de serrures, tablier aux masques, chutes et sabots à pattes de lion. Dessus de marbre gris st Anne à gorge.

Estampillé : P. DENISOT (sur l'arase du montant arrière gauche).
Pierre DENIZOT - Cité maître en 1740.

Paris. Époque Transition Louis XV- Louis XVI.

H_87 cm L_145 cm P_61.5 cm

Restaurations d'usage et perçes aux décors.

2 000 / 3 000 €

124

BANQUETTE D'ALCÔVE à deux places en bois de hêtre sculpté, mouluré et laqué. Les dossiers de forme ovale sont décorés de rubans noués et de rangs de perles. La ceinture mouvementée en façade est ornée de canaux et repose sur six pieds fuselés à cannelures. Couverture de velours jaune clair, bordée de clous bombés en laiton.

Paris. Époque Louis XVI.

H_77 cm L_164 cm P_67 cm

Restaurations d'usage. Petits accidents.

400 / 600 €

125

SUITE DE QUATRE FAUTEUILS à la reine et à dossier cabriolet en bois de hêtre sculpté, mouluré et laqué. Le dossier de forme médaillon reçoit des accotoirs courbes à manchette, soutenus par des consoles. La ceinture repose sur quatre pieds fuselés à cannelures rudementées. Les pieds postérieurs sont évasés. Couverture de soie à fond clair et à rayures, brodée de motifs végétaux et bordée d'un galon torsadé.

Estampillé N. L. MARIETTE (sous la ceinture). Nicolas-Louis MARIETTE. Cité Maître en 1770.

Paris. Époque Louis XVI.

H_90 cm L_57,5 cm P_42 cm

Restaurations d'usage. Usures au décor.

400 / 600 €

Une suite de six fauteuils similaires est reproduite dans l'ouvrage : *Pierre Kjellberg-Le mobilier Français du XVIIIème siècle*. Page 554

126

TABLE BOUILLOTTE en bois et placage d'acajou ouvrant par deux tiroirs et deux tirettes gainées de cuir noir. La ceinture présente quatre réserves encadrées de rangs de perles. Elle repose sur quatre pieds fuselés à cannelures.

Le dessus de marbre noir coquillé est ceint d'une galerie à frise ajourée.

Paris. Époque Louis XVI.

H_72 cm D_65 cm

Fissure au marbre.

400 / 600 €

127

TABLE BOUILLOTTE en bois et placage d'acajou ouvrant par deux tiroirs et deux tirettes gainées de cuir brun. La ceinture forme quatre réserves encadrées de baguettes. Elle repose sur quatre montants fuselés à cannelures rudentées, et terminés par des sabots munis de roulettes. Dessus de marbre gris Sainte-Anne cerné d'une lingotière à frise ajourée.

Paris. Fin époque Louis XVI.

H_71 cm D_58 cm

400 / 600 €

128

PAIRE DE FAUTEUILS en bois naturel, les supports en accotoirs à crosse.

Garniture de velours vert.

XIX^e siècle.

H_94 cm L_58 cm P_45 cm

150 / 200 €

129

ESCABEAU DE BIBLIOTHÈQUE en bois naturel qui se transforme en chaise.

H_80 cm L_41 cm P_73 cm

100 / 200 €

130

FÉLIX LECOMTE (1737-1817)

Marie Antoinette

Sculpture en terre cuite reposant sur un piédoche carré.

Signé et daté au dos : Felix LECOMTE 1783.

Paris. Époque Louis XVI.

H_38 cm

Fêles de cuisson.

300 / 400 €

131

CLAUDE MICHEL, DIT CLODION (1738-1814). D'APRÈS,

Groupe en bronze ciselé et patiné figurant les trois putti musiciens reposant sur une base moulurée et dorée, à socle en marbre rouge griotte.

Signé sur la terrasse Clodion.

Paris. Deuxième moitié du XIX^e siècle.

H_21 cm

150 / 250 €

132

GRANDE PAIRE D'APPLIQUES au bélier à trois bras de lumières en bronze ciselé et doré.

Paris. Première moitié du XIX^e siècle.

H_62 cm L_40 cm

Montées à l'électricité.

400 / 600 €

133

IMPORTANT TAPIS AU POINT DE LA SAVONNERIE à fond jaune et fleurs rose. Champ jaune d'or à décor d'un large médaillon central ovale ivoire à couronne fleurie entre lassées polychromes orné de deux réserves en symétrie incrustées de gerbes de fleurs et feuillages stylisés. Quatre originaux écoinçons à médaillons stylisés en forme de pendentifs et de lyres ornés de bouquets floraux multicolores.

Bel encadrement à guirlandes et rinceaux de cordons de fleurs et feuillages stylisés polychromes, formant un remarquable équilibre. Bordure terminale gris bleuté à semis de cabochons stylisés ivoire. C.N.A., Compagnie nationale des artistes français aux Indes, vers 1960.

L_384 cm l_490 cm

4 000 / 6 000 €



134

IMPORTANTE POTICHE BALUSTRE couverte à fond jaune étoilé.

Chine, vers 1880.

H_60 cm D_36 cm

2 000 / 5 000 €

135

CHINE, XIX^e SIÈCLE

Paire de potiches en porcelaine bleu blanc.

Marque apocryphe Chenghua sous la base.

H_34 cm D_23 cm

Manques les couvercles.

400 / 600 €

136

CAMBODGE XVI-XVII^e SIÈCLE

Suite de trois importants vases ovoïdes en céramique brune à décor au peigne.

H_51 cm

600 / 800 €

137

CHINE, DYNASTIE QING

Brûle-parfum ding en émaux cloisonnés.

XVII (?).

H_45 cm L_38 cm

8 000 / 12 000 €

138

RARE CONQUE À EAU LUSTRALE posée sur un trépied.

Bronze de patine verte sur fond d'oxydure brun clair.

Art Khmer, région d'Angkor (CAMBODGE) fin XII^e, début XIII^e siècle.

H_27.8 cm

600 / 800 €



Petit salon de musique jaune





139

ÉCOLE ALLEMANDE VERS 1600, SUIVEUR DE LUCAS CRANACH

Le Baptême du Christ

Panneau.

H_64 cm L_45 cm

3 000 / 5 000 €



140

ATTRIBUÉ À JACOB BOUTTATS (1660 - 1718)

Orphée charmant les animaux

Toile.

H_73 cm L_113 cm

Restaurations anciennes.

8 000 / 10 000 €



141

ALEIJDA WOLFSEN (ZWOLLE 1648-1690)

Jeune fille tenant une guirlande de fleurs

Toile.

Signé indistinctement en bas à droite.

H_46 cm L_38 cm

Restaurations anciennes et accident.

5 000 / 7 000 €

Historique :

- Vente Paris, Hôtel Drouot, Maître Kohn, 6 juillet 1995, N°49;
- Vente Paris, Hôtel Drouot, Maître Tajan, 28 juin 1996, N°45.

142

JEAN III DE TROY (1638 - 1691)

Portrait dit de Françoise Angelique de la Motte Houdancourt, duchesse d'Aumont

Toile.

H_90 cm L_71 cm



Jean de TROY, dit TROY de MONTPELLIER, ou Jean TROY, ou encore Jean III de TROY, est né en 1638 à TOULOUSE et est décédé en 1691 à MONTPELLIER.

Frère aîné de François de TROY, peintre et dessinateur, et fils aîné et élève d'Antoine Ier de TROY, Jean de TROY partage son temps entre ses ateliers de TOULOUSE et de MONTPELLIER, où il dirige une académie de peinture, sculpture, gravure et architecture (1679-1687), entretenue par les Etats du Languedoc. Ses dessins sont conservés à Montpellier, au musée Fabre et surtout à la Bibliothèque de Faculté de Médecine. (source : catalogue de vente Paris, hôtel Drouot, Maître Claude Aguttes, 30 mars 2011, lot 313, experts cabinet Turquin).

8 000 / 12 000 €

Provenance :

- Paris, Hôtel Drouot, 22 mars 1983, lot 21;
 - Drouot Montaigne, Maître Kohn, 10 novembre 1998, lot 45.
- Notre tableau est à comparer avec le portrait de Portrait d'Isabeau de Bonzi, vers 1666, conservé au musée Fabre de Montpellier.





143

ÉCOLE FRANÇAISE VERS 1690, ENTOURAGE DE PIERRE MIGNARD

Portrait de dame tenant une guirlande

Toile cintrée en haut.

H_132 cm L_68 cm

Restaurations anciennes.

3 000 / 5 000 €

144

ATTRIBUÉ À PIERRE ALLAIS (1700/05 - 1781)

Portrait d'une dame et de sa fille tenant une rose et un ruban

Toile.

H_100 cm L_78 cm

Restaurations anciennes.

8 000 / 10 000 €

Notre tableau était anciennement attribué à Jean Valade.





145

ÉCOLE FRANÇAISE VERS 1700

Portraits faisant pendant d'un couple :

Portrait de dame les cheveux piqués de fleurs

Toile ovale.

H_40 cm D_32 cm

ÉCOLE FRANÇAISE DU XIX^e

Portrait d'homme

Toile ovale.

H_40 cm D_31 cm

Petit Salon de Musique jaune, première étage.

Maison Principal.

800 / 1 200 €

146

CHARLES CRESSENT (1685-1768), D'APRÈS.

Paire d'appliques dites « *aux perroquets* » en bronze ciselé doré, à trois bras de lumières.

Paris. Époque XIX^e siècle.

H_52 cm

Monté à l'électricité.

400 / 600 €



147

ÉLÉGANTE CONSOLE de forme rectangulaire en bois sculpté et doré. La ceinture est ornée d'un réseau de quadrillages et de larges cartouches, soulignés de guirlandes fleuries. Les montants courbes sont embellis de palmettes, d'acanthes et reposent sur des sabots caprins. Ils sont réunis par une entretoise en X, à large rosace centrale.

Dessus de marbre rouge Levanto mouluré.

Paris. En partie époque Régence.

H_80 cm L_93 cm P_58.5 cm

Restaurations d'usage au décor doré.

3 000 / 5 000 €

148

SUITE DE CINQ FAUTEUILS de forme cabriolet en bois de hêtre mouluré. Le dossier violonné reçoit des accotoirs courbes à manchettes, soutenus par des consoles en retrait. La ceinture mouvementée repose sur des pieds cambrés. Couverture de velours vert, bordée de clous bombés en laiton.

Paris. Époque Louis XV.

H_88 cm L_53 cm P_45 cm

Restaurations d'usage. Originellement laqué.

300 / 500 €

149

FAUTEUIL à dossier cabriolet en bois de hêtre sculpté et mouluré à décor de tiges fleuries et feuillagées. Le dossier de forme violonnée reçoit des accotoirs courbes à manchettes, soutenus par des consoles. La ceinture mouvementée repose sur des pieds cambrés, terminés par des enroulements. Couverture de velours vert, bordée de clous bombés en laiton.

Estampillé LEBAS. Jean-Baptiste LEBAS. Cité Maître en 1756.

Paris. Époque Louis XV.

H_89 cm L_60 cm P_48 cm

Restaurations d'usage. Originellement laqué.

100 / 200 €

150

CANAPÉ CORBEILLE à deux places en bois de hêtre sculpté et mouluré à décor d'agrafes et de feuillages d'acanthé. Le dossier chantourné reçoit des accotoirs à manchettes, soutenus par des consoles. La ceinture mouvementée repose sur huit pieds cambrés, terminés par des enroulements. Couverture de lampas à fond rouge orné d'oiseaux de paradis, de feuillages d'acanthé et de palmes, bordée d'un galon.

Paris. Époque Louis XV.

H_98 cm L_161 cm P_56 cm

600 / 800 €



151

BERGÈRE à dossier cabriolet en bois de hêtre sculpté et mouluré à décor de tiges fleurées et feuillagées. Le dossier de forme violonée reçoit des accotoirs à manchettes, soutenus par des supports en coup de fouet. La ceinture mouvementée repose sur quatre pieds cambrés, terminés par des petits enroulements. Les pieds postérieurs sont évasés. Couverture de lampas rouge orné d'oiseaux de paradis, d'acanthes et de palmes, bordée d'un galon.

Estampillé : D. DECANT - Denis DECANT. Cité Maître en 1764. Paris. Époque Louis XV.

H_94 cm L_69 cm P_49 cm

200 / 300 €

152

LARGE BERGÈRE à dossier plat en bois de hêtre sculpté, mouluré et laqué polychrome. Le dossier mouvementé reçoit des accotoirs courbes à manchettes, soutenus par des consoles. La ceinture chantournée repose sur des pieds cambrés à remontées d'acanthes. Couverture de velours rouge ciselé à décor de grenades et d'ananas, bordée de clous bombés en laiton. Estampillé : C.L. BURGAT (sous la ceinture) Claude-Louis BURGAT 1717-1782. Cité Maître en 1744 Paris. Époque Louis XV.

H_102 cm L_79 cm P_60 cm

Restaurations d'usage.

ON Y JOINT un repose pieds.

400 / 600 €

153

DUCHESSE BRISÉE de forme cabriolet en bois de hêtre sculpté et mouluré. Elle est constituée de deux parties ajustables ; une bergère à dossier mouvementé qui reçoit des accotoirs courbes à manchettes, soutenus par des supports en coup de fouet et un « bout de pied » à petit dossier cintré. L'ensemble est orné d'un riche décor de cœurs, de motifs végétaux et de volutes. Les ceintures des deux parties reposent respectivement sur quatre pieds cambrés, terminés par des remontées d'acanthes. Couverture de lampas à fond bleu clair décoré de larges palmes, de vases fleuris et d'oiseaux du paradis. Les deux assises sont munies de coussins, bordés de passe-poil.

Paris. Époque Louis XV.

H_103 cm L_194 cm P_86 cm

Restaurations d'usage.

800 / 1 200 €

154

CANAPÉ D'ALCÔVE à joux et à deux places, de forme mouvementée, en bois de hêtre sculpté et mouluré à décor de tiges feuillagées. L'assise munie d'un coussin repose sur une ceinture mouvementée, soutenue par six pieds cambrés terminés par des enroulements. Couverture de soie de couleur gris perle, brodée de motifs végétaux.

Paris. Époque Louis XV.

H_106 cm L_159 cm P_69cm

Restaurations d'usage.

1 500 / 2 000 €

155

TABLE DESSERTÉ circulaire en bois naturel et garniture de bronze.

XIX^e siècle.

H_74 cm D_48 cm

30 / 50 €

156

IMPORTANTE HARPE À CROSSE à quarante-deux cordes et huit pédales en bois sculpté à décor de têtes de bélier, de palmes d'acanthes et cannelures. Inscription sur la platine en laiton : CHALLIOT, facteur de harpes. Rue St Honoré, numéro 338. Paris. Pierre Chaillot (1760-1839).

Paris. Époque XIX^e siècle. Vers 1825.

H_169.5 cm

Restaurations d'usage à la base.

Pierre Chaillot (vers 1760-1839), successeur de son père Antoine, travaillait de 1821 à 1838, au 338 rue Saint-Honoré. Son fils Etienne prit la suite de l'affaire à une autre adresse.

L'origine de la harpe remonte à la Mésopotamie. Elle fut introduite en Europe par la culture Celte puis sous la Renaissance, on lui adjoint un nombre supérieur de cordes et vers 1690, le luthier allemand Hochbrücker introduit un mécanisme de pédales qui en facilite la modulation. La musique occupe une place très importante dans la société du XVIII^e siècle et l'apprentissage d'un instrument fait partie de l'éducation des jeunes filles de bonne société. Les œuvres de la maison Chaillot sont le fruit d'une longue expérience qui s'est transmise de père en fils. Antoine Chaillot, facteur de harpes, commence ses activités vers 1778 au Faubourg Saint-Martin en fabriquant des harpes qu'il vendait en son nom, ou pour d'autres luthiers. Son fils, Pierre Chaillot, développa l'entreprise familiale en signant de son nom et déménagera au 338 rue Saint-Honoré. Il adoptera le premier le mécanisme d'Erard dès que le brevet fût à l'expiration. Il exposa, en 1825, des harpes construites sur ce principe, qui se firent remarquer, par un mécanisme particulier adapté aux pédales.

1 500 / 2 000 €





157

ÉPINETTE de forme aile d'oiseau en bois de noyer mouluré et sculpté à décor de rocailles reposant sur quatre pieds.
France. Strasbourg. Époque du XVIII^e siècle, vers 1765.
Attribué à Johann Heinrich SILBERMANN (1727-1799).
H_89 cm L_205 cm P_71 cm

Les épinettes en aile d'oiseau sont une variété de clavecins qui jouirent d'une popularité remarquable dans la seconde moitié du XVIII^e siècle. Des facteurs allemands d'instruments très connus tels que Johann Heinrich Silbermann (1727-1799) en fit une spécialité. Ce format, inhabituel aujourd'hui, offre un certain nombre de propriétés particulières. La forme en aile d'oiseau de ce petit clavecin lui procure un potentiel sonore incomparable, tandis que son encombrement réduit le rend particulièrement adapté à la musique de chambre.



En effet en raison de la disposition en biais du clavier, le musicien ne se tenait pas dos aux autres interprètes, mais sur le côté dans une position particulièrement favorable pour faire de la musique d'ensemble.

800 / 1 200 €

158

JEAN-IGNACE FROST (1801-1846)

Pianoforte de forme rectangulaire en bois sculpté, mouluré et laqué. Il est orné d'un important décor peint d'esprit Antique, constitué de médaillons animés de personnages et de profils, de cornes d'abondances, de vases, de grotesques, de guirlandes fleuries et de rinceaux d'acanthé. Il repose sur quatre pieds fuselés à cannelures, réunis par une entretoise en X ornée d'une lyre en son centre. La table est signée : FROST à Strasbourg, daté 1844 et numéroté N°22344.

Jean-Ignace FROST 1801-1846. 4, place Saint-Pierre le jeune. Strasbourg.

France. Époque du XIX^e siècle.

H_92.5 cm L_188.5 cm P_84 cm

ON Y JOINT un tabouret de piano circulaire à assise tournante et réglable, de style Louis XVI.

H_52 cm D_38 cm

1 000 / 1 500 €

159

C. MERCIER-YTHIER-PARIS-1977

Clavecin à un clavier en bois peint gris et rouge.
XX^e siècle.

H_96 cm L_94 cm P_232 cm

ON Y JOINT un tabouret de style Louis XVI en bois laqué gris et assise carré, garniture de tapisserie au motif central de fleurs.

H_46 cm L_38 cm

300 / 500 €

160

ARMONIUM

Orgue Chicago Colla Organ Compagny.

H_126 cm L_118 cm P_54 cm

20 / 40 €

161

PAIRE DE CHENETS en bronze ciselé et doré. Ils présentent un décor à l'antique constitué de vases à têtes de bélier, de pots à feux et de guirlandes fleuries. L'ensemble repose sur des bases carrées enrichies de frises d'oves et de laurier.

Paris. Époque Louis XVI.

H_39 cm L_38 cm

ON Y JOINT un nécessaire à cheminée comprenant trois pelles, une balayette, une pince et un pare-feu.

200 / 300 €

162

PAIRE DE CHANDELIERS en porcelaine polychrome à décor de perroquets, monture en bronze doré.

H_37 cm

ON Y JOINT deux perroquets en porcelaine.

H_11 cm

200 / 300 €

164

EXCEPTIONNEL ET IMPORTANT TAPIS D'AUBUSSON aux fils de laine sur fondations en coton. Champ rouge rubis à décor d'un très large médaillon central ivoire à couronne de feuillages stylisés orné d'un bouquet de fleurs polychromes à décor de soufflet et forge stylisés (tapis appartenant probablement à un maître de Forge), encadré par des volutes de branchages vieil or crénelés ornés de guirlandes de fleurs multicolores. Quatre écoinçons à cartouches de brins de fleurs polychromes. Bordure ivoire à bambous et à tiges ornés de fleurs et feuillages stylisés. Quatre écoinçons en bordures avec les initiales familiaux : à double C France. Époque Napoléon III. Vers 1870.

L_320 cm l_420 cm

Travail à l'aiguille. Remarquable fraîcheur des couleurs. Tapis double.

2 500 / 4 500 €





Couloir I^{er} étage





166

ATTRIBUÉ À JACOB DE WITT (1695 - 1754)

Putti gardiens du feu sacré, allégorie de la guerre (?)

Toile cintrée en haut.

H_159 cm L_128 cm

Restaurations anciennes.

5 000 / 7 000 €



167

ÉCOLE ESPAGNOLE DU XVII^E

Vanités

Paire de toiles.

H_105 cm L_156 cm (à vue)

Les figures sont empruntées à Abraham Blomaert.

20 000 / 30 000 €





168

IMPORTANTE PAIRE DE BUSTES en plâtre patiné représentant Letellier et Marie Serre, mère de l'artiste Hyacinthe Rigaud. Ils reposent sur des colonnes cannelées à base carré. Réalisé d'après les bustes en marbre conservé au musée du Louvre à Paris.

Paris. Époque XX^e siècle.

H totale_200 cm

H buste_80 cm

H colonne_114 cm

600 / 800 €

169

IMPORTANTE PAIRE DE CONSOLES de forme galbée en bois sculpté et doré. La façade forme un large cartouche central ajouré, orné d'un fleuron et d'une grenade éclatée. Il est flanqué de réserves à grain d'orge et d'agrafes à motif de rocaille. L'ensemble est souligné de guirlandes fleuries et de rinceaux d'acanthe. Les côtés présentent un cartouche embelli d'une grappe de raisin, entouré de feuillages d'acanthes. Les quatre montants à double courbes inversées sont ornés d'espagnolettes et reposent sur de larges enroulements. Elles sont coiffées d'une Brèche violette moulurée d'un corbin, soulignée par une gorge en bois doré.

Italie du Nord. Piémont. Turin. Époque XVIII^e siècle, vers 1750.

H_88 cm L_136 cm P_69 cm

Restaurations d'usage.

8 000 / 12 000 €

Bibliographie : *La mostra del barocco Piemontese*. Vittorio VIALE. Editore Citta di Torino. 1963

170

COIFFEUSE galbée en placage de palissandre à décor de frisage ouvrant par trois volets, une tablette gainée de cuir et trois tiroirs. La partie centrale pivotante est munie d'un miroir, au revers. Les deux volets latéraux dissimulent des casiers gainés de tissus. Elle repose sur des pieds cambrés terminés par des sabots enchâssés.

Paris. Époque Louis XV.

H_70 cm L_80 cm P_50.5 cm

Restaurations d'usage.

200 / 500 €

171

RÉUNION DE DEUX FAUTEUILS en bois naturel, l'un aux pieds reliés par une entretoise, garniture de tissu vert. L'autre garniture de tissu jaune.

H_90 cm L_63 cm P_60 cm

200 / 400 €

172

RÉUNION COMPRENANT:

- une table guéridon. Époque Napoléon III.

H_72 cm L_102 cm P_82 cm

- une suite de quatre chaises en bois doré, pied fuselés et cannelés. H_86 cm L_42 cm P_42 cm

100 / 150 €

173

ASIE

Paravent à trois vantaux de broderies sur soie de végétation, animaux dont papillons.

H_147 cm L_188 cm

150 / 200 €

174

LUSTRE en bois sculpté et doré à six bras de lumières. Le fût en balustre reçoit une coupe, soulignée d'une pomme de pin. Elle soutient six bras courbes évasés, surmontés de bobèches et de binets.

France. Époque XIX^e siècle. Style Louis XIV.

H_76 cm D_70 cm

100 / 150 €

175

SUITE DE TROIS LANTERNES en laiton doré richement décoré.

XIX^e siècle.

H_100 cm sans la chaîne.

400 / 600 €





Chambre I





177

ÉCOLE FRANCAISE (VERS 1740)

Portrait de dame tenant une navette

Toile.

H_89 cm L_70 cm

Restaurations anciennes.

1 500 / 2 000 €

178

ATTRIBUÉ À JEAN-BAPTISTE VAN LOO (1684-1745)

Portrait d'homme tenant une boîte à priser en or

Toile.

H_89 cm L_70 cm

3 000 / 5 000 €



179

ÉCOLE DU XVIII^E SIÈCLE

Silhouette d'un officier

H_6 cm L_4,5 cm

100 / 150 €

180

ÉCOLE DU XIX^E SIÈCLE

Paysage à la barque

Technique mixte.

Encadré sous verre.

H_12 cm L_17 cm

30 / 40 €

181

EDGAR DEGAS (1834-1917), D'APRÈS

Femme au bain

Dessin au trois crayons.

H_24,5 cm L_18,5 cm

100 / 150 €

182

GIORGIO DE CHIRICO (1888-1978)

Cavalier à la trompe

Huile sur panneau signé en bas à droite.

H_15 cm L_20 cm

6 000 / 8 000 €

184

LIT À BALDAQUIN en noyer richement sculpté.

Style Louis XIII, XIX^e siècle.

H_250 cm L_176 cm P_214 cm

300 / 500 €

185

BUREAU DAVENPORT en bois et placage de noyer ronceux ouvrant par un abattant, quatre tiroirs latéraux et un gradin escamotable. L'intérieur découvre un tiroir coulissant formant un écritoire gainé de cuir vert doré au petit fer, six casiers et deux tiroirs. Il repose sur deux montants antérieurs en jarret, soutenus par des patins munis de roulettes.

Angleterre. Époque du XIX^e siècle.

H_98 cm L_58 cm P_57 cm

250 / 350 €

186

BUREAU PLAT de forme galbée en bois d'acajou ouvrant par trois tiroirs en ceinture. Le dessus mouvementé, est gainé de cuir de couleur havane doré au petit fer. Il est cerné d'une lingotière moulurée. La ceinture décline huit panneaux encadrés de moulures. L'ensemble repose sur quatre pieds cambrés et pincés. Belle garniture de bronze ciselé et doré : lingotière, entrées de serrures, anneaux tombant sur rosaces perlées, chutes et sabots enchâssés à pattes de lion.

France. Deuxième moitié du XIX^e siècle.

D'après le modèle Jean-François Oeben.

H_76 cm L_136 cm P_79 cm

Petits accidents.

400 / 600 €

187

PETITE COMMODE de maîtrise à façade mouvementée en bois de placage ouvrant par trois tiroirs de long. La façade présente un décor de réserve en ronce de noyer, encadrée de filets composites à décor de grecque. Garniture de bronze : entrées de serrures, anneaux tombant sur rosaces.

Angleterre. Époque XIX^e siècle.

H_40 cm L_57 cm P_35 cm

200 / 300 €

188

PENDULE au pêcheur en régule, la base à décor de rocaille.

XIX^e siècle.

H_61 cm L_34 cm P_20 cm

30 / 50 €

189

RÉUNION DE VERRERIES comprenant sept carafes en cristal taillé ; un cendrier en verre ; une bonbonnière en verre ; trois vases en verre opalin. **ON Y JOINT** une paire de vases double gourde en porcelaine blanche et rose, un chandelier lyre à trois branches en porcelaine. Une paire de chandelier en bois.

H_17 cm à H_36 cm

100 / 150 €





Chambre V





191

ÉCOLE FRANÇAISE DU XVIII^E SIÈCLE

Portrait d'un magistrat.

Huile sur toile dans un cadre ovale.

H_71 cm L_57 cm

1 000 / 2 000 €

192

ÉCOLE FRANÇAISE DU XVIII^E SIÈCLE

Portrait d'un homme ecclésiastique à manches rouges.

Huile sur toile dans un cadre ovale.

H_71 cm L_59 cm

1 000 / 2 000 €

193

UNE PAIRE DE CHAUFFEUSES, garniture de fleurs sur fond jaune,.

H_93 cm L_83 cm P_50 cm

un repose pied : H_33 cm L_63 cm P_43 cm

un tapis : L_160 cm L_228 cm

200 / 300 €

194

PAIRE D'ÉLÉGANTES commodes galbées en bois de résineux peint, ouvrant par deux tiroirs. Elles sont ornées d'un riche décor de bouquets de roses encadrés de rinceaux d'acanthes. Les montants courbes, arrondis pour les antérieurs, reposent sur des pieds cambrés. Poignées de tirage feuillagées en bronze doré.

Italie. Époque XX^e siècle. De style vénitien.

H_85 cm L_98 cm P_42.5 cm

400 / 600 €



195

RÉUNION COMPRENANT :

- un bureau en bois naturel, dessus de cuir rouge.

H_73 cm L_121 cm P_67 cm

- une chaise alsacienne en bois naturel et sculpté.

H_87 cm L_36 cm P_34 cm

60 / 80 €

196

UNE SCULPTURE de singe en bois peint.

XX^e siècle.

H_49 cm

100 / 150 €

197

UNE BOITE œuf en céramique.

H_38 cm

Un miroir.

H_44 cm L_32 cm

80 / 120 €



Chambre VI





199

ÉCOLE DE CUZCO

Réunion de deux huiles sur panneaux représentant un archange musicien et un berger.

XIX^e siècle.

H_23 cm L_16 cm et H_21 cm L_16 cm

200 / 300 €

200

ÉCOLE DE CUZCO

Archange au violon

Huile sur toile.

H_38 cm L_29 cm

400 / 600 €

201

Paire de gravure «le pêcheur» et «le laboureur».

ON Y JOINT un Ignudo dessin à la sanguine pour un probable projet de plafond.

XIX^e siècle.

Dimension H_24 cm L_33 cm

40 / 60 €

202

ÉCOLE FRANÇAISE DU XVIII^e, SUIVEUR DE NICOLAS BAUDESON

Corbeille de fleurs sur un entablement

Toile.

H_35 cm L_52 cm

500 / 700 €

203

LIT EN BOIS de merisier sculpté et mouluré. Les dossiers à fronton triangulaire orné de rosace centrale, sont encadrés de montants à cannelures rudentées pour les postérieurs et de colonnes détachées pour les antérieurs.

France. Fin du XVIII^e siècle. Époque Directoire.

H_122 cm L_205 cm P_110 cm

Piqûres et vermoulores. Les longs-pans sont allongés.

200 / 400 €



204

PETITE COMMODE de forme galbée en bois de placage à décor de frisage ouvrant par deux tiroirs. La façade présente quatre réserves ornées de marqueterie composée de maisons et de moulins. Garniture de bronze doré : entrées de serrures, tablier, poignées de tirages, chutes et sabots. Dessus de marbre rouge royale à Corbin.

France. Époque Louis XV.

H_81 cm L_80 cm P_48.5 cm

Poignées postérieures.

400 / 600 €

205

PAIRE DE VASES ROULEAUX Paire de vases rouleaux montés en lampe en porcelaine blanc bleu.

H_40 cm D_20 cm

60 / 80 €

206

CANAPÉ capitonné rouge à deux places.

XX^e siècle.

H_76 cm L_165 cm P_73 cm

200 / 300 €

207

EXCEPTIONNEL, IMPORTANT ET FIN KAYSERI en soie, broché de fils d'argent dit Istanbuli. Velours de soie, palmettes de fleurs brochées de fils d'argent et métal sur fondations en soie (chaînes, trame et franges en soie). Densité. Env 10000 noeuds au dm². Champ ivoire à décor de ramages de palmettes de fleurs et bulbes floraux brochés de fils d'argent oxydés entourés de fins branchages et de fines tiges délicatement dessinées à tonalités pastels.

Quinze bordures dont la principale vieux rose à décor rappelant le champ central.

Asie Mineure, Turquie. Vers 1975.

H_300 cm L_450 cm

Bon état général. Beau graphisme.

1 500 / 3 000 €



Chambre IX





209

ÉCOLE DU NORD DU XVII^E SIÈCLE

Vierge couronnée tenant l'Enfant Jésus.

Toile marouflée sur panneau.

H_112 cm L_83 cm

Fentes.

3 000 / 4 000 €

210

VIERGE À L'ENFANT

Sedes Sapientae en tôle peinte.

Dans le style de la fin du XII^e siècle.

H_72 cm L_34 cm P_29 cm

200 / 300 €

211

UN PAIRE DE FAUTEUILS ET SON REPOSE-PIED capitonné.

XX^e siècle.

Fauteuils : H_104 cm L_76 cm P_60 cm

Repose-pied : H_29 cm L_99 cm P_60 cm

ON Y JOINT un berceau. XX^e siècle.

H_140 cm L_54 cm P_105 cm

400 / 600 €





212

RÉUNION COMPRENANT :

Une commode dessus de marbre gris, époque Louis-Philippe, une armoire à une porte, un fauteuil en bois naturel sculpté de style Louis XVI, garniture de tissu blanc ; un lustre à pampille en verre XIX^e siècle ; une paire de lampes de chevet, une horloge Bulle-clock A.H Rodanet.

Armoire H_230 cm L_104 cm P_46 cm

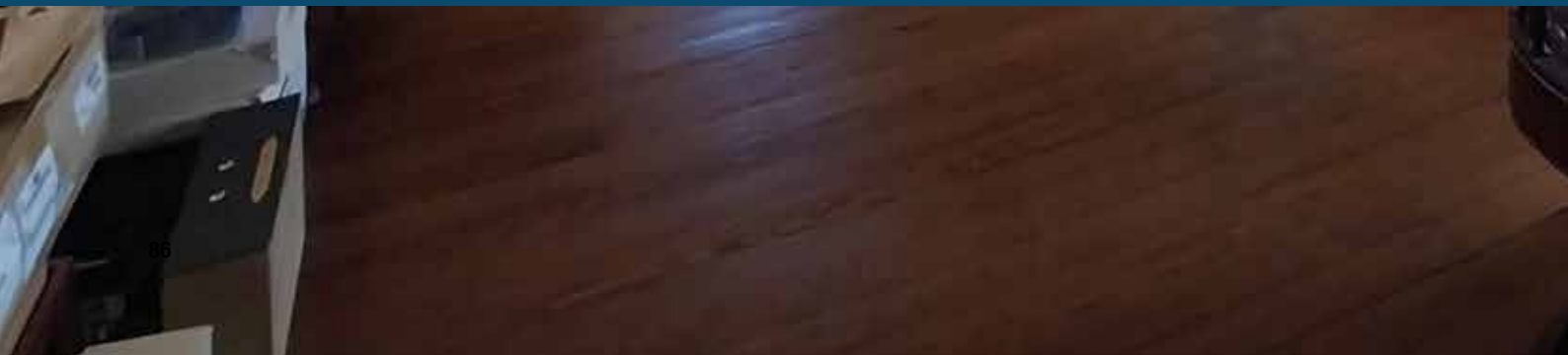
Commode H_94 cm L_130 cm P_55 cm

Horloge H_38 cm

200 / 300 €



Bureau





214

CHESTERFIELD (DANS LE GOÛT)

Canapé légèrement incurvée en velours marron capitonné, accotoirs à manchettes reposant sur une plinthe.

Travail probablement anglais, XX^e siècle.

H_97 cm L_275 cm P_66 cm

200 / 500 €

215

PETITE BIBLIOTHÈQUE TOURNANTE en bois de placage à six compartiments.

Travail anglais, XX^e siècle.

H_84 cm L_46 cm P_46 cm

Usures d'usage.

50 / 80 €

216

CHESTERFIELD (DANS LE GOÛT DE)

Paire de fauteuils en cuir marron capitonné reposant des pieds en bois tournés.

Travail probablement anglais, XX^e siècle.

H_94 cm L_80 cm P_86 cm

Usures.

400 / 600 €

217

UN FAUTEUIL DE BUREAU TOURNANT à dossier enveloppant en cuir capitonné.

Travail probablement anglais, XX^e siècle.

H_85 cm L_68 cm P_66 cm

100 / 150 €

218

JEAN ISY DE BOTTON (1898-1978)

Portrait d'homme tenant un livre dans ses mains

Huile sur toile signé en bas à gauche.

H_99 cm L_72 cm

1 000 / 1 500 €

219

JEAN ISY DE BOTTON (1898-1978)

Bateau dans un port industriel

Huile sur toile signé en bas à droite.

H_40 cm L_32 cm (à vue)

400 / 600 €



223

OSCAR GAUTHIER (1921-2009)

Composition abstraite dans les tons verts, bleus, blanc

Huile sur papier signé en bas à droite et datée 52.

H_50 cm L_32 cm

600 / 800 €

224

OSCAR GAUTHIER (1921-2009)

Composition abstraite dans les tons violets, verts, blanc

Huile sur papier signé en bas à droite et datée 53.

H_45 cm L_32 cm

500 / 700 €

225

OSCAR GAUTHIER (1921-2009)

Composition abstraite géométrique

Technique mixte sur papier.

H_31,5 cm L_35 cm

400 / 600 €

220

JEAN ISY DE BOTTON (1898-1978)

Phare et bateau amarré

Huile sur toile signé en bas à gauche.

H_45 cm L_55 cm (à vue)

400 / 600 €

221

JEAN ISY DE BOTTON (1898-1978)

Nature morte à la corbeille de fruits

Huile sur toile signé en bas à gauche.

H_18 cm L_23 cm (à vue)

400 / 600 €

222

ÉCOLE DU XX^E SIÈCLE

Composition géométrique abstraite

Huile sur papier signé en bas à droite Patrice et daté 58.

H_32 cm L_25 cm

40 / 60 €

226

DAVID MALKIN (1910-2002)

Composition abstraite polychrome

Technique mixte sur papier signé en bas à droite.

H_17 cm L_35 cm

300 / 400 €

227

DAVID MALKIN (1910-2002)

Composition abstraite

Technique mixte sur papier signé en bas à gauche.

H_34 cm L_33,5 cm

400 / 600 €

228

DAVID MALKIN (1910-2002)

Composition abstraite géométrique

Technique mixte sur papier signé en bas à gauche.

H_29 cm L_24 cm

300 / 500 €

229

DAVID MALKIN (1910-2002)

Composition abstraite

Deux techniques mixte sur papier dans des cadres vert et doré.

H_10 cm L_15 cm

H_10 cm L_14 cm

200 / 300 €

230

DAVID MALKIN (1910-2002)

Composition abstraite géométriques

Technique mixte sur papier signé en bas à droite.

H_19 cm L_24,5 cm

300 / 400 €

231

DAVID MALKIN (1910-2002)

Composition abstraite

Technique mixte sur toile signé en bas à droite.

H_27 cm L_21 cm

300 / 400 €

232

DAVID MALKIN (1910-2002)

Composition abstraite

Technique mixte sur toile signé en bas à gauche.

H_27 cm L_32 cm

500 / 600 €



233

FRANCOIS STAHLY (1911-2006)

Fontaine sculpturale et monumentale dite à bec

Épreuve en granit de Baveno.

Réalisée en collaboration avec E. Cardini.

1975-1979.

H_450 cm

Usures, tâches.

20 000 / 30 000 €

Historique :

- François Stahly
- Dépôt de l'artiste au musée de la Sculpture en plein-air de la Ville de Paris, quai Saint-Bernard. Elle s'y trouvait encore en 1990
- Acquis en 1992 par les propriétaires du Château de Châtillon-en-Bazois, Monsieur et Madame Moreau-Sribny. Installée dans le parc du château jusqu'à aujourd'hui

Exposition :

- François Stahly, Fontaines et sculptures, Château de Châtillon-en-Bazois, 27 juin 1992 - 15 août 1992

Bibliographie :

- Pierre Descargues, François Stahly, François Stahly, La Connaissance, Bruxelles, 1975 (ill. 100)
- Le Quotidien de Paris, 10 avril 1975, Gilles Plazy « François Stahly la matière et l'esprit » (ill.)
- Le club français de la médaille, bulletin 54, premier trimestre 1977 (ill.)
- Catalogue de l'exposition François Stahly : Skulpturen, Dortmund Museum am Ostwall, 7 mai- 29 juin 1980 (ill.)
- Marie-José Villadier, La vie et l'œuvre de François Stahly. Catalogue raisonné. Mémoire de maîtrise sous la direction du Professeur Bernard Dorival. Université de Paris IVe (n°184B)

- Jean Leymarie, François Stahly, Fontaines et sculptures, Art et site, 1992, un modèle à rapprocher reproduit en noir et blanc.
- Bulletin de la Société des Amis de Meudon, décembre 1995, n° 207 (ill. p. 116)
- Véra Proszynska (sous la direction de), François Stahly, Hartmann Éditions, 1997 (ill. p. 43 et p. 122)

Note :

« J'ai été amené à faire des sculptures monumentales, pas tellement par vocation mais par volonté. J'étais tellement habitué pendant la guerre à affronter les difficultés que je me suis dit ensuite devant un projet difficile, qu'il fallait y arriver. Je me suis ainsi attelé à faire des choses impossibles parce qu'on avait pris l'habitude, pendant ces années-là, de faire des choses impossibles. »
François Stahly

Cette œuvre sera incluse dans le catalogue raisonné de François Stahly actuellement en préparation, confié à Madame Juliette Laffon par le Comité François Stahly.

(Il y a une Fontaine dans le Parc Floral du Bois de Vincennes, à Paris. 1966/1967)



234

PARVINE CURIE (NÉE EN 1936)

Construction des ruines de Pozos (Mexique).

Lithographie rehaussée.

H_28.5 cm L_41 cm (à vue)

60 / 80 €

236

PARVINE CURIE (NÉE EN 1936)

Composition géométrique.

Gouache signé en bas à gauche et daté 84.

H_36 cm L_26.5 cm (à vue)

100 / 150 €

237

PARVINE CURIE (NÉE EN 1936)

Composition géométrique

Gouache sur papier signé en bas à droite et daté 1979.

H_64.5 cm L_50.5 cm

100 / 150 €

238

PARVINE CURIE (NÉE EN 1936)

Composition géométrique

Gouache sur papier signé en bas à droite.

H_61.5 cm L_46 cm

100 / 150 €

239

PARVINE CURIE (NÉE EN 1936)

Composition géométrique

Gouache signé en bas à droite et daté 1984.

H_35 cm L_27.5 cm (à vue)

100 / 150 €

240

PARVINE CURIE (NÉE EN 1936)

Composition géométrique

Gouache sur papier signé en bas à droite et daté 78

H_65 cm L_50 cm

100 / 150 €

241

PARVINE CURIE (NÉE EN 1936)

Composition géométrique

Gouache et encre noire sur papier.

Signé en bas à droite et daté 1989.

H_47 cm L_60 cm (à vue)

200 / 500 €

243

PARVINE CURIE (NÉE EN 1936)

Composition géométrique.

Gouache sur papier.

H_106 cm L_75 cm

200 / 500 €

244

PARVINE CURIE (1936)

Sculpture volume dite Grande Guizeh.

Épreuve en iroko laqué noir de forme pyramidale.

1988.

H_100 cm L_100 cm P_100 cm

Usures, griffures, craquelures, manques, restaurations

4 000 / 6 000 €

Historique : Collection de Monsieur et Madame Moreau-Sribny.

Bibliographie :

- Greta Stroeh, *Parvine Curie*, catalogue non publié, sculpture reproduite p. 32, p.33 et p.63.

Note : Nous remercions Madame Scarlett Reliquet pour les renseignements fournis.





245

PARVINE CURIE (1936)

Porte monumentale dite Campanile.

Épreuve en iroko sculpté.

1991.

H_238 cm L_122 cm P_8cm

Usures, griffures.

2 000 / 3 000 €

Historique :

- Aménagement pour l'appartement de Monsieur et Madame Moreau-Sribny, Paris.

Bibliographie : Scarlett Reliquet, Parvine Curie, Somogy, 2010, n.p.

Note : Nous remercions Madame Scarlett Reliquet pour les renseignements fournis.

246

PROGETTI TECO, Grande table de conférence modèle Centro en bois noirci reposant sur deux pieds à trois branches.

H_71 cm L_297 cm P_159 cm

600 / 800 €



Salle de Billard





248

UNE TABLE BASSE formée d'une tranche de tronc de sequoia sur trois pieds.

H_50 cm L_180 cm l_170 cm

150 / 200 €

249

SUITE DE HUIT TABOURETS DE BAR assise ronde et dessus de cuir marron.

H_46 cm D_38 cm

80 / 120 €

250

UN CANAPÉ CHESTERFIELD en cuir capitonné 3 places.

H_70 cm L_216 cm P_86 cm

Usures.

200 / 300 €

251

UN CANAPÉ CHESTERFIELD en cuir capitonné 2 places.

H_74 cm L_204 cm P_100 cm

Usures.

200 / 300 €

252

UN FAUTEUIL à oreilles chesterfield.

H_122 cm L_90 cm P_94 cm

Usures.

100 / 150 €

253

IMPORTANT BRASERO OTTOMAN en laiton doré.

Travail du XIX^e siècle.

H_69 cm L_56 cm P_56 cm

30 / 50 €

254

RÉUNION

- une table à jeux à plateau amovible double face carré à plateau de jeux d'échecs découvrant un jeu de backgammon, piétement à un pied.

H_75 cm L_70 cm

- deux tabourets à 4 pieds et assise circulaire en bois.

Jeux d'échecs (manques).

80 / 120 €

255

RÉUNION COMPRENANT un billard américain à plateau de feutrine verte à six trous reposant sur huit pieds, rénové par A. E Perry & Son à Brighton.

Seize queues, environ 60 boules, un porte-queue à 23 emplacements, un marqueur de points, une lampe de billard en tôle verte à 4 lumières.

Snooker anglais.

Billard H_87 cm L_200 cm P_380 cm

Lampe L_69 cm l_250 cm

Usures.

ON Y JOINT une nature morte, huile sur toile, deux bas-reliefs en bois sur panneaux.

800 / 1 200 €



256

RÉUNION DE MACHINES :

- BALLY machine à sous électrique, vers 1960. Avec un socle.
Hauteur totale 54 cm L_41 cm
En état de fonctionnement.
- SEGA Bonus Star Jackpot, vers 1960.
Sur socle en bois.
Hauteur totale 169 cm L_42 cm

600 / 800 €

257

JUKE-BOX WURLITZER 1015 CD one more time.

Machine à disques.
H_154 cm L_90 cm P_72 cm

2 000 / 3 000 €

258

RÉUNION DE DEUX JEUX RETRO

Mecanik games : foot, billard.
H_50 cm L_50 cm P_38 cm

200 / 300 €

259

BONZINI BABY-FOOT

H_90 cm L_154 cm P_101 cm

1 000 / 1 500 €



A photograph of a wooden deck with a bench, surrounded by dense green trees and foliage. The deck is made of light-colored wooden planks and has a wooden bench with a slatted back. The background is filled with tall, leafy trees, creating a lush and serene atmosphere. The lighting is bright, suggesting a sunny day.

Un Château en Bourgogne

Partie I : Lot 300 - 447

301

PAIRE DE FAUTEUILS en bois laqué crème et garniture de tissu à rayures blanches et gris, et un paravent du même tissu.

ON Y JOINT une banquette en bois naturel et assise cannée et une table de toilette en fer forgé blanche.

Paravent.

H_170 à 110 cm L_150 cm

300 / 400 €



302

COMMODE galbée en bois de placage à décor de frilage, ouvrant par deux tiroirs. Garniture de bronze doré : entrées de serrures, poignées, chutes et sabots. Dessus de marbre gris st Anne à corbin.

Paris. Époque du XIX^e siècle.

H_84 cm L_102 cm P_55.5 cm

Restaurations d'usage. Marbre réparé.

500 / 800 €



303

PAIRE D'ÉLÉPHANTS en bronze portant une obélisque en porcelaine blanc bleu craquelée.

H_64 cm

150 / 200 €

304

LOT DE 10 PIÈCES ENCADRÉES SOUS VERRE comprenant notamment Hallali du sanglier ; Les charlatans ; Cologne...

H_62 cm L_75 cm

60 / 80 €

305

ÉCOLE DU XIX^e SIÈCLE DANS LE GOÛT DU XVII^e SIÈCLE

Femmes devant un feu de sacrifice

Huile sur toile (cadre désolidarisé).

H_63 cm L_63 cm

300 / 500 €

306

CHINE XIX^e SIÈCLE

Quatre pièces encadrées, aquarelle sur papier à décor de scènes de paysages animés de personnages.

Sous réserve des signatures.

H_108 cm L_29 cm

Accident.

300 / 500 €

307

SALOMON ET LA REINE DE SABA, moulage du Louvre d'après le portail de Notre-Dame de Corbeil.

XIX^e siècle.

H_250 cm L_46 cm

1 000 / 1 500 €

Les originaux sont conservés au Musée du Louvre sous la référence RF 1617 et RF 1616

308

BANQUETTE À JOUE à trois places en bois et placage d'acajou. Le dossier plat reçoit des accotoirs ornés de têtes de bélier, soutenus par des supports en cavet. Couverture de velours vert, bordée de clous bombés en laiton.

Paris. Époque Empire.

H_103 cm L_200 cm P_60 cm

Restaurations d'usage et petits accidents.

150 / 200 €



309

BANC D'ÉGLISE à deux places en bois de noyer mouluré à décor de crosse.

France. Époque XIX^e siècle.

H_103 cm L_158 cm P_37 cm

50 / 80 €

310

IMPORTANTE ARMOIRE en bois de noyer sculpté, mouluré et noirci ouvrant par deux vantaux et deux tiroirs. La façade présente quatre panneaux en ressauts encadrés de moulures et richement ornés de masques de faune. Les montants sont embellis de colonnes torsées soutenues par des socles moulurés. L'ensemble repose sur une base munie de cinq larges pieds boule. Très belle serrure à boîtier en fer ciselé, avec sa clé à chiffre, numéroté 55.

Italie. Florence. Époque XIX^e siècle.

H_235 cm L_205 cm P_73 cm

1 000 / 1 500 €

311

CRÉDENCE en bois de chêne mouluré et sculpté ouvrant par deux vantaux et deux tiroirs. Elle présente un décor de panneaux ornés d'arcatures, de blasons et de feuilles de chêne. Les montants simulent un décor de briques. L'ensemble repose sur un piétement à plinthe.

France Époque XX^e siècle.

H_156 cm L_175 cm P_55 cm

300 / 500 €

312

TRAVAIL FRANÇAIS VERS 1950

Fauteuil dit Emmanuelle en rotin tressé à large dossier en coupe arrondie et assise circulaire.

H_148 cm L_106 cm P_55 cm

200 / 300 €

313

PETIT LUSTRE en laiton à huit lumières. Il présente un fût en balustre soutenant huit bras, terminés par des coupelles munies de binets.

Hollande. Époque XX^e siècle.

H_65 cm L_70 cm

100 / 200 €



Chambre II





315

IMPORTANT LIT À BALDAQUIN en bois de noyer sculpté et mouluré. Il présente un grand dossier flanqué de colonnes à chapiteaux ioniques surmontés de centurions. Le panneau central est animé de personnages antiques, entouré de larges rinceaux d'acanthé et sommé d'un putti. L'ensemble repose sur une importante base ornée de scènes mythologiques, soutenue par quatre larges pattes de lion.

Italie. Florence. Époque du XIX^e siècle.

H_259 cm L_182 cm P_215 cm

Lit agrandi au XX^e siècle.

800 / 1 200 €

316

ÉCRITTOIRE DE VOYAGE en bois de placage et incrustations de laiton découvrant un plateau en cuir rouge.

Fin du XIX^e siècle.

H_20 cm L_50 cm P_26 cm

150 / 200 €



317

UN FAUTEUIL en bois naturel Louis XV, garniture de tissu jaune.

H_88 cm L_63 cm P_40 cm

un repose-pied.

H_30 cm L_49 cm P_38 cm

150 / 200 €

318

ARMOIRE en bois mouluré et laqué ouvrant par deux vantaux. La façade présente des losanges décorés de paysages dans un fond orné de rinceaux d'acanthé, de festons, de lambrequins et d'agrafes.

France. Travail provincial. Avignon. Début XVIII^e siècle.

H_187 cm L_133 cm P_54.5 cm

Restaurations d'usage.

300 / 500 €



Chambre III



320

ÉCOLE FRANÇAISE DU XVII^E

Femme en buste regardant vers la droite

Panneau.

Cadre ovale

H_14 cm L_11 cm (à vue)

500 / 700 €

321

ÉCOLE DU XIX^E SIÈCLE DANS LE GOÛT DU XVII^E SIÈCLE

Le fumeur

Huile sur panneau.

H_9 cm L_9 cm (à vue)

40 / 60 €

322

WILLIAM SLOCUM DAVENPORT (1868-1938)

Le pont de Menat sur la Sioule

Huile sur toile.

Monogrammée en bas à gauche WSP.

H_63 cm L_80 cm (à vue)

100 / 200 €

323

ÉCOLE DU XIX^E SIÈCLE

Scène de ferme

Huile sur toile signée en bas à gauche.

H_20 cm L_16 cm (à vue)

100 / 150 €

324

RÉUNION DE QUATRE LITHOGRAPHIES sur la botanique.

XIX^e siècle.

H_40 cm L_30 cm

SCAMONIUM SIRIACUM - SCAMONEE, numéro 5711

MELO VULGARIS - MELON, numéro 5668

CLEMATITIS TRIFOLIA, SIUE FLOS PASSIONIS - FLEUR DE

LA PASSION, numéro 5534

MANDRAGORA MASS - MANDRAGORE

Reproduction de l'herbier de Louis XIV.

50 / 80 €

325

PANNEAU DÉCORATIF à décor d'une atlante portant une lyre surmontée de deux flambeaux croisés.

XX^e siècle.

200 / 300 €

326

4 ENCADRÉS «Premières escarmouches», carte typographique, gravure du chanteau de Châtillon, «sa promenade publique»

H_57 cm L_78.5 cm (à vue)

30 / 40 €

327

RÉUNION DE 15 ENCADRÉS sous verre à décor de bateaux historiques.

XIX^e siècle.

H_35 cm L_47 cm à H_29 cm L_39 cm

150 / 200 €

328

JAPON, ÉCOLE DE TOSSA

Aquarelle composée de trois scènes de villes animées de personnages.

150 / 200 €

329

RÉUNION D'UNE PAIRE DE TABLES DE CHEVET

Réunion d'une paire de tables de chevet

H_65 cm L_47 cm P_43 cm

Un bureau et une chaise en bois naturel

H_80 cm L_103 cm P_66 cm

100 / 150 €

330

BELLE COMMODE de forme galbée en bois de placage, ouvrant sur trois rangs par quatre tiroirs à fonçures de chêne, dont deux tiroirs dans le premier rang. La façade et les côtés sont marquetés de frisages enrichis de filets composites à décor de grecque. Les montants droits, courbes et pincés pour les antérieurs, reposent sur des petits pieds cambrés.

Garniture de bronze doré : entrées de serrures, poignées, tablier, chutes et sabots. Dessus de marbre des Pyrénées à corbin.

France. Époque Louis XV.

H_80.5 cm L_114 cm P_59.5 cm

400 / 600 €

331

PAIRE DE RÉFLECTEURS en bois de tilleul sculpté et doré à deux bras de lumières en fer forgé.

Italie du Nord. Époque milieu du XVIII^e siècle.

H_89 cm L_48 cm

Restaurations d'usage. Parties refaites.

800 / 1 200 €

332

SECRÉTAIRE formant vitrine en partie supérieure en bois peint vert et décor d'architecture. La partie inférieure ouvre à un abattant découvrant un bureau et trois tiroirs.

Travail italien, XX^e siècle.

H_186 cm L_57 cm P_38 cm

300 / 500 €

333

RÉUNION COMPRENANT un bureau plat, une chaise Louis XVI dossier médaillon ;

Bureau : H_76 cm L_150 cm P_65 cm

Chaise : H_93 cm L_58 cm P_42 cm

50 / 100 €

334

MIROIR DE CHEMINÉE rectangulaire à encadrement en stuc doré sculpté de frise.

H_151 cm L_127 cm

50 / 80 €

335

PAIRE DE FAUTEUILS CHESTERFIELD en croûte de cuir marron capitonné reposant sur des pieds galbés.

H_80 cm L_99 cm P_75 cm

Usures.

300 / 500 €

337

TAPIS

Carpette mécanique.

Vers 1980.

Champ beige à décor d'une rosace centrale florale rubis entourée de rinceaux et guirlandes de fleurs et feuillages stylisés.

H_134 cm L_200 cm

30 / 60 €



Chambre IV





339

UNE COIFFEUSE en acajou et placage d'acajou
H_80 cm L_58 cm P_41 cm

80 / 120 €

340

RÉUNION DE MOBILIER

Un Bureau de pente en bois naturel.

H_90 cm L_83 cm P_41 cm

Un fauteuil style Restauration.

H_87 cm L_57 cm P_42 cm

ON Y JOINT 4 gravures en couleurs de portraits, deux hommes et trois femmes.

H_47.5 cm L_32.5 cm

300 / 600 €

341

RÉUNION DE MOBILIER

Une commode à 4 tiroirs sur 3 rangs

H_84 cm L_105.5 cm P_51 cm (à mettre seule)

Une lampe de chevet, abat jour en tissu de soie vert claire.

H_53 cm

Un fauteuil style Restauration.

H_86 cm L_57 cm P_42 cm

Et un lustre à 4 portes, une gravure « Amour et Psyché »

H_50 cm

200 / 300 €

341.1

UNE COMMODE à 4 tiroirs sur 3 rangs.

H_84 cm L_105.5 cm P_51 cm

200 / 400 €

342

RÉUNION DE MOBILIER

Un bureau de pente à trois tiroirs et un vantail découvrant à 6 compartiments. Angleterre XIX^e siècle.

H_96 cm L_75 cm P_40 cm

Usures

Une paire de lampe de chevet en laiton, abat-jour en soie saumon.

H_52 cm

Une lampe de chevet en bois pinte.

H_37.5 cm

Une escabelle (manques, décollé).

H_94 cm L_34.5 cm P_31 cm

400 / 600 €

343

RÉUNION DE MOBILIER

Un fauteuil à oreille en bois doré et garniture rose.

H_111 cm L_70 cm P_55 cm

Une chauffeuse en tissu capitonné rose.

H_79 cm L_77 cm P_53 cm

Une chaise à dossier médaillon en bois naturel style Louis XVI.

H_98 cm L_50 cm P_42 cm

400 / 600 €

344

JOSEPH CORMIER (1869-1950)

Baigneuse à l'antique

Bronze à patine brune signé sur la base.

H_75 cm L_37 cm P_18 cm

1 000 / 1 500 €



Bureau





346
CAVE À CIGARES en bois de placage ouvrant par une porte vitrée découvrant quatre étagères.
 Fin du XX^e siècle. Sans les cigares.
 H_151 cm L_58 cm P_37 cm

400 / 600 €

347
BARRE À ROUE de bateau en bois naturel à sept manches.
 Inscriptions en espagnol.
 H_116 cm D_91 cm

100 / 150 €

348

TECNO

Grand bureau moderne légèrement incurvé en bois peint noir et sous-main intégré en cuir marron reposant sur quatre piètements métalliques.

H_71 cm L_250 cm P_112 cm

300 / 500 €

349

RÉUNION DE CINQ FAUTEUILS dont 3 au même modèle en skaï camel et piètement à 5 pieds en métal. Les deux autres sur roulettes.

Fin du XX^e siècle

H_113 cm à 83 cm

Usures.

50 / 100 €

350

ROBERTO PAMIO (NÉ EN 1937) ÉDITÉ PAR LEUCOS

Modèle Gill en verre de Murano.

Lampe à poser en aluminium noir et verre de Murano translucide et blanc.

Vers 1970.

H_36 cm D_46 cm

200 / 400

351

GANYMEDE DEVAUX-CHEVET-PARIS

Télescope sur trépied en bois.

100 / 150 €

352

RÉUNION comprenant un bureau à caissons ouvrant par neuf tiroirs en façade, une commode en bois rustique, un chevalet et une malle en bois de voyage au couvercle bombé et ferrures en métal.

Bureau H_76 cm L_152 cm P_80 cm

Commode H_103 cm L_134 cm P_56 cm

Malle H_57 cm L_89 cm P_52 cm

150 / 200 €

353

BACCARAT

Une carafe et son bouchon.

H_32 cm

ON Y JOINT un cendrier Daum H_15 cm L_15 cm

Et un ensemble de trois flacons et leurs bouchons à whisky en verre taillé.

H_23 cm

80 / 120 €

354

DIVINITÉ INDIENNE en bois sculpté et une statuette africaine.

Travail moderne.

H_36 cm

H_26 cm

40 / 60 €

355

UN BERCEAU orné de tissu blanc.

H_140 cm L_54 cm P_105 cm

80 / 120 €

356

RÉUNION d'un canapé moderne vert à deux places et son pouf.

XX^e siècle.

L_160 cm

Usures et tâches.

200 / 300 €





Chambre VI



359

HUGUES FOURAU (1803-1873)

Portrait de dame en buste au châte fleuri

Huile sur toile signée au milieu à droite et daté 1836.

H_91 cm L_71 cm (à vue)

200 / 300 €

360

ÉCOLE FRANÇAISE DU XIXE SIÈCLE

Un portrait de dame au collier rouge, huile sur toile signée et datée en haut à droite A.A.H. 1862.

H_79 cm L_60 cm (à vue)

400 / 600 €

361

SUITE DE DIX CHAISES à dossier plat en bois de hêtre sculpté, mouluré et laqué, à décor de coquilles, de feuilles d'acanthé et de grenades. L'assise à châssis repose sur une ceinture mouvementée, soutenue par des pieds cambrés, réunis par une entretoise en X. Couverture de velours.

Style Régence.

France. Époque XX^e siècle.

H_95 cm L_49 cm P_40 cm

Usures au décor et aux couvertures.

200 / 300 €

362

FAUTEUIL CHESTERFIELD en cuir rouge capitonné.

H_116 cm L_80 cm P_80 cm

Accidents et usures.

150 / 200 €

363

HORLOGE BRESSANE violonée en bois naturel

mouvement signé Jacob Mollinger, Neustat

H_230 cm L_40 cm P_25 cm

20 / 30 €



364

DEUX FAUTEUILS TOURNANTS en bois naturel sur un piètement pour l'un et un trépied pour l'autre.

H_92 cm

H_84 cm

60 / 80 €

365

UNE PAIRE DE TABLES DE CHEVET en acajou et placage d'acajou.

Style empire.

H_70 cm L_50 cm P_45 cm

80 / 120 €

366

COMMODE MODERNE en bois peint blanc ouvrant à deux tiroirs avec une paire de lampe de chevet, et une paire d'appliques en métal.

ON Y JOINT un meuble de TV en bois peint.

H_82 cm L_110 cm P_47 cm

600 / 800 €



367

UNE PAIRE DE TABLE GUÉRIDON en bois naturel

H_73 cm D_50 cm

Une paire de lampe de chevet.

H_72 cm

200 / 300 €

368

UNE TABLE BASSE à piètement éléphant en céramique vert et jaune et plateau de plexiglas.

H_42 cm L_119 cm P_80 cm

300 / 400 €

114



Chambre VII





370
UN PETIT VASE Wedgwood monté en lampe.
H_36.5 cm

300 / 400 €



371
PAIRE DE LAMPADAIRES en papier et structure en métal.
H_240 cm D_45 cm

60 / 80 €

372
UN CANAPÉ bleu 2 places.
Une table ronde pliante en bois naturel.
Canapé : H_72 cm D_87 cm
Table : H_63.5 cm L_162 cm P_95 cm
Tâches.

300 / 400 €

373
SECRÉTAIRE À FRONTON en bois sculpté et brûlé ouvrant par un tiroir, un abattant et deux vantaux. Il est orné d'un riche décor de pampres, de rosaces, de rangs de perles, de tiges feuillagées et fleuries.
Époque XX^e siècle.
H_182 cm L_80 cm P_49 cm
Petits accidents et fentes.

150 / 200 €



374
UNE PAIRE DE CHAISES LOUIS XIII et garniture orange.
H_112 cm L_47 cm P_40 cm

20 / 40

375
DEUX TABLES DE CHEVET en bois naturel différentes,
H_73 cm L_48 cm P_32 cm
La deuxième : H_70 cm L_47 cm P_31 cm
et une paire de lampe en laiton doré et abat-jour orange.
H_52 cm

100 / 150 €

376
SUITE DE TROIS CHAUFFEUSES orange.
H_80 cm L_74 cm P_50 cm

200 / 500 €

377
BANQUETTE en bois naturel sculpté de rinceaux et feuilles d'acanthé, les pieds cambrés reliés par une entretoise en X.
H_47 cm L_156 cm P_39 cm

80 / 120 €

378

UNE TABLE À ÉCRIRE LOUIS XVI à dessus de cuir.

H_78 cm L_72.5 cm P_50 cm

100 / 150 €

379

PÂMOISON DE LA VIERGE en plâtre.

Moulage du Louvre.

H_106 cm L_60 cm P_24 cm

300 / 500 €

380

MOBILIER DE SALON constitué d'une banquette deux places et deux fauteuils à haut dossier, en bois de hêtre sculpté. Le dossier garni en plein reçoit des accotoirs ornés d'acanthes, soutenus par des supports en balustre. L'assise repose sur un piètement à décor de tournages, réunis par une entretoise en H. Couverture de tissus rouge, bordée de galon enrichi de clous à pointe de diamant.

France. Époque XX^e siècle. Style Louis XIII.

Banquette H_110 cm L_120 cm P_54 cm

Fauteuils H_110 cm L_63 cm P_51 cm

200 / 300 €

381

PAIRE DE FAUTEUILS à dossier bas rectangulaire en bois de chêne sculpté. Les accotoirs à fut torsadé, sont enrichis de têtes de lion. L'assise repose sur une ceinture rectangulaire, soutenue par un piètement en balustre, réuni par une entretoise en H.

France. Époque XX^e siècle.

H_90 cm L_65 cm P_45 cm

Accidents aux sangles.

150 / 200 €

382

ENSEMBLE MOBILIER COMPRENANT

Deux fauteuils Louis XV, garniture jaune.

H_88 cm L_56 cm P_42 cm

Une table à plateau de tranche de tronc d'arbre.

H_74 cm

Une lampe en fer forgé.

H_174 cm

200 / 500 €

383

LARGE BERGÈRE à oreille à dossier cabriolet et son repose pieds en bois de hêtre mouluré et sculpté. Le dossier reçoit des accotoirs à manchettes soutenus par des consoles. La ceinture repose sur des pieds fuselés à cannelures rudentés. Couverture de soie claire brodée de tiges fleuries et feuillagées bordée d'un galon.

Paris. Époque Louis XVI.

H_101 cm L_71 cm P_53 cm

Restaurations d'usage et au bout de pieds.

200 / 300 €

384

ENSEMBLE DE BUREAU COMPRENANT

Un bureau plat Louis XV.

H_72,5 cm L_121 cm P_70 cm

Un fauteuil de bureau canné.

H_79 cm L_56 cm P_45 cm

100 / 150 €

386

UNE TABLE VOLANTE en rognon.

H_71 cm L_76 cm P_41 cm

20 / 40



387

UNE TABLE DE TOILETTE, dessus de marbre blanc ; un miroir, une lampe balustre en céramique crème.

Table toilette : H_75 cm L_90 cm P_50 cm

30 / 50 €

388

UN CHEVALET en acajou à décor de tête de cygne.

H_208 cm L_75 cm

150 / 200 €

389

RÉUNION DE :

Un semainier à cinq tiroirs.

H_115 cm L_57 cm P_41.5 cm

ON Y JOINT un fauteuil en velours vert.

H_83 cm L_58 cm P_56 cm

Lustre à 6 lumières style Empire.

H_55 cm L_60 cm

60 / 80 €

389.1

UN SEMAINIER en bois naturel à cinq tiroirs.

H_115 cm L_57 cm P_41.5 cm

60 / 80 €

390

RÉUNION DE :

Une commode ouvrant à trois tiroirs et deux vantaux reposant sur six pieds, plateau de marqueterie à deux teintes de bois cerclé par une lingotière en laiton doré. Napoléon III.

H_90 cm L_99 cm P_46 cm

200 / 300 €

391

UNE TABLE DE CHEVET à deux plateaux en acajou.

H_68.5 cm L_45 cm P_45 cm

Une chauffeuse à tissu jaune.

H_74 cm L_70 cm P_47 cm

20 / 40

392

UNE TABLE DE TOILETTE en bois et dessous de marbre blanc.

H_93.5 cm L_138 cm P_59 cm

30 / 50 €

118

393

RÉUNION DE :

Une table de toilette à dessus de marbre rose.

H_122 cm L_115 cm P_52 cm

Une table de chevet

H_68.5 cm L_39 cm P_37.5 cm

Une colonne cubique ouvrant par une porte.

H_69 cm L_41.5 cm P_37 cm

Une lampe de chevet.

H_40 cm

30 / 50 €

394

UN PARAVENT À 3 FEUILLETS en bois naturel.

H_177 cm L_135 cm

150 / 200 €

395

PAIRE DE SGABELLO en bois de noyer sculpté et mouluré. Le dossier ajouré a décor de coquilles et de cariatides ailées repose sur une assise mouvementée. Elle est soutenue par un piètement éventail orné de têtes d'aigles et terminé par des pattes de lions.

Italie. Toscane. Époque XIX^e siècle.

H_113 cm L_35 cm P_34 cm

300 / 500 €



396

UN BUREAU SECRÉTAIRE Louis XIII.

H_115 cm L_128 cm P_69 cm

60 / 80 €

397

GRAND TAPIS MÉLAS, velours de laine sur fondations en laine. Champ tabac à décor de mirhab stylisé orné d'une lampe à huile suspendue très stylisée, large bordure safran encadrée par trois bordures à fleurs, feuillages et insectes stylisées géométriquement à tonalités pastels. Tapis de forme prière Turquie. Vers 1965.

L_205 cm L_320 cm

Bon état général.

50 / 150 €

398

UNE TABLE À JEU découvrant un plateau de backgammon reposant sur des pieds fuselés et cannelés.

Époque Louis XVI.

H_70 cm L_81 cm P_54 cm

150 / 200 €

399

UNE TABLE DE TOILETTE ouvrant à 4 tiroirs et 2 latéraux, plateau de marbre blanc et miroir rond central.

H_205 cm L_117 cm P_60 cm

60 / 80 €



400

UNE TABLE BOUILLOTTE ouvrant à deux tiroirs et deux tirettes, dessus de marbre blanc et galerie en laiton.

H_74 cm D_66 cm

80 / 120 €

401

UNE BARBIÈRE ouvrant à 3 tiroirs, plateau de marbre blanc surmonté d'un miroir pivotant. Elle repose sur 4 roulettes.

XIX^e siècle.

H_114 cm L_48 cm P_45 cm

200 / 300 €

402

UNE BERGÈRE en bois laqué à pieds galbés.

Époque Louis XV.

H_97 cm L_70 cm P_77 cm

150 / 200 €

403

ENSEMBLE COMPRENANT

Une bergère en bois laqué de style Louis XVI, garniture de tissu gris.

Un petit canapé corbeille de style Louis XVI en bois naturel.

150 / 200 €

404

BUREAU DAVENPORT en bois et plaquage d'acajou, et filet composite. Il ouvre par un casier supérieur, un abattant découvrant quatre petits casiers et quatre tiroirs latéraux. Le dessus est gainé d'un cuir de couleur havane doré au petit fer. L'ensemble repose sur un piètement à patin soutenu par des roulettes.

Angleterre. Époque XX^e siècle.

H_83 cm L_53 cm P_52 cm

Manque un bouton de tirage.

100 / 150 €

405

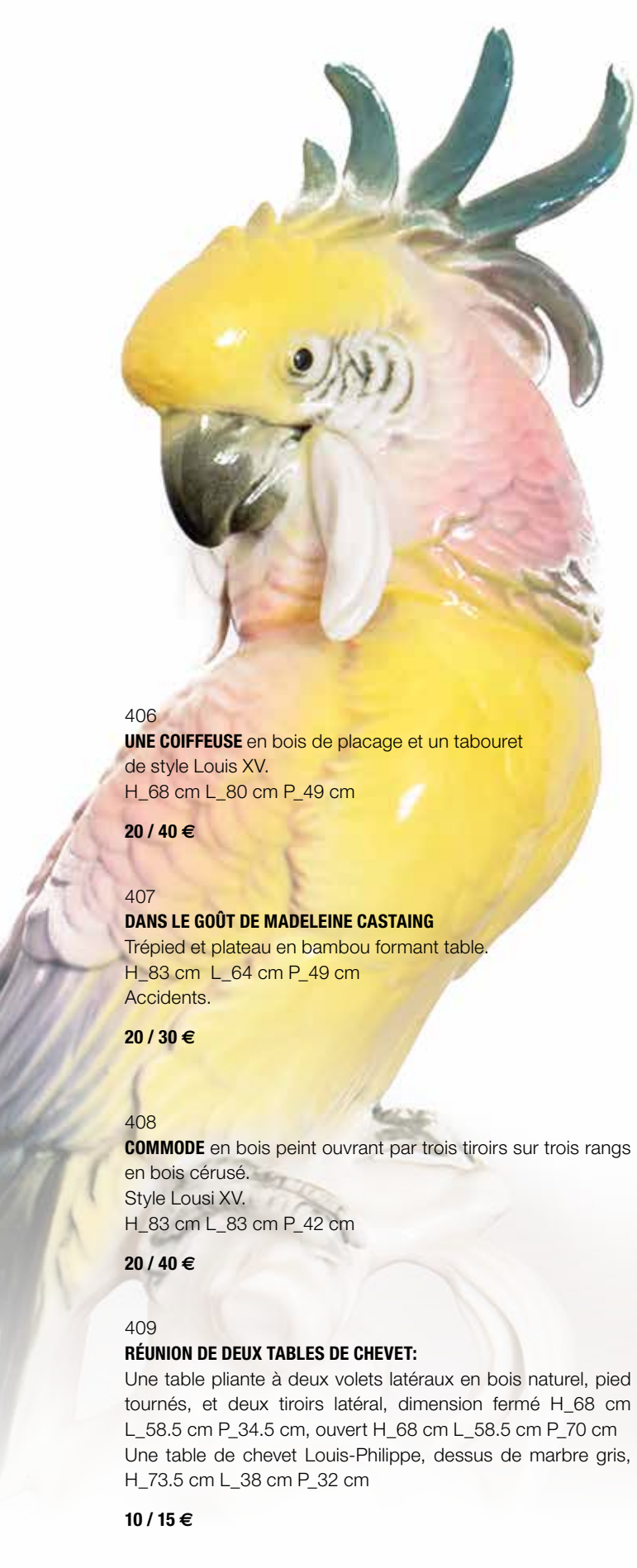
UNE LARGE BERGÈRE en acajou à dossier incurvé, accotoirs à manchettes soutenus par des têtes de cygne, les pieds à pattes de lion.

Époque Restauration.

H_87 cm L_80 cm P_60 cm

ON Y JOINT une lampe halogène noire, H_180 cm

150 / 200 €



406

UNE COIFFEUSE en bois de placage et un tabouret de style Louis XV.

H_68 cm L_80 cm P_49 cm

20 / 40 €

407

DANS LE GOÛT DE MADELEINE CASTAING

Trépied et plateau en bambou formant table.

H_83 cm L_64 cm P_49 cm

Accidents.

20 / 30 €

408

COMMODOE en bois peint ouvrant par trois tiroirs sur trois rangs en bois cerné.

Style Louis XV.

H_83 cm L_83 cm P_42 cm

20 / 40 €

409

RÉUNION DE DEUX TABLES DE CHEVET:

Une table pliante à deux volets latéraux en bois naturel, pied tournés, et deux tiroirs latéral, dimension fermé H_68 cm L_58.5 cm P_34.5 cm, ouvert H_68 cm L_58.5 cm P_70 cm

Une table de chevet Louis-Philippe, dessus de marbre gris, H_73.5 cm L_38 cm P_32 cm

10 / 15 €

410

ENSEMBLE DE BUREAU COMPRENANT :

Un bureau cylindre en bois de placage.

XIX^e siècle.

H_112 cm L_84 cm P_54 cm

Une banquette en bois naturelle, dessus de tissu bleu.

Style Louis XV.

H_56 cm L_90 cm P_35 cm

80 / 120 €

411

RÉUNION DE :

Une paire de chaise coin du feu.

H_72 cm L_50 cm P_60 cm

Un tabouret de style Louis XVI en bois naturel.

H_45 cm L_50 cm P_40 cm

150 / 200 €

412

ENSEMBLE DE SALON COMPRENANT :

- Une paire de fauteuils de style Louis XV en bois doré, garniture de tissu bleu.

H_94 cm L_60 cm P_47 cm

- Une table de salon formée par un piétement en X et un plateau en métal.

H_54.5 cm L_70 cm P_49.5 cm

100 / 150 €

413

UN FAUTEUIL en bois naturel à dossier médaillon, garniture de tissu blanc.

Époque Louis XVI.

H_89 cm L_64 cm P_48 cm

60 / 80 €

414

RÉUNION DE :

Un vase monté en lampe.

H_63.5 cm

Une paire de perroquet en céramique polychrome dans le goût de Meissen.

H_20 cm

60 / 80 €



Annexe & extérieurs



417

MOULAGE DU LOUVRE

Frise en bas-relief en plâtre à décor d'une scène d'Assyrie à l'arc sur un char tiré par trois chevaux.

XIX^e siècle.

H_92 cm L_220 cm

Eclat.

500 / 1 000 €

418

IMPORTANTE ARMOIRE en bois de noyer et de chêne sculpté et mouluré, placage de frêne, de noyer, d'érable et filets composites. Elle ouvre par deux vantaux et un tiroir en partie basse. La façade présente deux panneaux surmontés de têtes d'anges et flanqués de grotesques. Les montants sont embellis de colonnes annelées, soutenues par des cariatides. L'ensemble repose sur une importante base à cinq pieds boules. Très belle serrure à boîtier en fer ciselé, avec sa clé.

France. Alsace. Époque XVIII^e siècle.

H_220 cm L_182 cm P_62 cm

Restaurations d'usage.

800 / 1 200 €

419

SAMOVAR en laiton doré.

XIX^e siècle.

H_64 cm L_70 cm P_70 cm

300 / 400 €

420

GRANDE ATHÉNIENNE À L'ANTIQUE en bronze patiné. La partie supérieure forme un brasero soutenu par un piètement tripode, constitué de faunes en jarret réunis par une base triangulaire. Italie. Époque XX^e siècle.

H_86.5 cm D_44 cm

400 / 600 €

421

UNE PAIRE DE LANDIERS en fer forgé.

500 / 800 €

422

PERSONNAGE en bois.

H_79 cm L_89 cm

10 / 20 €

423

DEUX CARTES DE VIGNOBLES

H_54 cm L_87 cm

10 / 20 €

424

AFFICHES «Grands crus».

H_45 cm L_45 cm

10 / 20 €

425

CINQ LITHOGRAPHIES de moines

20 / 30 €

426

IMPORTANT LOT DE BOITES en bois vides à cigares

Une cave à cigare en bois

H_37 cm L_50 P_30 cm

Une petit cave a cigare en plexiglas

Une coupe cigare

100 / 150 €

427

RÔTISSERIE

Modèle proche a la Cornue.

H_120 cm L_160 cm P_60 cm

1 000 / 2 000 €

428

ENSEMBLE DE QUATRE MEUBLES en aluminium, trois pour rangements

H_80 cm L_168 cm P_61 cm

H_87 cm L_110 cm P_70 cm

H_85 cm L_180 cm P_70 cm

ON Y JOINT un meuble réfrigérateur a deux portes en aluminium.

H_85 cm L_124 cm P_70 cm

200 / 300 €

429

LOT COMPRENANT:

- Cuisinière à gaz pour 5 feux, Mod EKA

H_87 cm L_90 cm P_60 cm

- Salamandre H_43 cm L_100 cm P_43 cm

- Réfrigérateur BRANDT APOLLO. H_180 cm L_62 cm P_70 cm

- Une batterie de cuisine.

- Une table de bistro pies en ferre et plateau en marbre blanc.

H_73 cm L_100 cm P_60 cm

- Une autre avec le plateau en plastique carré. H_60 cm L_60 cm

- Un banc en bois. H_105 cm L_200 cm P_45 cm

800 / 1 200 €

430

SUITE DE DIX FAUTEUILS CLUB en tissu gris à dossier droit.

H_66 cm L_72 cm P_72 cm

200 / 300 €

432

**OSVALDO BORSANI (1911-1985) ET MARCO FANTONI (XX^È)
DESIGNERS ET TECNO ÉDITEUR**

« Modus » SM 203, 1975

Chaise à coque en polyamide rouge brillant, pied central terminé par quatre branches en fonte d'aluminium et quatre roulettes.

H_67 cm

200 / 300 €

436

TABLE BUREAU en bois naturel.

H_120 cm L_65 cm P_55 cm

20 / 30 €

437

SATAM

Pompe à essence en métal et verre, distributeur sur colonnes pour carburant. Support en acier peint et peinture rouge.

H_150 cm L_50 cm P_50

Oxydations.

600 / 800 €

438

EZ-GO

Une golfette électrique blanche à 4 places.

1 500 / 2 000 €

439

SEGA ENTERPRISES

Rad mobile arcade game composé d'un écran et d'un siège dans une structure de voiture en plastique.

H_166 cm L_130 cm P_185 cm

2 000 / 3 000 €



440

SEGA

Super Hang on «J'aime la moto» composé d'un écran et un guidon intégré.

H_164 cm L_80 cm P_90 cm

600 / 800 €

441

ENSEMBLE DE MACHINES DE MUSCULATION comprenant un tapis roulant, une table pliante de massage en skai marron, un banc de musculation Kettler sport en métal chromé et noir, un vélo d'appartement C.A.R.E, un sac de boxe Domyos .

200 / 400 €

442

MOBILIER DE JARDIN comprenant huit tables basse en teck, 4 poufs carré en corde, 6 fauteuils à dossier enveloppant en osier, deux petits fauteuils d'enfant en osier, un chariot en bois sur roulettes.

Usures.

100 / 200 €

443

TECTONA

Suite de 4 chaises pliable en Teck.

H_87 cm

ON Y JOINT 5 fauteuil de même type.

150 / 200 €

444

TECTONA

Suite de 8 banc soleil en Teck.

H_30 cm L_198 cm P_65 cm

600 / 800 €

444.1

TECTONA

Suite de 4 bancs soleil en Teck.

H_30 cm L_198 cm P_65 cm

ON Y JOINT un fauteuil.

300 / 400 €



445

MADELAINE CASTAING POUR TECTONA

Mobilier de jardin en métal laqué gris comprenant 4 chaises, 6 fauteuils, 2 bancs en acier.

ON Y JOINT une table à trois pieds et plateau de marbre blanc, une table bistrot carré, plateau en plastique et trois tables ronde de bistrot.

Dans son état.

2 000 / 5 000 €



446

TECTONA

Suite de dix tables en Teck
H_73 cm H_90 cm P_90 cm
Huit fauteuils en Teck.
H_86 cm

ON JOINT: Une table.
H_73 cm L_90 cm P_180 cm
Trois banquettes.
H_95 cm L_122 cm P_66 cm
Cinq fauteuils en Teck.
H_95 cm
Un parasol.
Ouvert : H_400 cm L_400 cm

1 000 / 1 500 €

446.1

TECTONA

Suite de dix tables en Teck.
H_73 cm H_90 cm P_90 cm
Huit fauteuils en Teck.
H_86 cm

ON JOINT: Une table.
H_73 cm L_90 cm P_180 cm
Trois banquettes.
H_95 cm L_122 cm P_66 cm
Cinq fauteuils en Teck.
H_95 cm
Un parasol.
Ouvert : H_400 cm L_400 cm

1 000 / 1 500 €

446.2

TECTONA

Suite de dix tables en Teck.
H_73 cm H_90 cm P_90 cm
Huit fauteuils en Teck..
H_86 cm

ON JOINT: Une table.
H_73 cm L_90 cm P_180 cm
Trois banquettes.
H_95 cm L_122 cm P_66 cm
Cinq fauteuils en Teck.
H_95 cm
Un parasol.
Ouvert : H_400 cm L_400 cm

1 000 / 1 500 €

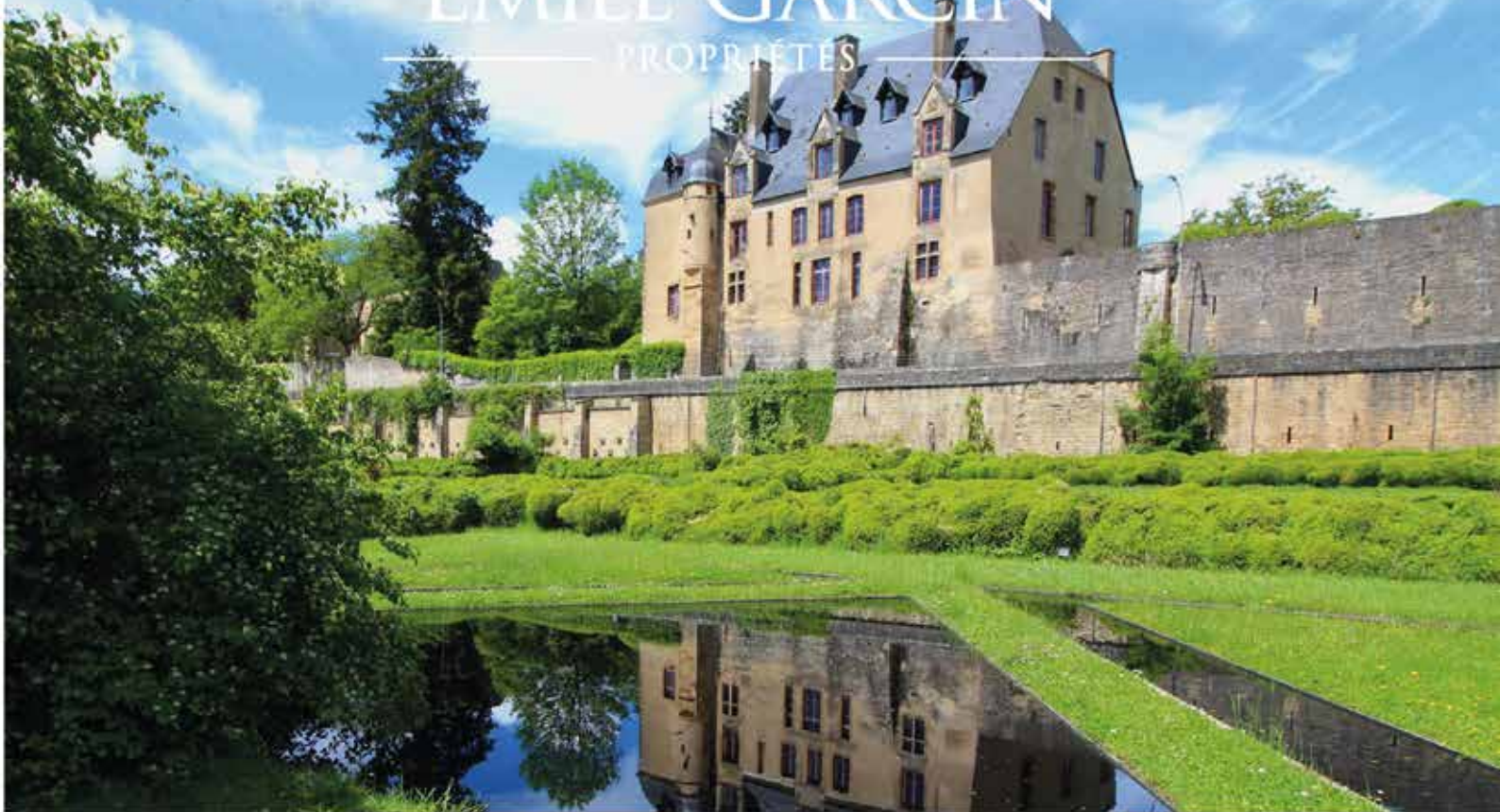
447

PAIRE DE JARDINIÈRES À L'ANTIQUE en laiton patiné. Le corps est orné d'une frise de damier et de godron. Il est flanqué de mufles de lion réunis par des guirlandes fleuries, et sommés de larges feuilles d'acanthes, soutenant des angelots. Il repose sur un piédoche circulaire orné de frises d'acanthé. France. Epoque XX^e siècle.
H_80 cm D_78 cm

600 / 800 €

EMILE GARCIN

PROPRIÉTÉS



Bourgogne - Somptueuse propriété entièrement restaurée, surplombant le village, les vallées et le canal du Nivernais. Elle comprend un château XIIIème et XVème siècle, un "petit château" XVIIème siècle, une tour de défense et une orangerie; l'ensemble dispose de 6 suites et 16 grandes chambres avec salles de bains. Un vrai trésor architectural où se côtoient histoire et modernité. Parc verdoyant de 7 hectares, piscine, jardins et bassins labellisés "Jardins remarquables". Réf: PPC-11986-AD | Prix : 3.900.000 € | DPE : NC

EMILE GARCIN PROPRIÉTÉS & CHÂTEAUX
+33 1 42 61 73 38 - proprietes@emilegarcin.com

EMILEGARCIN.COM

FRANCE - BELGIQUE - SUISSE - MAROC



CONDITIONS DE VENTE

La dénomination officielle de Commissaire-Preiseur de ventes volontaires est celle d'Opérateur de ventes volontaires de meubles aux enchères publiques (dite OVV) régie par les articles L. 321-4 et suivant du Code de commerce. Il est seul compétent pour organiser et réaliser des ventes volontaires de meubles aux enchères publiques et des ventes aux enchères par voie électronique. Lorsque le Commissaire-Preiseur organise ou réalise des ventes volontaires, il agit comme mandataire et sachant entre le propriétaire vendeur du bien et le futur acquéreur.

Les acquéreurs sont soumis aux présentes conditions générales, la participation à la vente entraîne l'adhésion aux conditions énoncées ci-après :

LIEUX DE VENTE

La vente aux enchères est organisée par l'OVV Nouvelle Société PBA (nom commercial : « Pierre Bergé & associés ») – numéro d'agrément 238-2023, à l'adresse suivante : Château de Châtillon-en-Bazois - 15 rue San Goar, 58110 Châtillon-en-Bazois. Les visiteurs comme les acheteurs seront responsables des dommages et dégradations qu'ils pourraient occasionner dans tout lieu où se déroule une vacation organisée par Pierre Bergé & associés.

VENTE SANS GARANTIE

La vente a lieu sans garantie d'état, de qualité et de fonctionnement des biens et objets mobiliers, sauf précisions apportées par le commissaire-priseur et portées au procès-verbal. Les mentions de dimensions, poids, contenance, capacité sont fournies à titre indicatif, une variation dans ces mentions ne peut engager les responsabilités des OVV ci-dessus mentionnées. Une exposition préalable permet à tout acheteur potentiel d'apprécier la qualité du bien vendu, ainsi aucune réclamation ne sera admise une fois d'adjudication prononcée. Les reproductions des œuvres dans le catalogue sont aussi fidèles que possible, une différence de coloris ou de tons demeure néanmoins possible. Les indications données par l'OVV sur l'existence d'une restauration, d'un accident ou d'un incident affectant le lot sont communiquées pour permettre à l'acquéreur potentiel une inspection facilitée mais restent néanmoins soumises à son appréciation personnelle. L'absence d'une telle indication n'implique pas que le bien ne soit affecté par aucun défaut ou réparation. Les rentoilages (même non mentionnés au catalogue ou oralement) sont considérés comme des mesures conservatoires ; ils ne peuvent en conséquence être invoqués comme motif de dépréciation ou d'annulation de la vente. Quand le descriptif d'un lot est suivi d'une estimation (en euros), celle-ci est donnée à titre indicatif. Concernant l'horlogerie, l'état de fonctionnement n'est pas garanti. Il est également possible que certaines pièces aient été changées suite à des réparations et révisions. Les dommages causés aux objets ne peuvent engager la responsabilité des OVV ci-dessus mentionnées.

MODALITES D'ACHAT D'UN LOT

1. LES ENCHERES

La vente sera faite au comptant et conduite en euros. Le transfert de propriété est opéré dès le prononcé du mot « adjugé », indépendamment du tombé du marteau. Le mode normal pour enchérir consiste à être présent dans la salle de vente. Le commissaire-priseur se réserve le droit d'écarter toute surenchère minime et tardive. Par enchère tardive est entendu toute enchère advenant après la clôture des enchères. L'OVV est libre de fixer l'ordre de progression des enchères et les enchérisseurs sont tenus de s'y conformer. Le plus offrant et dernier enchérisseur sera l'adjudicataire. En cas de double enchère reconnue effective par l'OVV, l'objet sera remis en vente, tous les amateurs présents pouvant concourir à cette deuxième mise en adjudication. Le procès-verbal tenu par l'OVV est le seul document faisant foi, le pointage de la plateforme de vente en ligne est sans valeur.

2. ORDRES D'ACHAT ET ENCHERES TELEPHONIQUES

Le Commissaire-priseur peut se charger gratuitement et confidentiellement de porter des enchères aux lieux et place d'un acheteur potentiel absent, ou qui ne souhaiterait pas le faire lui-même. Dans ce cas, tout ordre d'achat ou demande d'enchère téléphonique est transmis à l'OVV jusqu'à 2h avant la vente, et accompagné de la copie de la pièce d'identité en cours de validité et des coordonnées bancaires de l'enchérisseur.

L'enchérisseur désireux de déposer un ordre d'achat ferme ou par téléphone s'engage à proposer un prix minimum égal ou supérieur à l'estimation basse du lot suscitant son intérêt, y compris au cas où la liaison téléphonique ne soit pas établie. Dans le cas où plusieurs ordres d'un même montant ont été déposés pour un même lot, la première offre reçue l'emporte sur les autres.

L'enchérisseur peut modifier ou annuler son ordre d'achat ou sa demande d'enchère téléphonique jusqu'à 2h avant la vente. Sa demande devra être formulée expressément et sans équivoque par mail via l'adresse mail mentionnée dans la vente.

Les enchères par téléphone sont un service rendu par l'OVV aux clients ne pouvant se déplacer ; en aucun cas l'OVV ne pourra engager sa responsabilité notamment si la liaison téléphonique n'est pas établie, est établie tardivement, ou en cas d'erreur ou d'omissions relatives à la réception des enchères par téléphone.

3. ENCHERES LIVE

Concernant les enchères portées par internet « Live », nous rappelons aux enchérisseurs potentiels que le rythme de la vente en salle prévaudra et la priorité sera donnée à l'acheteur en salle. La responsabilité de l'OVV ne pourra aucunement être engagée sur un défaut de connexion ou une possible lenteur des systèmes de communication.

Les enchérisseurs en ligne acceptent que leurs informations personnelles ainsi que tout renseignement et empreinte de carte bancaire soient communiqués par les plateformes à l'OVV. Ce dernier se réserve le droit de demander, le cas échéant, un complément d'information avant inscription définitive pour enchérir en ligne.

Toute enchère en ligne sera considérée comme un engagement irrévocable d'achat. Tout adjudicataire en ligne autorise l'OVV à utiliser l'empreinte de carte bancaire afin de procéder au paiement, partiel ou global, des acquisitions, y compris les frais habituels laissés à la charge de l'acheteur (frais acheteur, droit de suite, TVA, frais de live, le cas échéant frais de gardiennage). L'OVV n'a pas connaissance du montant des ordres d'achat secrets, formés automatiquement et progressivement dans la limite fixée par l'enchérisseur. L'exécution de l'ordre s'adapte au feu des enchères en cours.

Seul le commissaire-priseur définit le pas d'enchères, sauf indication contraire via les plateformes. Toute enchère en ligne sera considérée comme un engagement irrévocable d'achat. En cas d'enchère simultanée ou finale d'un montant égal, il est possible que l'enchère portée en ligne ne soit pas prise en compte si l'enchère en salle était antérieure. En toute hypothèse, c'est le commissaire-priseur qui sera le seul juge de l'enchère gagnante et de l'adjudication sur son procès-verbal.

FRAIS DE VENTE VOLONTAIRE

Sauf disposition particulière, les acquéreurs paieront en sus du prix d'adjudication des frais de 30 % TTC. Aucun frais de vente additionnel, notamment pour l'utilisation des plateformes, ne sera facturé.

Cas particulier de véhicules :

Pour être titulaire de la nouvelle carte grise du véhicule, l'acheteur doit communiquer des coordonnées qui seront reportées sur le certificat de vente. Une pièce d'identité lui sera demandée. Le titulaire de la carte grise doit également être titulaire d'un permis de conduire au même nom, pour la catégorie du véhicule acheté.

Pour les ventes volontaires, le contrôle technique et la mise à disposition seront facturés forfaitairement 140€ TTC.

Dans tous les cas, il est rappelé que les contrôles techniques assortis d'obligation de contre visite pour défauts critiques interdisent l'usage du véhicule sur la route avant réparation. Les acheteurs sont invités lors de l'enlèvement à en tenir compte.

Sauf mention contraire, les véhicules sont vendus avec une seule clé. Enfin il est rappelé que la TVA possiblement mentionnée sur la facture d'achat pour un VP n'est récupérable que pour certains assujettis.

PAIEMENT

La vente étant conduite en euros, le règlement des objets et celui des taxes afférentes sont effectués en euros. Le paiement doit être effectué immédiatement après la vente. Le retrait des lots se fera après règlement complet. L'adjudicataire pourra s'acquitter du paiement par les moyens suivants :

- Par carte bancaire en salle : VISA – MASTERCARD
- Par paiement bancaire sécurisé en ligne sur le site Interencheres.com et pba-auctions.com
- Par virement bancaires (euros) : conformément aux coordonnées bancaires figurant sur le bordereau acquéreur. Les adjudicataires souhaitant régler leurs achats par virement émis d'une banque étrangère à l'Union Européenne ou à la zone euro devront s'acquitter d'un débours supplémentaire de 20 €.
- En espèces : (Décret du 24 juin 2015) : Jusqu'à 1 000 € frais et taxes comprises pour les ressortissants français et pour les professionnels. Jusqu'à 15 000 € frais et taxes comprises pour les ressortissants personnes physiques étrangers justifiant de leur domicile fiscal hors de France.
- Par chèque bancaire certifié ou chèque en euros émanant d'un établissement bancaire de droit français, domicilié en France (présentation d'une pièce d'identité valide obligatoire). En cas de règlement par chèque, seul l'encaissement vaut règlement. La délivrance ne sera possible que 20 jours après le paiement.

DEFAUT DE PAIEMENT

Tout bordereau de vente impayé ou ayant fait l'objet d'un retard de paiement de 15 jours est susceptible d'être inscrit au Fichier TEMIS ainsi que signalé auprès de Drouot.com, et de restreindre la capacité de l'adjudicataire défaillant à participer aux ventes aux enchères. Les notifications importantes relatives aux suites de l'adjudication sont adressées à l'adresse e-mail et/ou postale déclarée auprès de la structure de vente.

En vertu de la loi, à défaut de paiement par l'adjudicataire et après mise en demeure restée infructueuse, le bien pourra être remis en vente à la demande du vendeur sur réitération des enchères (anciennement dénommé « folle enchère »). Si le vendeur ne formule pas cette demande dans un délai d'un mois à compter de l'adjudication, la vente est résolue de plein droit. L'application de cette clause ne fait pas obstacle au paiement par l'adjudicataire défaillant de dommages-intérêts.

- L'OVV pourra demander à l'adjudicataire défaillant ;
- Le remboursement des coûts supplémentaires engagés par sa défaillance, avec un minimum de 250 euros sans préjudice d'éventuels intérêts de retard.
- En cas de résolution de la vente ou de réitération des enchères :
- Le remboursement de la différence entre le prix d'adjudication initial et le nouveau prix d'adjudication en cas de revente, si ce dernier est inférieur.
- Tous les coûts générés par la seconde enchère. L'OVV se réserve le droit d'exclure de ses ventes futures, tout adjudicataire qui aura été défaillant ou qui n'aura pas respecté les présentes conditions générales. Tout frais de justice et de recouvrement incomberont à l'adjudicataire défaillant.

TVA

Les lots sont vendus sans TVA récupérable pour les assujettis.

RESPONSABILITES DES LOTS VENDUS

Le transfert de propriété est opéré dès le prononcé du mot « adjugé ». L'adjudicataire devient légalement propriétaire et responsable de ses lots dès l'adjudication prononcée, quelles que soient les circonstances. Il assume ainsi la charge des risques. Les biens non retirés seront entreposés aux seuls frais, risques et périls de l'acheteur.

ENLEVEMENT ET STOCKAGE

L'acquéreur recevra, après paiement intégral, dans un délai maximal de 24h ouvré, un email l'autorisant à prendre possession de son achat (sauf condition particulière de la vente). Tout retrait de lot se fera sous la condition expresse d'une prise de rendez-vous dans un délai minimum de 48h et sur présentation du bordereau acquitté et d'une pièce d'identité. Lorsque l'adjudicataire ne peut procéder lui-même à l'enlèvement, il peut faire conditionner et expédier ses lots, à ses frais.

En cas d'enlèvement par un tiers, l'acheteur transmettra une décharge de responsabilité à la maison de ventes pour permettre à cette dernière, de transmettre le lot à la personne désignée.

Les lots vendus sont stockés gracieusement jusqu'au vendredi 25 octobre à 18 heures. Passé ce délai, il sera facturé un montant forfaitaire de 200€ TTC par bordereau. A compter du lundi 28 octobre, des frais de 5€ TTC par jour et par lot seront facturés.

Tout lot qui n'est pas retiré dans un délai d'un an à compter de son adjudication sera réputé abandonné et sa propriété transférée à l'OVV à titre de garantie pour couvrir les frais de stockage. Au-delà de 30 jours et sauf convention expresse, le bien sera considéré comme abandonné purement et simplement. Après relance par LRAR et sans réponse dans un délai de 8 jours, le bien sera revendu pour le compte de l'adjudicataire ou propriétaire initial si le lot n'a pas été réglé.

EXPEDITIONS

Les transports et expéditions peuvent se faire via le transporteur Enchères Expéditions : devis@encheres-expeditions.fr / 03 58 23 01 00, ou n'importe quel prestataire choisi librement par l'acquéreur.

Pour la catégorie « très petits objets » et uniquement celle-ci, l'OVV se propose sous réserve de la réception d'un colis préaffranchi et d'une lettre de décharge de responsabilité, la préparation du colis et le dépôt à la Poste. Ce service « avantage » sera facturé 10€ TTC.

Pierre Bergé & associés ne pourra, en aucun cas, être tenu pour responsable en cas de dommages.

PRÉEMPTION DE L'ÉTAT FRANÇAIS

L'État français dispose, dans certains cas définis par la loi, d'un droit de préemption des œuvres vendues, c'est-à-dire le droit de se substituer au dernier enchérisseur. L'exercice de ce droit est manifesté par un représentant de l'Etat immédiatement après l'adjudication. Toute préemption doit être confirmée dans un délai de 15 jours par la personne publique. En l'absence de confirmation par l'Etat, il reviendra à l'adjudicataire initial de régler son achat sans délai. L'OVV n'est aucunement responsable des conditions de préemption par l'Etat français. Le nom de l'adjudicataire figurera au procès-verbal et ce dernier devra régler le lot. Il sera remboursé en cas de confirmation de la préemption.

DONNEES PERSONNELLES

Vous pouvez connaître et faire modifier les données vous concernant éventuellement conservées par l'OVV, ou vous opposer pour motif légitime à leur traitement ultérieur, en adressant une demande écrite accompagnée d'une copie de votre pièce d'identité à notre adresse postale ou sur contact@pba-auctions.com.

COMPETENCES LEGISLATIVES ET JURIDICTIONNELLES

Les différentes dispositions de nos conditions générales de vente sont indépendantes les unes des autres. La nullité de l'une ne saurait entraîner l'inapplicabilité des autres. La loi française seule régit les présentes conditions générales d'achat et le texte en français sera le texte retenu en cas de litige. Les relations contractuelles entre le vendeur et l'OVV seront régies par le droit français. Toute contestation à leur encontre sera tranchée par le tribunal compétent.

DROIT DE SUITE

Le droit de suite éventuel est à la charge de l'acheteur selon le barème légal indiqué ci-dessous :

- 4 % pour la tranche de prix jusqu'à 50 000 € ;
- 3 % pour la tranche de prix comprise entre 50 000,01 € et 200 000 € ;
- 1 % pour la tranche de prix comprise entre 200 000,01 € et 350 000 € ;
- 0,5 % pour la tranche de prix comprise entre 350 000,01 € et 500 000 € ;
- 0,25 % pour la tranche de prix excédant 500 000,01 €.



ORDRE D'ACHAT.

DEMANDE D'APPEL TÉLÉPHONIQUE

ORDRE FERME.

Vente aux enchères publiques

UN CHÂTEAU EN BOURGOGNE
DIMANCHE 13 OCTOBRE 2024 - 10H00 & 14H00
15 rue San Goar - 58110 Chatillon-en-Bazois

Nom et Prénom _____

Adresse _____

Pays _____

Téléphone _____

E-mail _____

Après avoir pris connaissance des conditions de vente décrites dans le catalogue, je déclare les accepter et vous prie d'acquérir pour mon compte personnel aux limites indiquées en euros, les lots que j'ai désignés ci-dessous. (Les limites ne comprenant pas les frais légaux.)

Références bancaires obligatoires (Veuillez joindre un RIB et renvoyer la page suivante dûment remplie)

Références commerciales à Paris ou à Londres

Aucune demande de ligne de téléphone ne sera prise en compte pour les lots ayant une estimation inférieure à 800 euros ; veuillez pour ceux-ci laisser des ordres fermes

LOT No	DESCRIPTION DU LOT	LIMITE EN EUROS

Les ordres d'achat doivent être reçus au moins 24 heures avant la vente

À envoyer à
PIERRE BERGÉ & ASSOCIÉS
21 avenue Kléber 75116 Paris www.pba-auctions.com
T. +33 (0)1 49 49 90 00 E. contact@pba-auctions.com

Signature obligatoire :

Date :
T. S. V. P

CE FORMULAIRE DOIT ÊTRE REMPLI PAR TOUT ENCHÉRISSEUR AVANT LA VENTE.

Date de la vente **DIMANCHE 13 OCTOBRE 2024**

Nom et Prénom _____

Adresse _____

Ville _____

Email _____

Téléphone _____

Banque _____

Personne à contacter _____

No de compte _____ Téléphone _____

Références dans le marché de l'art _____

PIÈCES D'IDENTITÉ - PHOTOCOPIE DU PASSEPORT

POUR TOUTE INFORMATION, CONTACTER LE +33 (0)1 49 49 90 00

FOR ANY INFORMATION PLEASE CALL +33 (0)1 49 49 90 00

Je confirme que je m'engage à enchérir en accord avec les conditions de vente imprimées dans le catalogue de cette vente.

Signature obligatoire :

Date :

PIERRE BERGÉ & ASSOCIÉS

21 avenue Kléber 75116 Paris T. +33 (0)1 49 49 90 00 E. contact@pba-auctions.com www.pba-auctions.com

Pierre Bergé & associés

21 avenue Kléber 75116 Paris

T. +33 (0)1 49 49 90 00 **E.** contact@pba-auctions.com

www.pba-auctions.com

Agrément n°238-2023